

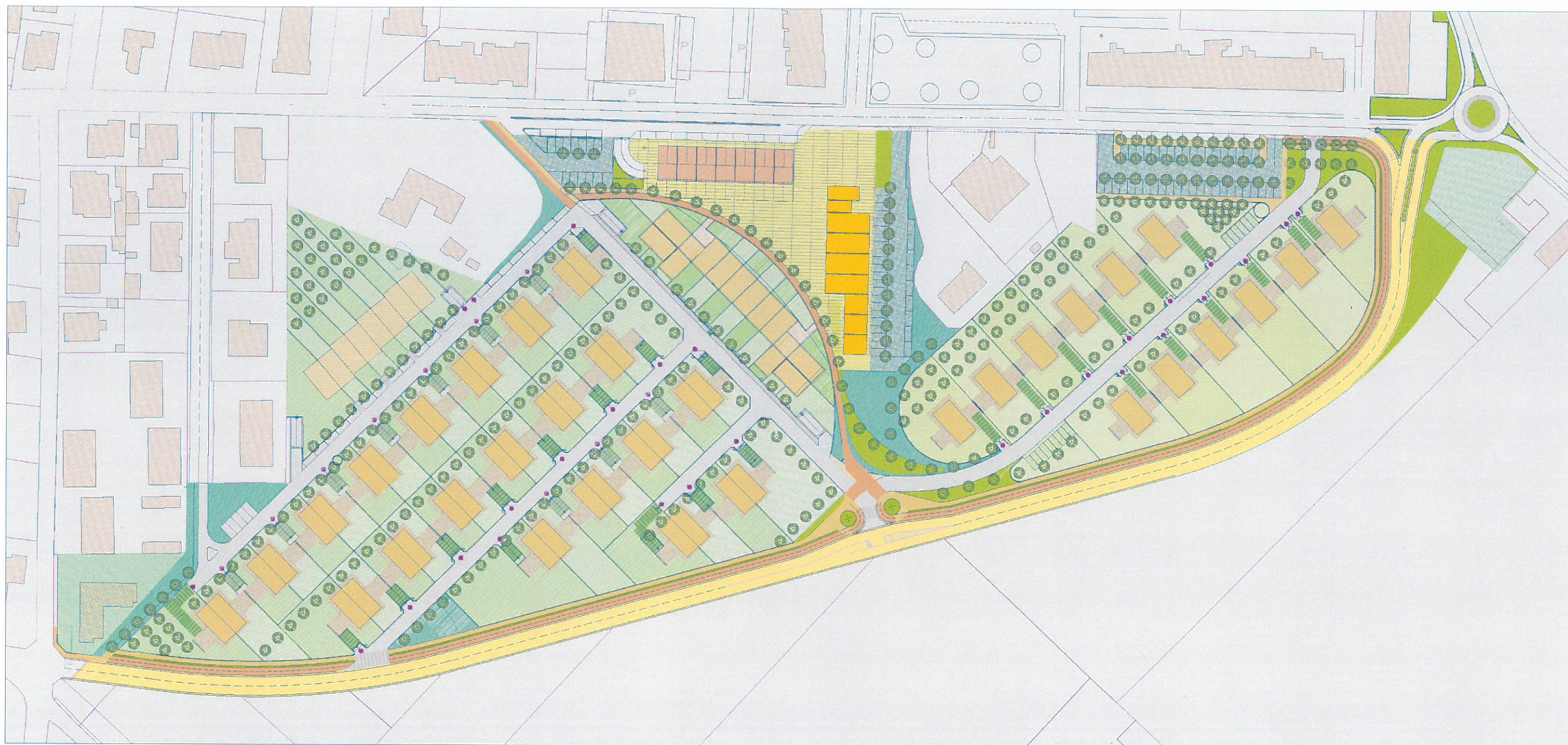
Consorzio "Piana degli Ulivi" - Toiko s.r.l – costruire in legno
Scheda n°40 – Via delle Pievi - Donoratico.





Consorzio "Piana degli Ulivi" - Toiko s.r.l – costruire in legno
Scheda n°40 – Via delle Pievi - Donoratico

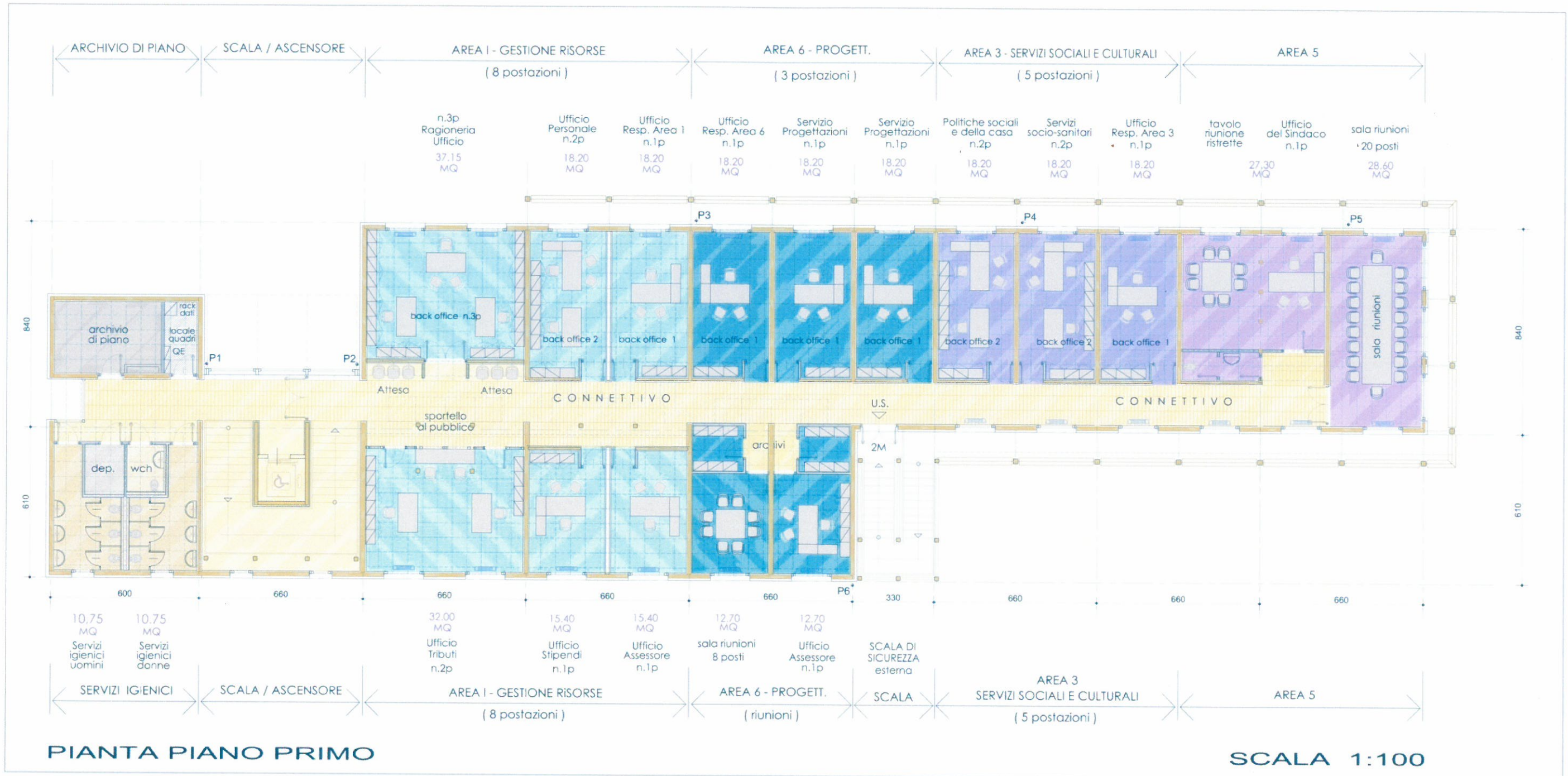




PLANIMETRIA GENERALE

Consorzio "Piana degli Ulivi" - Toiko s.r.l – costruire in legno

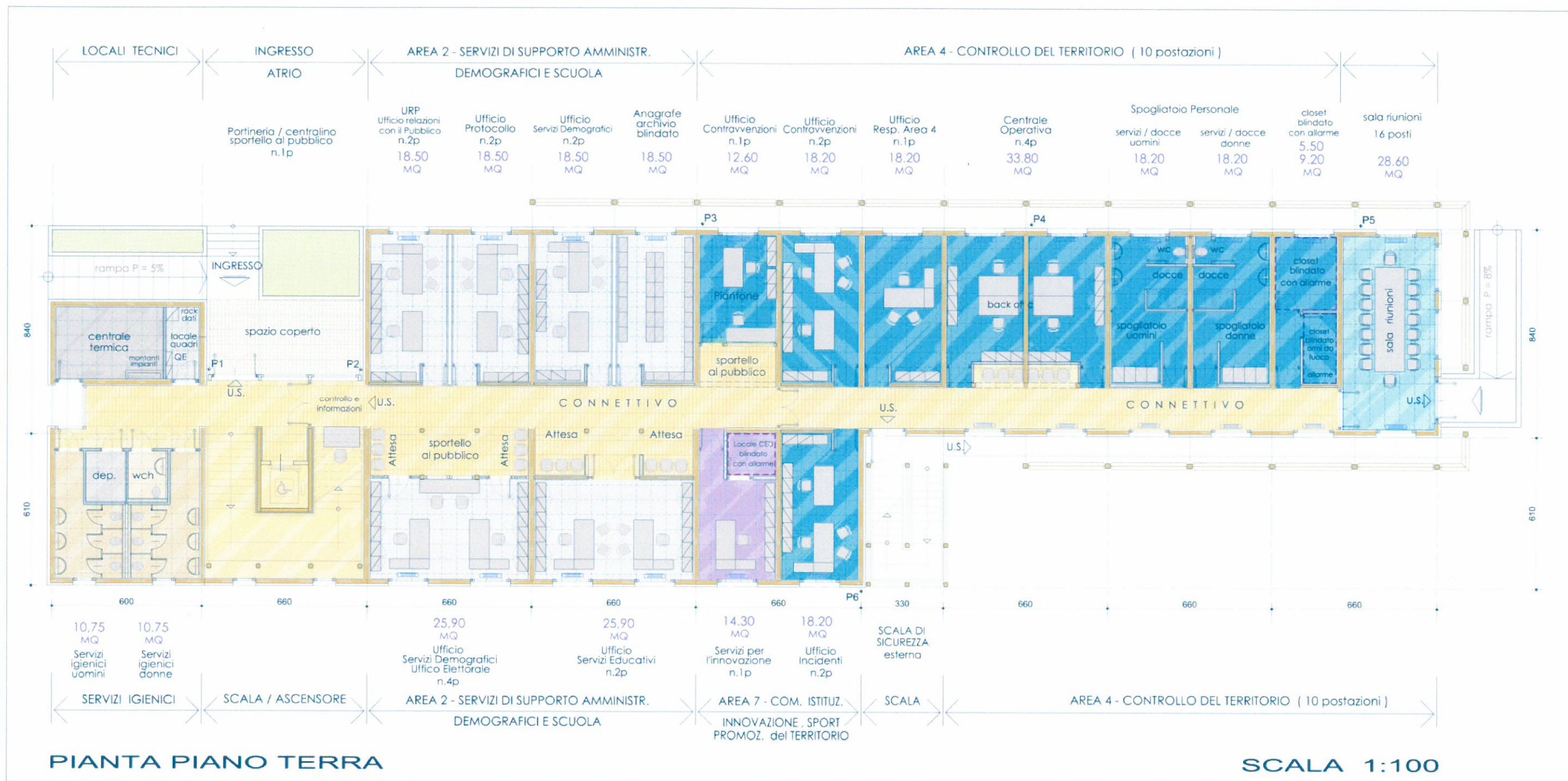
Scheda n°40 – Via delle Pievi - Donoratico



Comparto S2 – “SERVIZI”

Consorzio "Piana degli Ulivi" - Toiko s.r.l – costruire in legno

Scheda n°40 – Via delle Pievi - Donoratico

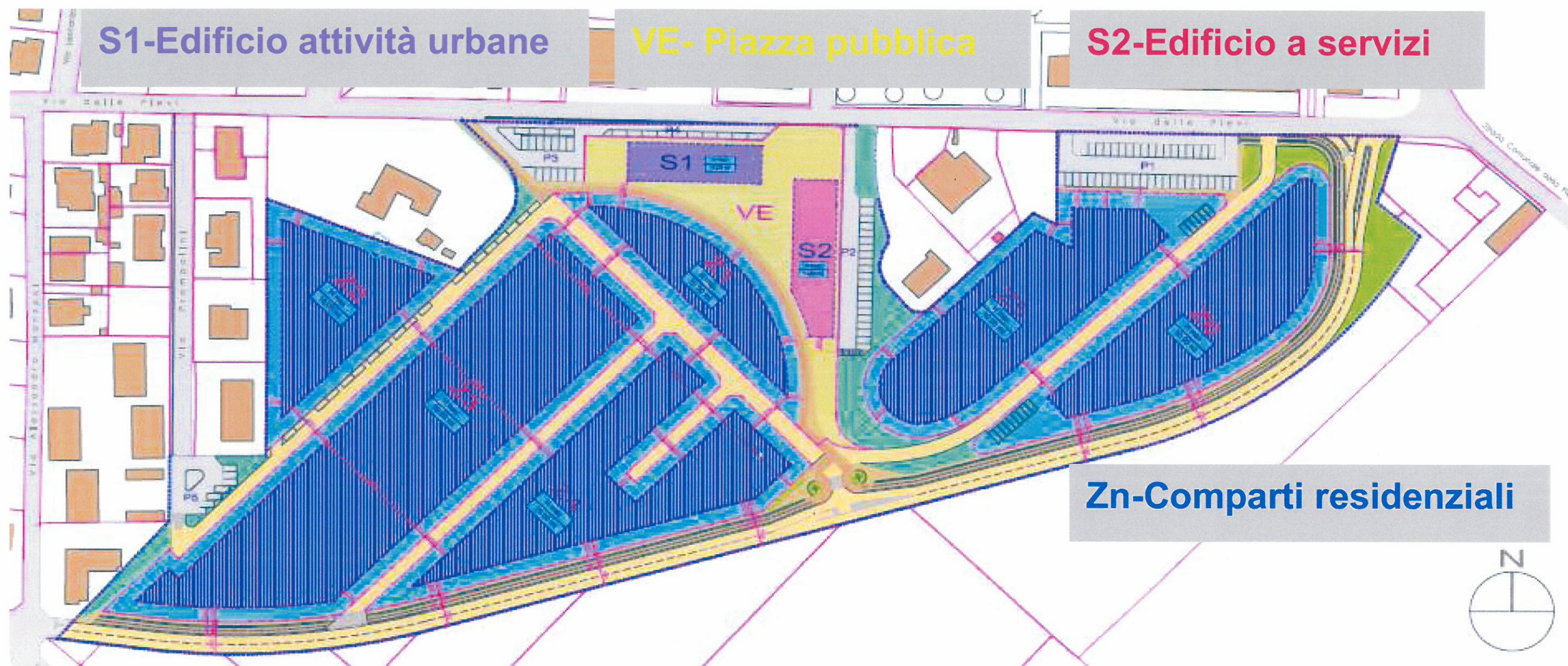


Comparto S2 – “SERVIZI”

Consorzio "Piana degli Ulivi" - Toiko s.r.l – costruire in legno
Scheda n°40 – Via delle Pievi - Donoratico



- Aerofotografia dell'area d'intervento con inserimento perimetro scheda n°40
- Area a confine del centro abitato parzialmente urbanizzata
 Area senza particolari valenze socio-culturali
 Viabilità potenziale: bypass con via Aurelia Antica



Scheda n°40 Variante – ripерimetrazione

Strada di quartiere – migliorato innesto su via delle Pievi

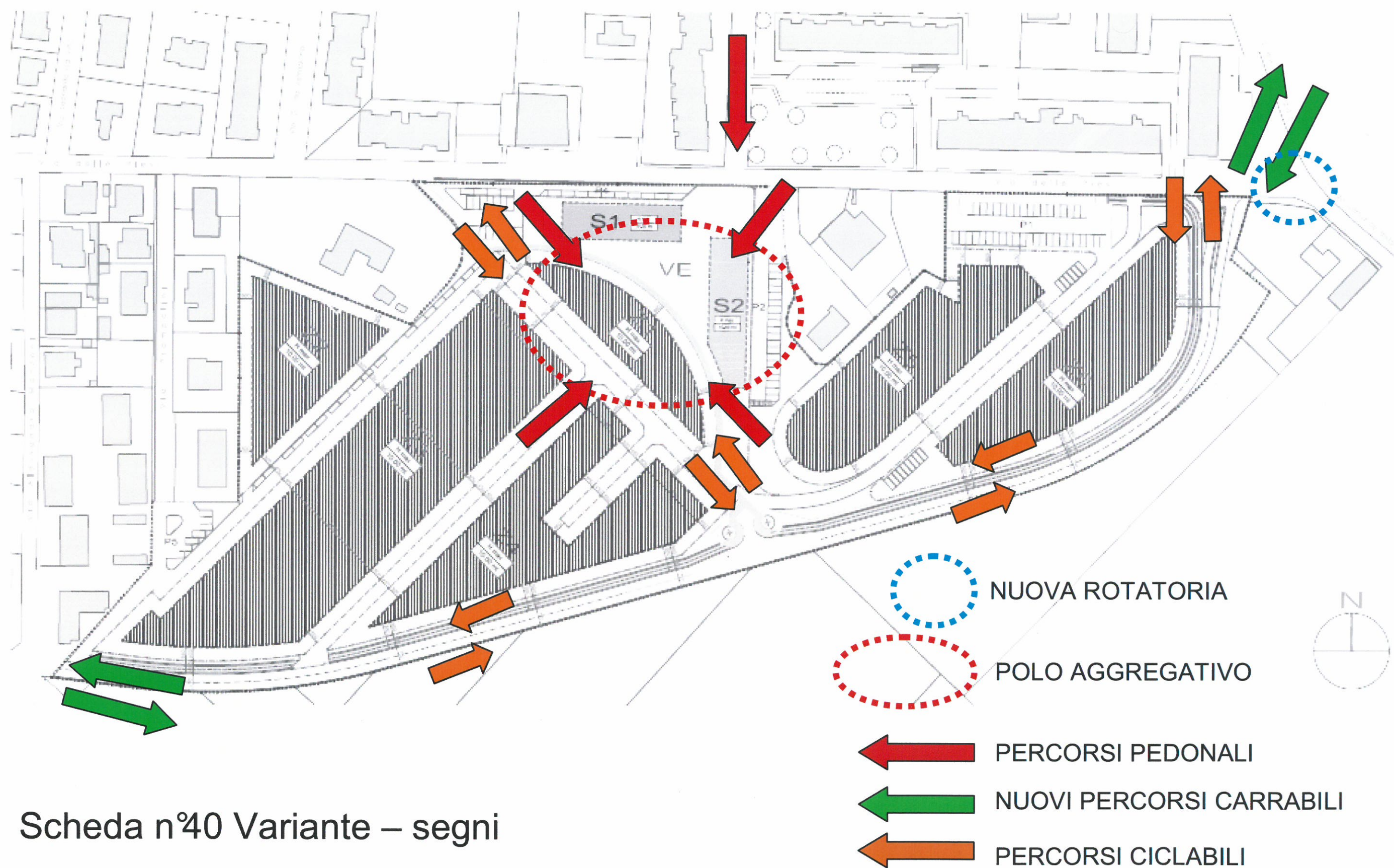
Aree a standard secondo indicazioni di pianificazione urbanistica originaria

Realizzazione **polo aggregativo piazza** -> edificio a servizi -> edificio attività urbane

Edificio a servizi – Centro Civico non presente in scheda n°40 originaria

Attraversamento PUBBLICO nord-sud pedonale e ciclabile per favorire mobilità alternative

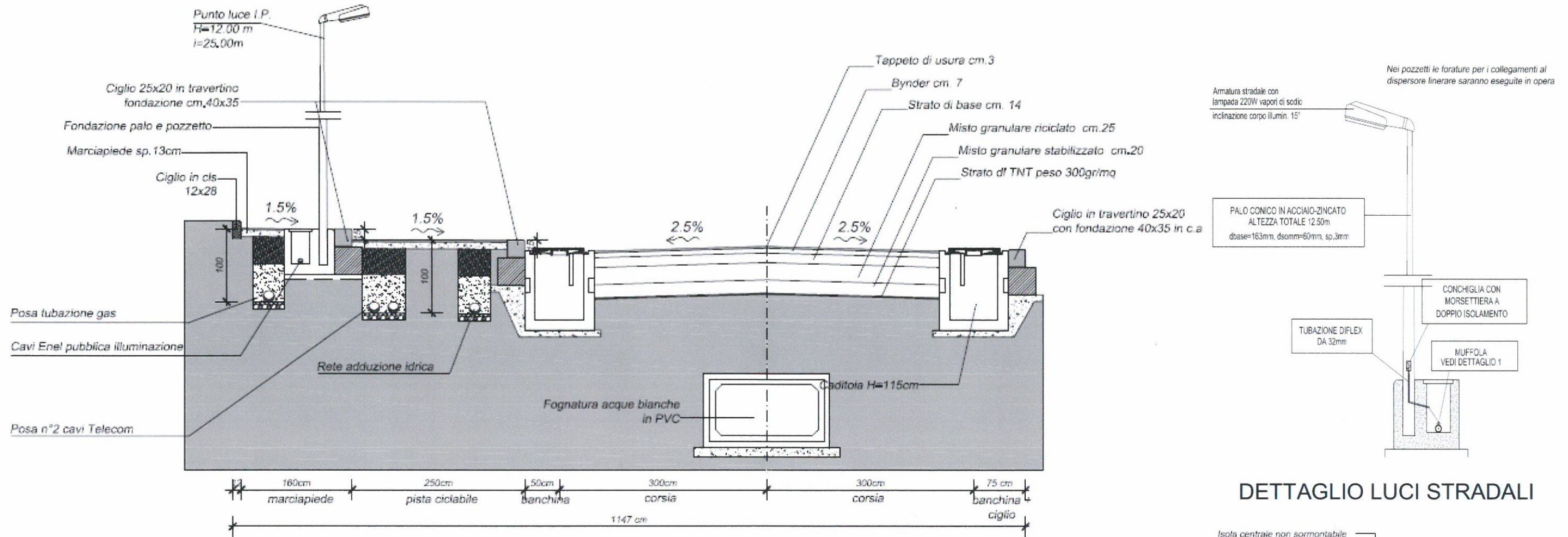
Potenzialità: pedonalizzazione tratto di via delle Pievi inglobando aree verdi limitrofe (lato Dico)



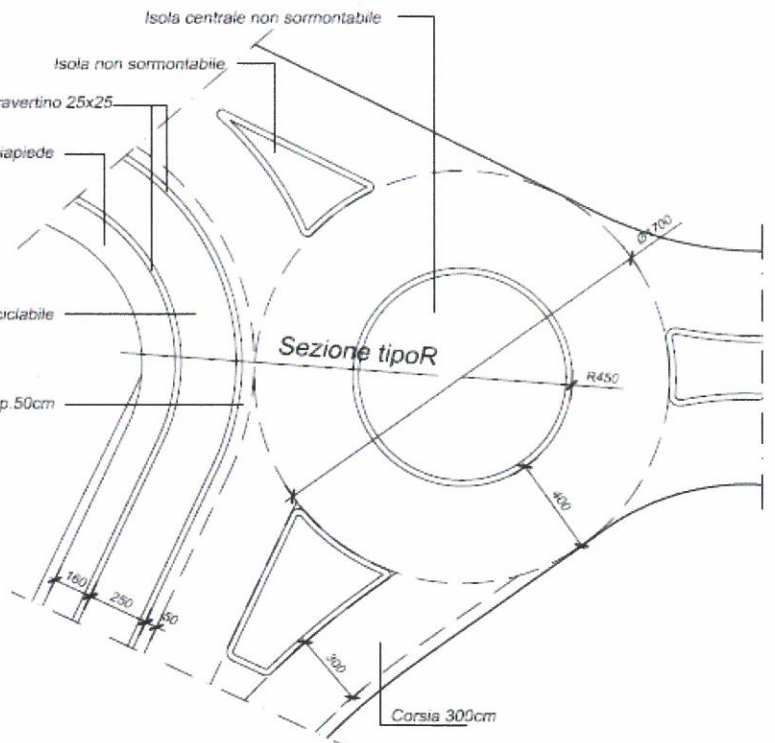
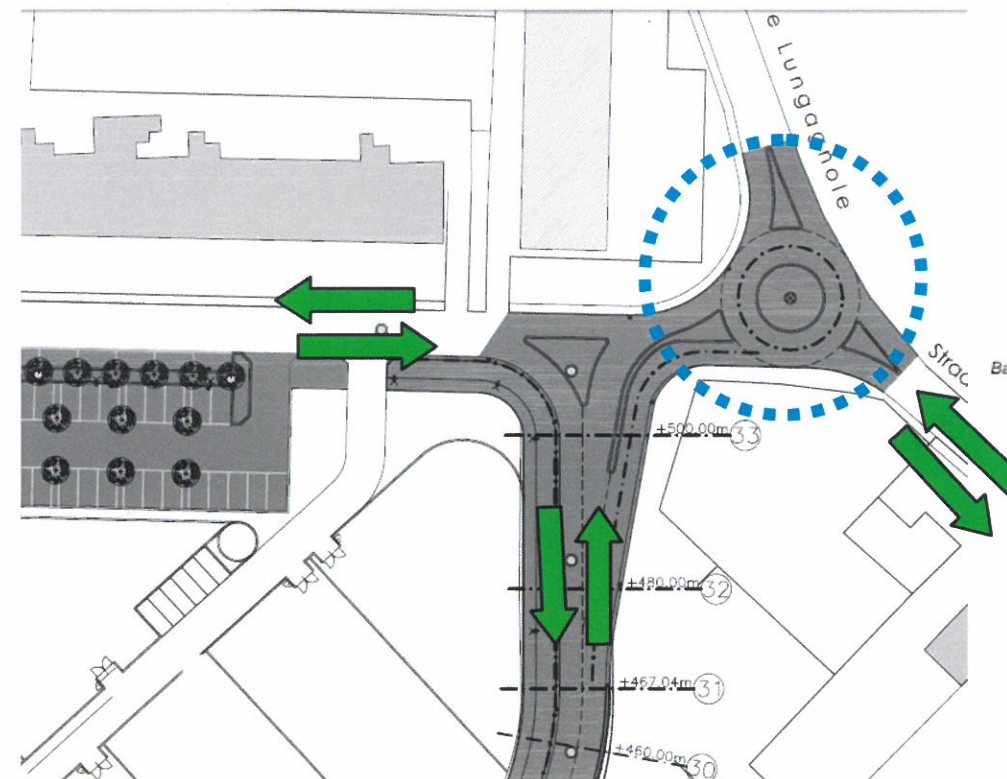
Scheda n°40 Variante - segni

Consorzio "Piana degli Ulivi" - Toiko s.r.l – costruire in legno

Scheda n°40 – Via delle Pievi - Donoratico



Opere extra comparto e nuova viabilità pubblica
 Strada di quartiere – migliorato innesto su via delle Pievi e viabilità limitrofa, mediante la realizzazione di rotatoria a raso
 Nuova strada di quartiere a doppia corsia con marciapiede pedonale e pista ciclabile con illuminazione pubblica a mezzo lampioni stradali



DETLAGGIO ROTATORIA A RASO

SISTEMI DI COSTRUZIONE IN LEGNO: sintetiche nozioni

- **tempistica di realizzazione inferiori** (20-30% a seconda della tipologia edilizia) con **rispetto** dei tempi e programmi di lavoro
- **cantiere “pulito”= tecnologie a secco**
- **risparmio energetico** (classe energetica “A”)
- **antisismicità comprovata** (piastre di Kobe – Japan)
- **Benessere termoigrometrico degli occupanti**





Consorzio "Piana degli Ulivi" - Toiko s.r.l – costruire in legno Scheda n°40 – Via delle Pievi - Donoratico

le "nuove sfide": compartoZ6

- 32 appartamenti
- edificio pluripiano

(p.terra+4p+locali
tecnici lastrico solare)
con struttura mista in c.a. e legno

