



VARIANTI CONTESTUALI AL PIANO STRUTTURALE E AL REGOLAMENTO URBANISTICO finalizzate al recupero di edifici esistenti dismessi dell'ex fattoria Serristori

Articolo 19 L.R. 65/2014

Gruppo di lavoro:

Aspetti urbanistici: Arch. Silvia Viviani

Aspetti architettonici: Arch. Bernardo Tori

Aspetti geologici, geomorfologici e idrologico idraulici:
Studio IdroGeo Service srl

Componenti naturalistiche: NEMO SRL

Ambiente, Energia, Rifiuti: Ing. Maurizio Bacci

Aspetti agronomici: Dott. Agronomo Gianni Moscardini



giugno 2017

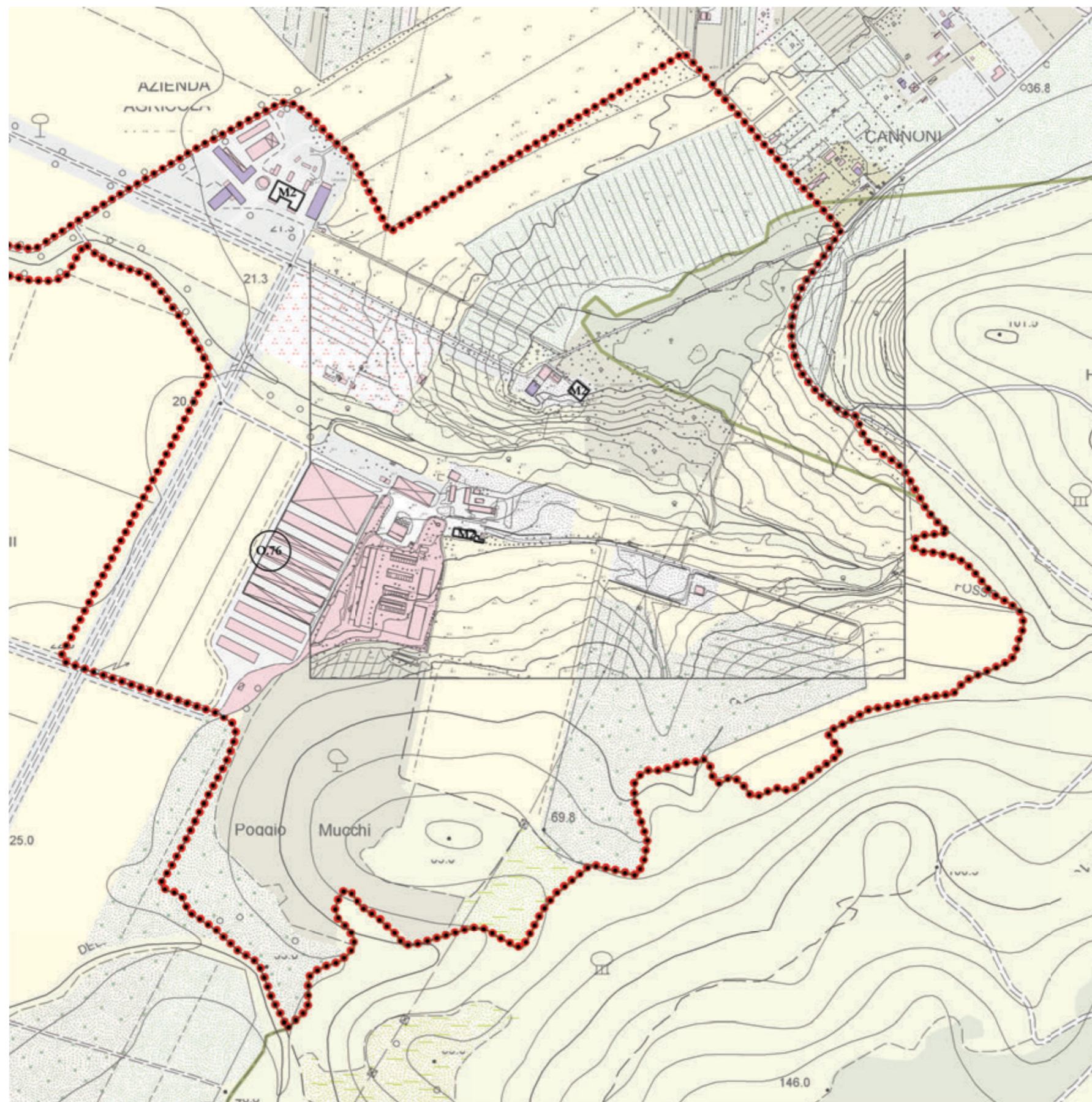
Estratto della Carta di progetto n. 13 del RU
STATO VIGENTE - STATO MODIFICATO



VARIANTI CONTESTUALI AL PIANO STRUTTURALE E AL REGOLAMENTO URBANISTICO finalizzate al recupero degli edifici dismessi dell'ex Fattoria Serristori

REGOLAMENTO URBANISTICO

estratto della **CARTA DI PROGETTO N. 13 - STATO VIGENTE**



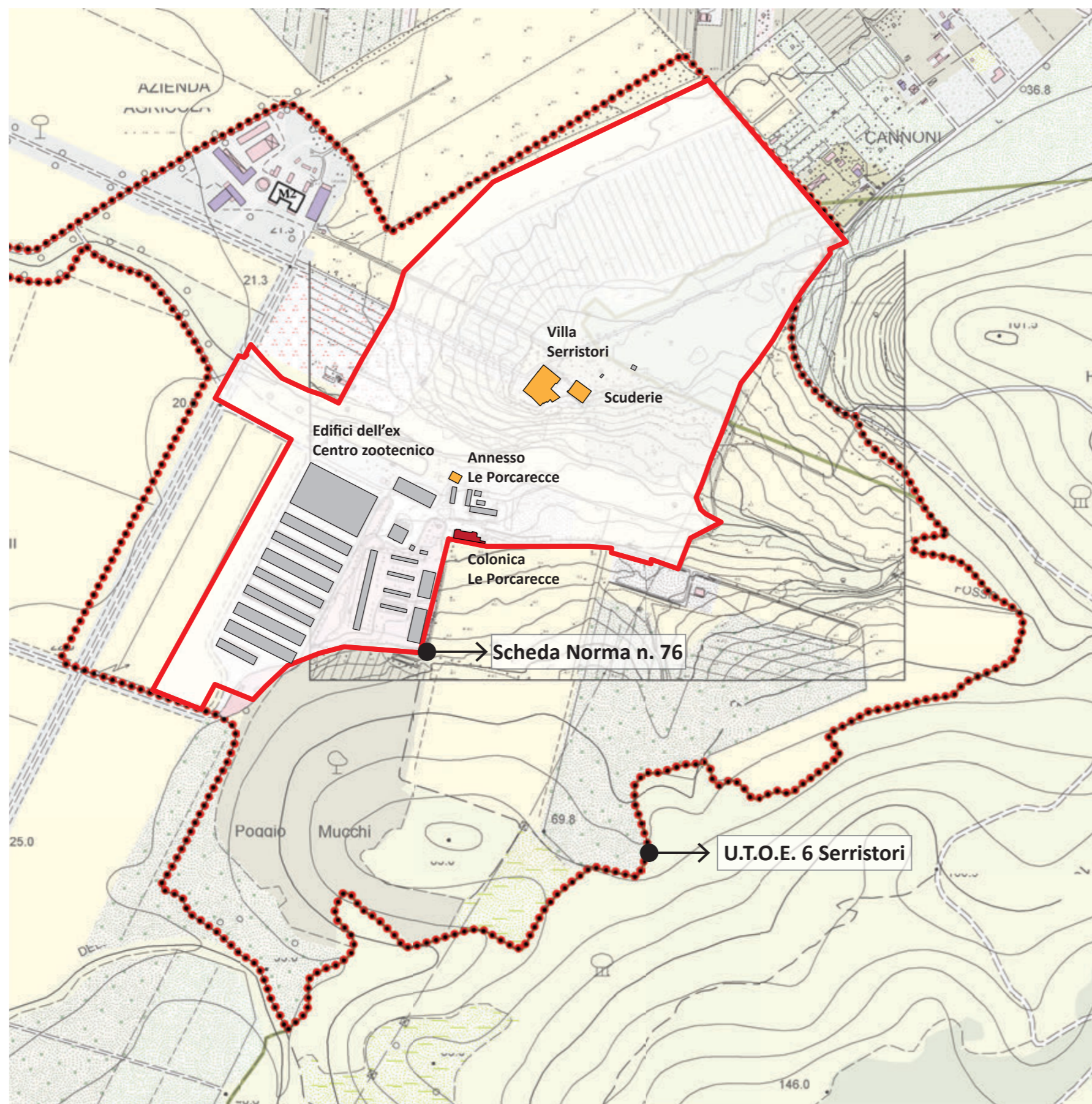
- P Parcheggio pubblico esistente
- V Verde pubblico esistente
- P1 Parcheggio pubblico di progetto
- V1 Verde pubblico di progetto
- Edifici non presenti in CTR
- O n Scheda operativa
- NO n Scheda non operativa
- Piste ciclabili di progetto
- Strade da riprogettare
- Strade di progetto
- Concessioni demaniali di progetto
- Concessioni demaniali rilasciate
- M1 M1 - Restauro e risanamento conservativo
- M2 M2 - Restauro filologico degli edifici
- M3 - Ristrutturazione edilizia e tutela dei fronti
- M4 - Demolizione con fedele ricostruzione
- M5 - Ristrutturazione ed. con demoliz. dei volumi sec.
- M6 - Sostituzione edilizia
- M7 - Ristrutturazione Urbanistica
- M8 - Conversione verso attività ricettive
- Area strategica di Riserva del sistema ambientale
- UTOE



VARIANTI CONTESTUALI AL PIANO STRUTTURALE E AL REGOLAMENTO URBANISTICO finalizzate al recupero degli edifici dismessi dell'ex Fattoria Serristori

REGOLAMENTO URBANISTICO VIGENTE

estratto della **CARTA DI PROGETTO N. 13 - STATO MODIFICATO**



- | | |
|--|--|
| | Parcheggio pubblico esistente |
| | Verde pubblico esistente |
| | Parcheggio pubblico di progetto |
| | Verde pubblico di progetto |
| | Edifici non presenti in CTR |
| | Scheda operativa |
| | Scheda non operativa |
| | Piste ciclabili di progetto |
| | Strade da riprogettare |
| | Strade di progetto |
| | Concessioni demaniali di progetto |
| | Concessioni demaniali rilasciate |
| | M1 - Restauro e risanamento conservativo |
| | M2 - Restauro filologico degli edifici |
| | M3 - Ristrutturazione edilizia e tutela dei fronti |
| | M4 - Demolizione con fedele ricostruzione |
| | M5 - Ristrutturazione ed. con demoliz. dei volumi sec. |
| | M6 - Sostituzione edilizia |
| | M7 - Ristrutturazione Urbanistica |
| | M8 - Conversione verso attività ricettive |
| | Area strategica di Riserva del sistema ambientale |
| | UTOE |
- AMBITO DELLA TRASFORMAZIONE - SCHEDA NORMA N. 76**
- Limite Ambito della trasformazione - per esso valgono le indicazioni normative di cui alla Scheda norma n. 76 - Villa Serristori
 - Edifici soggetti a Ristrutturazione edilizia ricostruttiva
 - Edifici soggetti a Ristrutturazione edilizia conservativa
 - Edifici soggetti a Ristrutturazione urbanistica con demolizione e ricostruzione per circa il 50% delle superfici recuperate dalla demolizione, da collocare anche in altro luogo entro l'ambito della trasformazione