

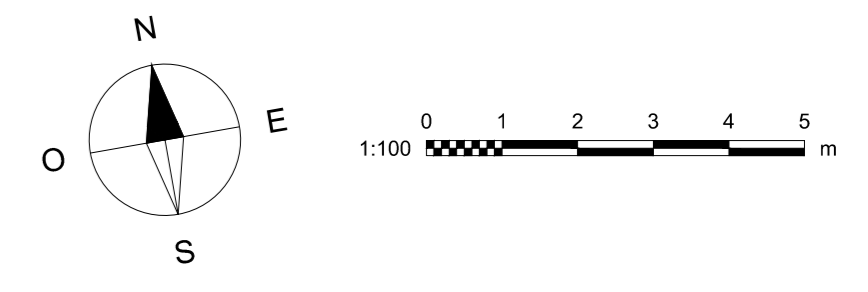
LEGENDA SIMBOLI IMPIANTI ELETTRICI		
Esistente	Nuovo	Descrizione
		CANALE PORTACAVI METALLICO CON COPERCHIO INSTALLATO A PARETE.
		CANALE PORTACAVI IN PVC CON COPERCHIO INSTALLATO A PARETE.
		PLAFONIERA FLUORESCENTE (MONOLAMPADA E BILAMPADA) INSTALLATA A SOFFITTO. TIPOLOGIA COME INDICATO.
		PLAFONIERA FLUORESCENTE INSTALLATA A PARETE. TIPOLOGIA COME INDICATO.
		PLAFONIERA A LUCE LED (MONOLAMPADA E BILAMPADA) INSTALLATA A SOFFITTO.
		PLAFONIERA A LUCE LED INCASSATA NEL CONTROSOFFITTO. MODULO 600x600mm
		PUNTO LUCE A SOFFITTO. GRADO DI PROTEZIONE: IP 65.
		PUNTO LUCE A PARETE. GRADO DI PROTEZIONE: IP 65.
		PUNTO LUCE A SOFFITTO. GRADO DI PROTEZIONE: IP 40.
		PUNTO LUCE A PARETE. GRADO DI PROTEZIONE: IP 40.
		FARETTO A LUCE LED INCASSATO NEL CONTROSOFFITTO
		PLAFONIERA DI EMERGENZA AUTOLIMENTATA, DOTATA DI LAMPADA A LED. AUTONOMIA 1h, AUTODIAGNOSI TIPO "SE". CARATTERISTICHE COME INDICATO.
		SEGNALAZIONE LUMINOSA VIA DI ESITO, AUTOLIMENTATA, DOTATA DI LAMPADA A LED. AUTONOMIA 1h, AUTODIAGNOSI TIPO "SE".
		FARETTO DI EMERGENZA AUTOLIMENTATO PER VIEDI ESODO, CON LAMPADA A LED. AUTONOMIA 1h, AUTODIAGNOSI TIPO "SE".
		INTERRUTTORE UNIPOLARE COMANDO LUCE
		DEVIAITORE UNIPOLARE COMANDO LUCE
		PULSANTE UNIPOLARE COMANDO LUCE
		INTERRUTTORE CON SENSORE DI MOVIMENTO
		LAMPIONE STRADALE ILLUMINAZIONE PUBBLICA: PALO CON CORPO ILLUMINANTE
		CONTATORE DI ENERGIA. PUNTO DI FORNITURA ENERGIA ELETTRICA.
		QUADRO ELETTRICO
		PRESA A SPINA TIPO UNIVERSALE "P40" (LINEA/BIPASSO), 2P+T, 10-16A. QUANTITA' COME INDICATO (Es. gruppo di n.2 prese).
		PRESA A SPINA CEE CON INTERRUTTORE DI BLOCCO: 2P+T, 16A, I, SP+T, 16A.
		ESTRATTORE D'ARIA
		TERMOVENTILATORE CON RESISTENZA ELETTRICA.
		PULSANTE A TIRANTE PER ATTIVAZIONE ALLARME BAGNO DISABILI
		PULSANTE PER TACITAZIONE SEGNALAZIONE OTTICA/ACUSTICA ALLARME BAGNO DISABILI
		SEGNALATORE OTTICO/ACUSTICO ALLARME BAGNO DISABILI.
		PUNTO DI ALIMENTAZIONE UTENZA GENERICA
		PULSANTE DI EMERGENZA IN CUSTODIA PROTETTA DI COLORE ROSSO CON VETRO FRANGIBILE.
		DISATTIVAZIONE IMPIANTO ELETTRICO GENERALE.

LEGENDA SIMBOLI IMPIANTO TRASMISSIONE DATI		
Esistente	Nuovo	Descrizione
		CANALE PORTACAVI IN PVC CON COPERCHIO INSTALLATO A PARETE.
		RACK PER IMPIANTO TRASMISSIONE DATI CON RELATIVI APPARATI.
		PRESA TRASMISSIONE DATI TIPO RJ45, CAT.6. QUANTITA' COME INDICATO (Es.: gruppo di n.2 prese).

LEGENDA SIMBOLI IMPIANTO ALLARME INCENDIO		
Esistente	Nuovo	Descrizione
		CENTRALE DI RIVELAZIONE INCENDIO ANALOGICA INDRIZZATA PROVISTA DI BATTERIE. CERTIFICAZIONI: EN 54-2, EN 54-4.
		PANNELLO REMOTO ALLARM POMPA ANTINCENDIO
		PULSANTE MANUALE INDRIZZATO PER ALLARME INCENDIO, DOTATO DI ISOLATORE DI LINEA, INSTALLATO A PARETE. CERTIFICAZIONI: EN 54-11
		RIVELATORE DI FUMO FOTO-OTTICO INDRIZZATO, DOTATO DI ISOLATORE DI LINEA, INSTALLATO SOPRA IL CONTROSOFFITTO (SPAZIO NASCOSTO). CERTIFICAZIONI: EN 54-7
		RIVELATORE DI FUMO FOTO-OTTICO INDRIZZATO, DOTATO DI ISOLATORE DI LINEA, INSTALLATO A SOFFITTO. CERTIFICAZIONI: EN 54-7
		RIVELATORE INDRIZZATO DI GAS METANO, DOTATO DI ISOLATORE DI LINEA, INSTALLATO A PARETE.
		RIPETITORE OTTICO PER RIVELATORE DI FUMO.
		SEGNALATORE OTTICO E ACUSTICO INDRIZZATO DI ALLARME INCENDIO, DOTATO DI ISOLATORE DI LINEA, INSTALLATO A PARETE. CERTIFICAZIONI: EN 54-3, EN 54-23.
		SIRENA ALLARME INCENDIO DA ESTERNO. CERTIFICAZIONI: EN 54-3.
		SIRENA ALLARME INCENDIO DA INTERNO. CERTIFICAZIONI: EN 54-3.

AREE NON OGGETTO DEL CONTRATTO
 IMPIANTI ELETTRICI ESISTENTI NON SOGGETTI A MODIFICHE, SE NON DIVERSAMENTE SPECIFICATO NELLE LAVORAZIONI

COMPONENTE APPARECCHIATURA DA RIMOVERE E RICOLLOCARE
 SCOLLEGARE, RIMOVERE E CUSTODIRE L'APPARECCHIATURA INDICATA PER IL SUCCESSIVO RICOLLOCAMENTO IN NUOVA POSIZIONE SECONDO QUANTO INDICATO SULLA TAVOLA DI PROGETTO



ELENCO RIMOZIONI

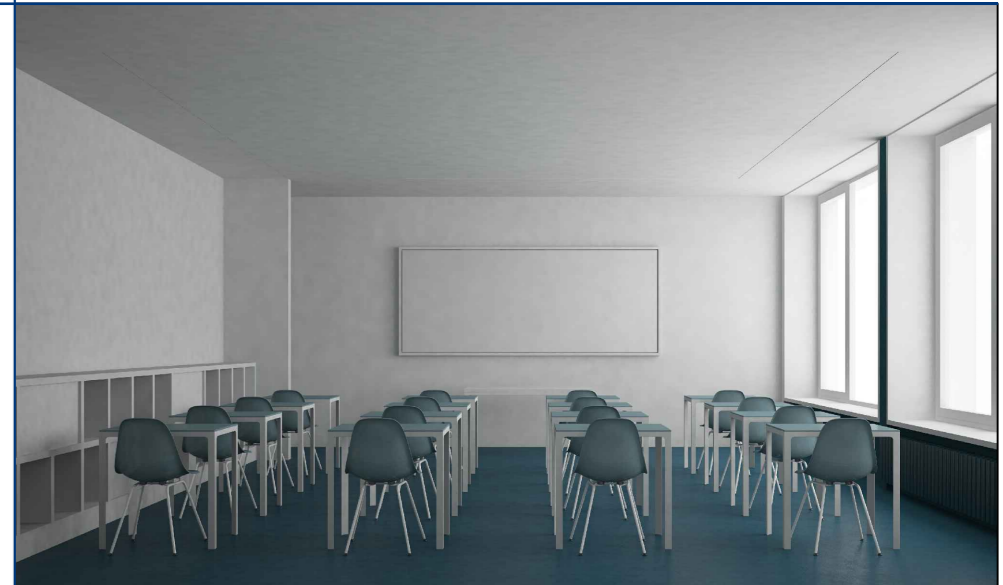
- ZONA NON OGGETTO DI INTERVENTO. MANTENERE GLI IMPIANTI ELETTRICI ESISTENTI QUALORA NON DIVERSAMENTE E SPECIFICAMENTE INDICATO.
- SCOLLEGARE E RIMOVERE PROVVISORIAMENTE L'APPARECCHIATURA INDICATA. LA STESSA DOVRA' ESSERE RICOLLOCATA IN UNA NUOVA POSIZIONE E RICOLLEGATA AI CIRCUITI ESISTENTI SECONDO LE INDICAZIONI DELLE TAVOLE DI PROGETTO.
- LAMPIONE PUBBLICA ILLUMINAZIONE ESTERNA DA RIMOVERE. CONTATTARE GLI UFFICI COMUNALI PREPOSTI PER L'OPERA DI RIMOZIONE E DI RIPOSIZIONAMENTO DEL PALO, DEL CORPO ILLUMINANTE E DELLA RISPETTIVA ALIMENTAZIONE (CONDUTTORA ELETTRICA, CAVIDOTTO INTERRATO, POZZETTI, ECC.).

NOTE

- Le dimensioni di opere ed impianti esistenti riportate negli elaborati grafici sono state desunte da disegni forniti dalla Committenza e da rilievi eseguiti da A.I.C.E. Consulting - Sebbene A.I.C.E. Consulting abbia posto la massima cura nell'acquisire, verificare e riportare nei disegni tali informazioni, sarà responsabilità dell'Appaltatore verificare in cantiere la loro correttezza, prima di procedere all'ordine di materiali e componenti ed all'esecuzione delle lavorazioni previste in progetto.
- Eventuali danni a terzi causati nell'esecuzione delle opere di rimozione sono a carico dell'Appaltatore che, nel corso dei lavori deve garantire la protezione delle installazioni circostanti.
- Qualsiasi apparecchiatura che venga danneggiata durante le opere di rimozione dovrà essere sostituita, a carico dell'Appaltatore, con una nuova equivalente alla precedente.

COMUNE DI CASTAGNETO CARDUCCI
 AMPLIAMENTO DELLA EX SCUOLA SECONDARIA DI PRIMO GRADO IN FRAZ. DONORATICO, PIAZZALE EUROPA

PROGETTO DEFINITIVO
 ELABORATO:
IE.TAV.01 STATO DI FATTO PLANIMETRIA IMPIANTI ELETTRICI E SPECIALI



Elaborati descrittivi	ED	Responsabile della Commessa:	Ing. Bruno PERSICHIETTI			
Stato attuale	SA	Responsabile dell'Attività:	Ing. Andrea DI LUPO			
Determinazioni esterne	SE	Resp. prevenzione incendi:	Ing. Antonfranco PASQUALE			
Progetto Architettonico	AR	Collaboratori:	Ing. Riccardo BONSAITI Ing. Francesco BRUNI Ing. Stefano SPORCO P.L. Enrico RICCIARDI P.L. Federico ROCCHI			
Progetto Strutturale	PS					
Impianti Prevenzione Incendi	PI					
Impianto Idrico Sanitario	ID					
Impianti Termomeccanici	IM					
Impianti Elettrici e Speciali	IE					
CODICE	SCALA	REV.	DATA	OGGETTO	REDATTO	APPROVATO
	1:100	00	06/12/2021	EMISSIONE	SB	SP
NOME FILE: PD-IE_TAV_01.dwg						