



COMUNE DI CASTAGNETO CARDUCCI

AMPLIAMENTO DELLA EX SCUOLA SECONDARIA DI PRIMO GRADO IN FRAZ. DONORATICO, PIAZZALE EUROPA

CODICE ELABORATO

PROGETTO DEFINITIVO

ELABORATO:

PS.03.04

CORPO EST - AULE  
SEZIONI STRUTTURALI

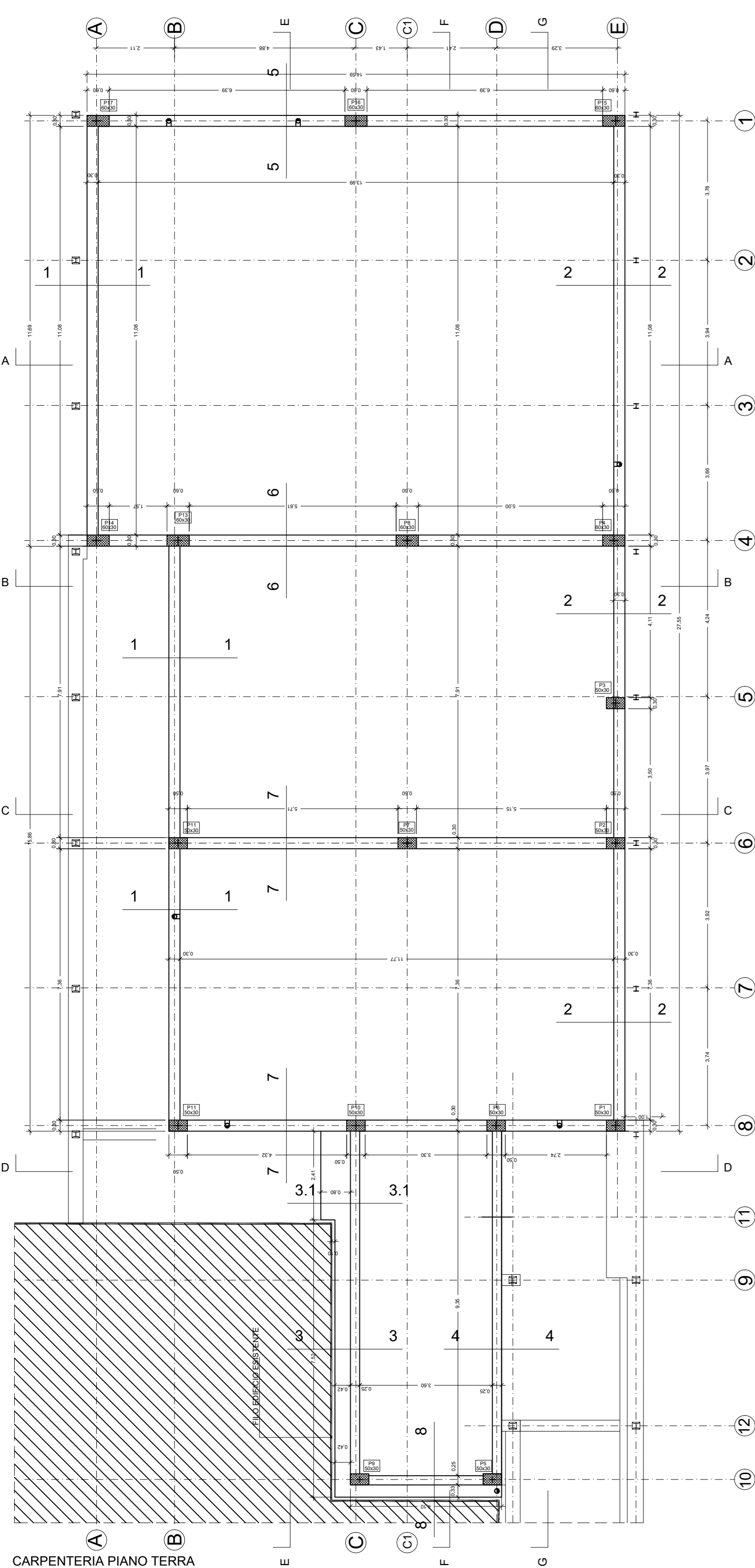


PROGETTISTI:

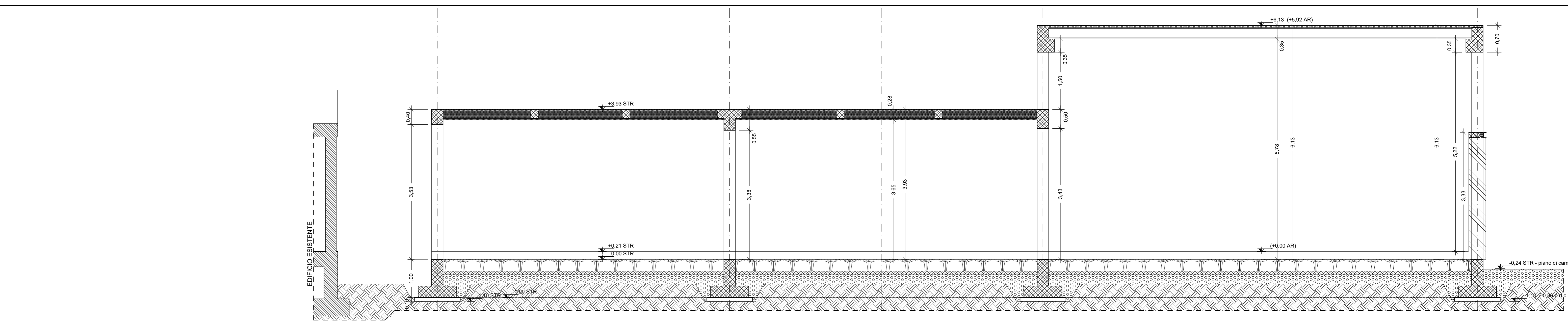
Ing. FERDINANDO CARDELLA  
CONFESSIONE della Provincia di Pisa  
N° 2026 Sezione A  
INGEGNERIA CIVILE E PAISAGGI  
INGEGNERIA CIVILE E PAISAGGI

ING. FERDINANDO CARDELLA

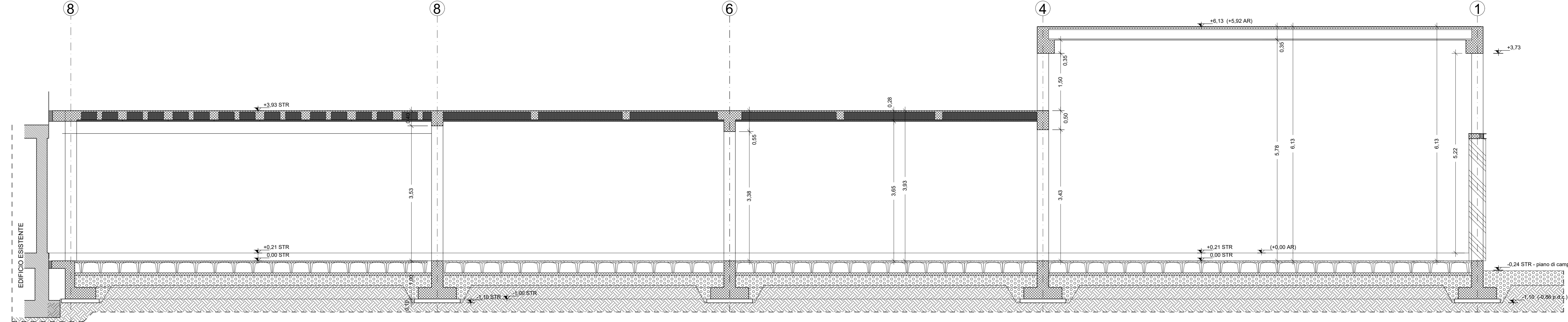
Elaborazioni descrittive	ED
Stato attuale	SA
Selezione esterna	SE
Progetto Architettonico	AR
Progetto Strutturale	PS
Acustica	AC
Prevenzione Incendi	PI
Impianto Idrico Sanitario	ID
Impianti Termomeccanici	IM
Impianto Antincendio	IA
Impianti Elettrici e Speciali	IE
CODE	SCALA 1:50 - 1:100
DATA	00 23/04/2022
OGGETTO	EMISSIONE VARIANTE
NOVE FILE	PS.03.04.dwg



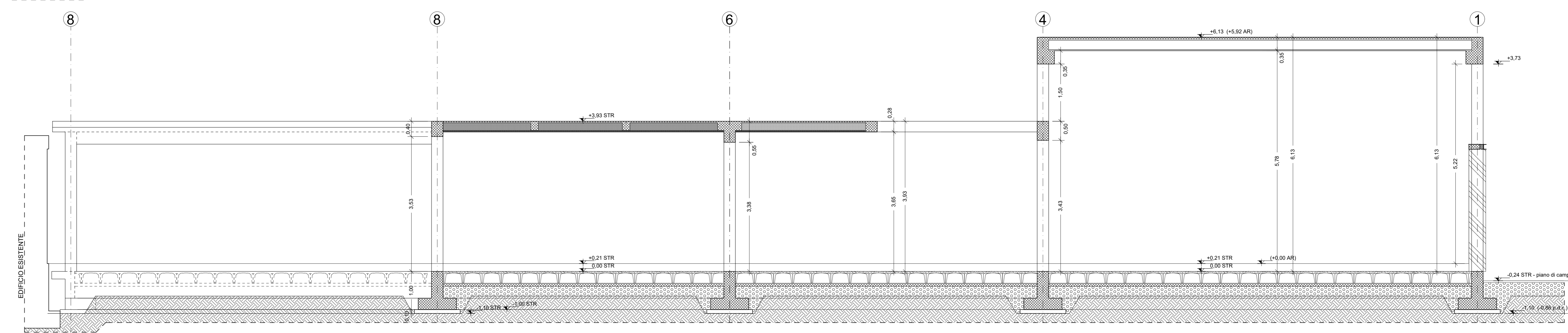
SEZIONE E-E



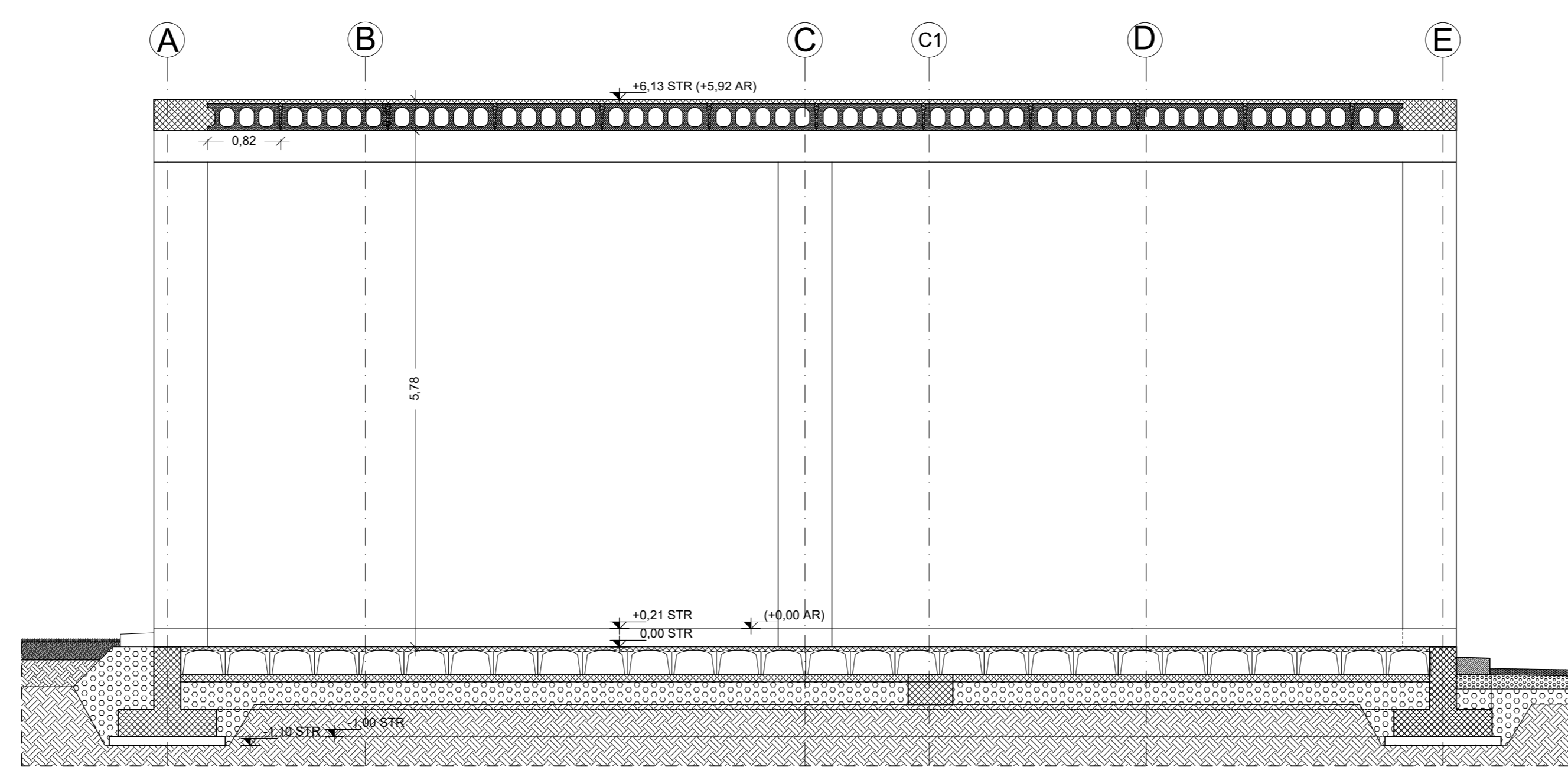
SEZIONE F-F



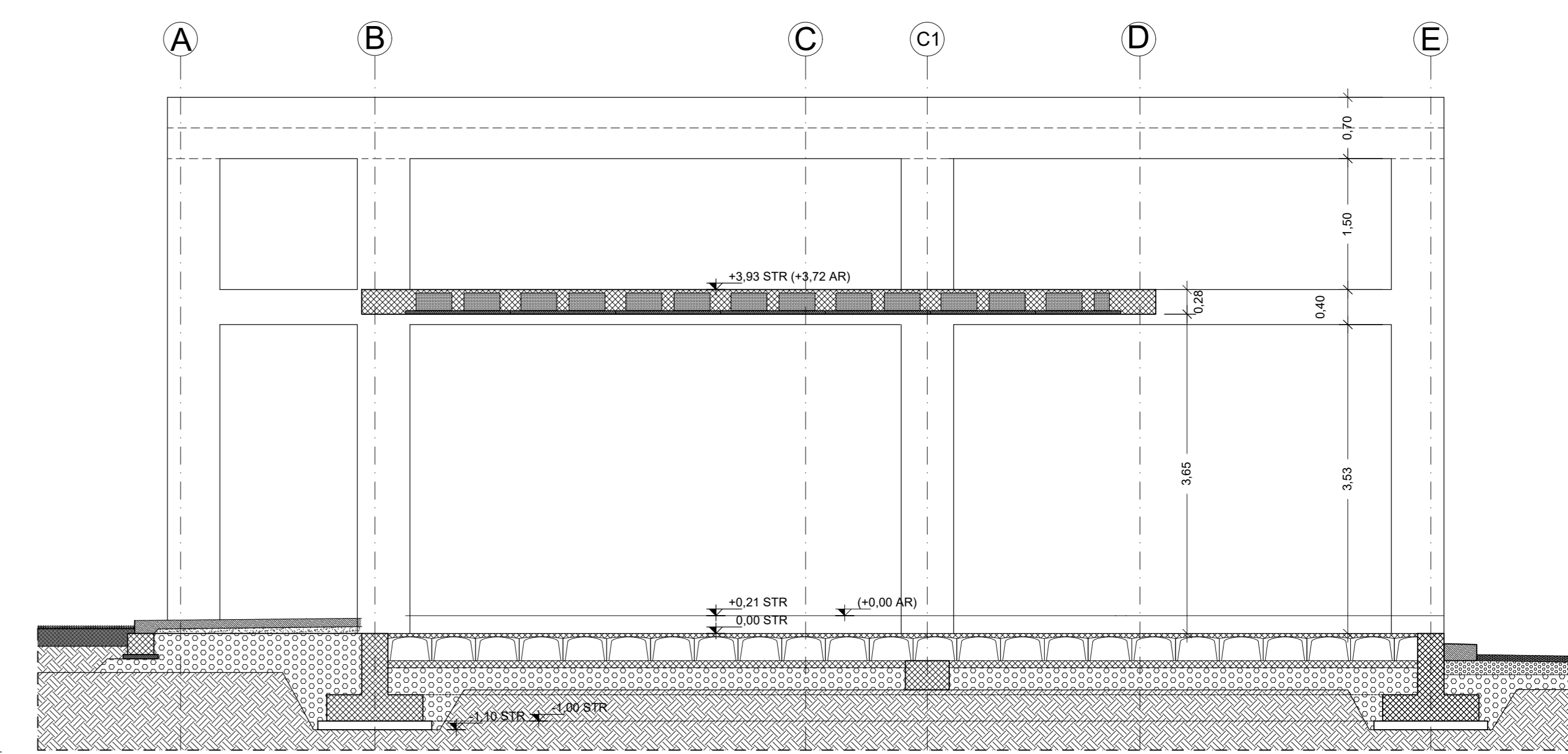
SEZIONE G-G



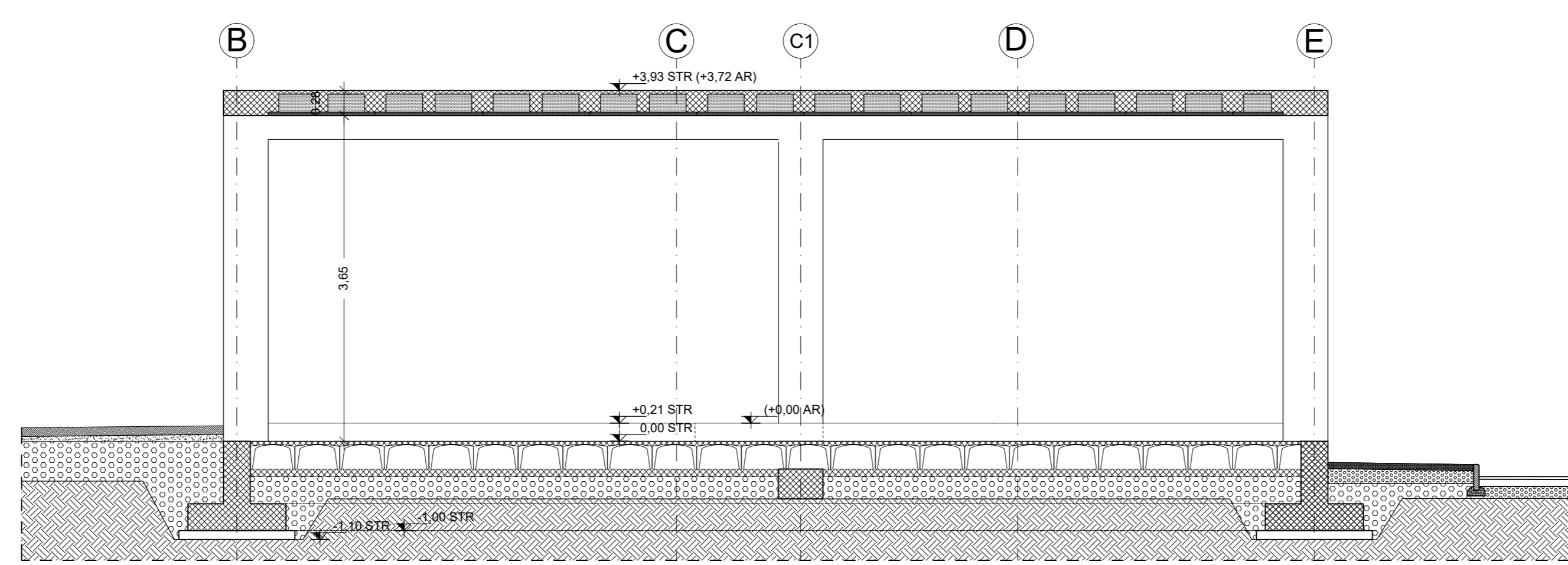
SEZIONE A-A



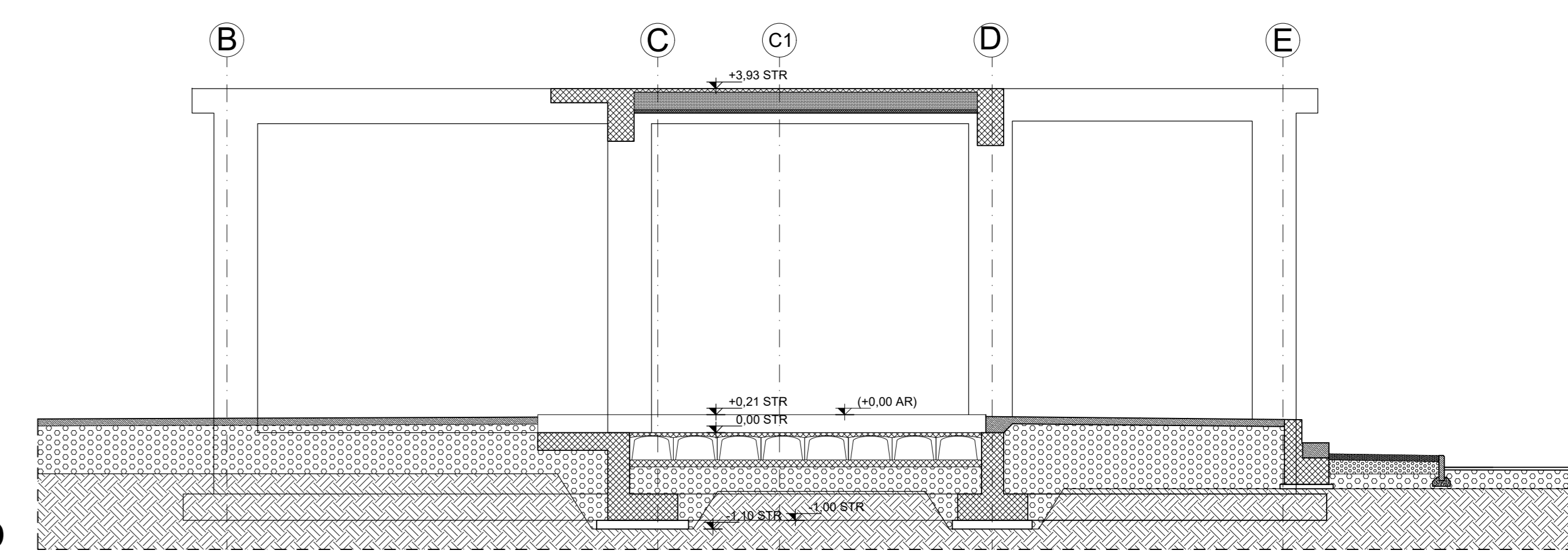
SEZIONE B-B



SEZIONE C-C



SEZIONE D-D



PRESCRIZIONI MATERIALI

	CLASSE DI RESISTENZA	CLASSE DI ESPOSIZIONE	CLASSE DI CONSISTENZA	DIM MAX AGGREGATO	COPRIFERRO MINIMO
CALCESTRUZZO FONDAZIONI	C 25/30	XC2	S5	25 (mm)	40 mm
CALCESTRUZZO ELEVAZIONE TRAVI E PIASTE	C 28/35	XC3	S4	20 (mm)	35 mm
CALCESTRUZZO ELEVAZIONE SOLETTE	C 28/35	XC3	S4	20 (mm)	30 mm
ACCIAIO PER C.A	B450C	SOVRAPP. MIN. 50%			
ACCIAIO PER CARPENTERIE	S275 J0	BULLONI 8.8			

CARPENTERIA PIANO TERRA