

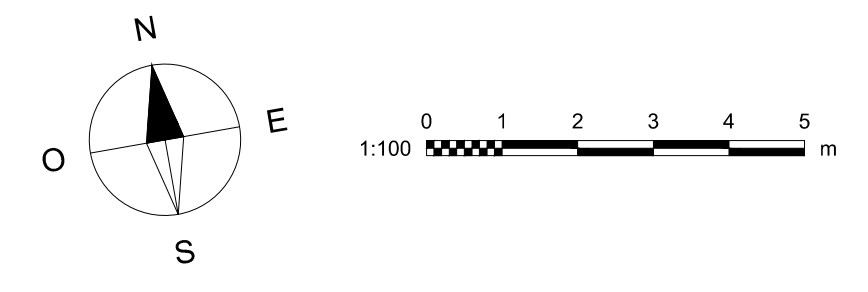
LEGENDA SIMBOLI IMPIANTI ELETTRICI		
Esistente	Nuovo	Descrizione
		CANALE PORTACAVI METALLICO CON COPERCHIO INSTALLATO A PARETE.
		CANALE PORTACAVI IN PVC CON COPERCHIO INSTALLATO A PARETE.
		PLAFONIERA FLUORESCENTE (MONOLAMPADA E BILAMPADA) INSTALLATA A SOFFITTO. TIPOLOGIA COME INDICATO.
		PLAFONIERA FLUORESCENTE INSTALLATA A PARETE. TIPOLOGIA COME INDICATO.
		PLAFONIERA A LUCE LED (MONOLAMPADA E BILAMPADA) INSTALLATA A SOFFITTO.
		PLAFONIERA A LUCE LED INCASSATA NEL CONTROSOFFITTO. MODULO 600x600mm
		PUNTO LUCE A SOFFITTO. GRADO DI PROTEZIONE: IP 65.
		PUNTO LUCE A PARETE. GRADO DI PROTEZIONE: IP 65.
		PUNTO LUCE A SOFFITTO. GRADO DI PROTEZIONE: IP 40.
		PUNTO LUCE A PARETE. GRADO DI PROTEZIONE: IP 40.
		FARETTO A LUCE LED INCASSATO NEL CONTROSOFFITTO
		PLAFONIERA DI EMERGENZA AUTOLIMENTATA, DOTATA DI LAMPADA A LED. AUTONOMIA 1h, AUTODIAGNOSI TIPO "SE". CARATTERISTICHE COME INDICATO.
		SEGNALAZIONE LUMINOSA VIA DI ESODO, AUTOLIMENTATA, DOTATA DI LAMPADA A LED. AUTONOMIA 1h, AUTODIAGNOSI TIPO "SE".
		FARETTO DI EMERGENZA AUTOLIMENTATO PER VIED ESODO, CON LAMPADA A LED. AUTONOMIA 1h, AUTODIAGNOSI TIPO "SE".
		INTERRUTTORE UNIPOLARE COMANDO LUCE
		DEVIAITORE UNIPOLARE COMANDO LUCE
		PULSANTE UNIPOLARE COMANDO LUCE
		INTERRUTTORE CON SENSORE DI MOVIMENTO
		LAMPIONE STRADALE ILLUMINAZIONE PUBBLICA: PALO CON CORPO ILLUMINANTE
		CONTATORE DI ENERGIA. PUNTO DI FORNITURA ENERGIA ELETTRICA.
		QUADRO ELETTRICO
		PRESA A SPINA TIPO UNIVERSALE "P40" (LINEA/BIPASSO), 2P+T, 10-16A. QUANTITA' COME INDICATO (Es. gruppo di n.2 prese).
		PRESA A SPINA CEE CON INTERRUTTORE DI BLOCCO: 2P+T, 16A, I, SP+T, 16A.
		ESTRATTORE D'ARIA
		TERMOVENTILATORE CON RESISTENZA ELETTRICA.
		PULSANTE A TIRANTE PER ATTIVAZIONE ALLARME BAGNO DISABILI
		PULSANTE PER TATTAGIONE SEGNALAZIONE OTTICOACUSTICA ALLARME BAGNO DISABILI
		SEGNALATORE OTTICOACUSTICO ALLARME BAGNO DISABILI.
		PUNTO DI ALIMENTAZIONE UTENZA GENERICA
		PULSANTE DI EMERGENZA IN CUSTODIA PROTETTA DI COLORE ROSSO CON VETRO FRANGIBILE.

LEGENDA SIMBOLI IMPIANTO TRASMISSIONE DATI		
Esistente	Nuovo	Descrizione
		CANALE PORTACAVI IN PVC CON COPERCHIO INSTALLATO A PARETE
		RACK PER IMPIANTO TRASMISSIONE DATI CON RELATIVI APPARATI.
		PRESA TRASMISSIONE DATI TIPO RJ45, CAT.6. QUANTITA' COME INDICATO (Es.: gruppo di n.2 prese).

LEGENDA SIMBOLI IMPIANTO ALLARME INCENDIO		
Esistente	Nuovo	Descrizione
		CENTRALE DI RILEVAZIONE INCENDIO ANALOGICA INDRIZZATA PROVISTA DI BATTERIE. CERTIFICAZIONI: EN 54-2, EN 54-4.
		PANNELLO REMOTO ALLARM POMPA ANTINCENDIO
		PULSANTE MANUALE INDRIZZATO PER ALLARME INCENDIO, DOTATO DI ISOLATORE DI LINEA, INSTALLATO A PARETE. CERTIFICAZIONI: EN 54-11
		RIVELATORE DI FUMO FOTO-OTTICO INDRIZZATO, DOTATO DI ISOLATORE DI LINEA, INSTALLATO SOPRA IL CONTROSOFFITTO (SPAZIO NASCOSTO). CERTIFICAZIONI: EN 54-7
		RIVELATORE DI FUMO FOTO-OTTICO INDRIZZATO, DOTATO DI ISOLATORE DI LINEA, INSTALLATO A SOFFITTO. CERTIFICAZIONI: EN 54-7
		RIVELATORE INDRIZZATO DI GAS METANO, DOTATO DI ISOLATORE DI LINEA, INSTALLATO A PARETE.
		RIPIETTORE OTTICO PER RIVELATORE DI FUMO.
		SEGNALATORE OTTICO E ACUSTICO INDRIZZATO DI ALLARME INCENDIO, DOTATO DI ISOLATORE DI LINEA, INSTALLATO A PARETE. CERTIFICAZIONI: EN 54-3, EN 54-23.
		SIRENA ALLARME INCENDIO DA ESTERNO. CERTIFICAZIONI: EN 54-3.
		SIRENA ALLARME INCENDIO DA INTERNO. CERTIFICAZIONI: EN 54-3.

**AREE NON OGGETTO DEL CONTRATTO**  
 IMPIANTI ELETTRICI ESISTENTI NON SOGGETTI A MODIFICHE, SE NON DIVERSAMENTE SPECIFICATO NELLE LAVORAZIONI

**COMPONENTI APPARECCHIATURA DA RIMUOVERE E RICOLLOCARE**  
 SCOLLEGARE, RIMUOVERE E CUSTODIRE L'APPARECCHIATURA INDICATA PER IL SUCCESSIVO RICOLLOCAMENTO IN NUOVA POSIZIONE SECONDO QUANTO INDICATO SULLA TAVOLA DI PROGETTO



### ELENCO RIMOZIONI

- ZONA NON OGGETTO DI INTERVENTO. MANTENERE GLI IMPIANTI ELETTRICI ESISTENTI QUALORA NON DIVERSAMENTE E SPECIFICAMENTE INDICATO.
- SCOLLEGARE E RIMUOVERE PROVVISORIAMENTE L'APPARECCHIATURA INDICATA. LA STESSA DOVRA' ESSERE RICOLLOCATA IN UNA NUOVA POSIZIONE E RICOLLEGATA AI CIRCUITI ESISTENTI SECONDO LE INDICAZIONI DELLE TAVOLE DI PROGETTO.
- LAMPIONE PUBBLICA ILLUMINAZIONE ESTERNA DA RIMUOVERE. CONTATTARE GLI UFFICI COMUNALI PREPOSTI PER L'OPERA DI RIMOZIONE E DI RIPOSIZIONAMENTO DEL PALO, DEL CORPO ILLUMINANTE E DELLA RISPETTIVA ALIMENTAZIONE (CONDUTTORA ELETTRICA, CAVIDOTTO INTERRATO, POZZETTI, ECC.).

### NOTE

- Le dimensioni di opere ed impianti esistenti riportate negli elaborati grafici sono state desunte da disegni forniti dalla Committenza e da rilievi eseguiti da A.I.C.E. Consulting - Sebbene A.I.C.E. Consulting abbia posto la massima cura nell'acquisire, verificare e riportare nei disegni tali informazioni, sarà responsabilità dell'Appaltatore verificare in cantiere la loro correttezza, prima di procedere all'ordine di materiali e componenti ed all'esecuzione delle lavorazioni previste in progetto.
- Eventuali danni a terzi causati nell'esecuzione delle opere di rimozione sono a carico dell'Appaltatore che, nel corso dei lavori deve garantire la protezione delle installazioni circostanti.
- Qualsiasi apparecchiatura che venga danneggiata durante le opere di rimozione dovrà essere sostituita, a carico dell'Appaltatore, con una nuova equivalente alla precedente

**COMUNE DI CASTAGNETO CARDUCCI**  
 AMPLIAMENTO DELLA EX SCUOLA SECONDARIA DI PRIMO GRADO IN FRAZ. DONORATICO, PIAZZALE EUROPA

**PROGETTO ESECUTIVO**  
 ELABORATO: **STATO DI FATTO SCHEMA PLANIMETRICO IMPIANTI ELETTRICI E SPECIALI**



Elaborati descrittivi	ED	Responsabile della Commessa:	Ing. Bruno PERSICCHETTI
Stato attuale	SA	Responsabile dell'Attività:	Ing. Andrea DI LUPO
Determinazioni esterne	SE	Resp. prevenzione incendi:	Ing. Antonfranco PASQUALE
Progetto Architettonico	AR	Tecnico Competente in Acustica:	Dott. Luca Nenni
Progetto Strutturale	PS		
Acustica	AC		
Previsione Incendi	PI		
Impianto Idrico Sanitario	II		
Impianto Termomeccanico	IM		
Impianto Antirumore	IA		
Impianti Elettrici e Speciali	IE		

**AICE CONSULTING**  
 www.aiceconsulting.it  
 info@aiceconsulting.it  
 info@iceconsulting.it

**Ing. BRUNO PERSICCHETTI**  
 ORDINE INGEGNERI della Provincia di PISA  
 N° 1121 Sezione A  
 PIAZZALE EUROPA, 1  
 56127 SAN GIULIANO TERME (PI)  
 Tel. +39 050 875211 - Fax +39 050 875217 - E-mail: info@iceconsulting.it - PEC: aiceconsulting@pec.it  
 www.aiceconsulting.it - P.I. 01189000508 - SpA. Tit. ut. 0102 - C.C.I.A.A. n° 01058 - Cap. Soc. € 100.000 i.v.

REV. DATA OGGETTO RESTATO APPROVATO  
 0 1/00 0 1/00 0 1/00 0 1/00 0 1/00  
 DATA 10/01/2022

NONE FILE  
 PE-IE\_TAV\_01.dwg