

# COMUNE DI CASTAGNETO CARDUCCI

AMPLIAMENTO DELLA EX SCUOLA SECONDARIA DI PRIMO GRADO  
IN FRAZ. DONORATICO, PIAZZALE EUROPA

CODICE ELABORATO

## PROGETTO ESECUTIVO

ELABORATO:

# AR.01.17

## SCHEMI PAVIMENTAZIONI

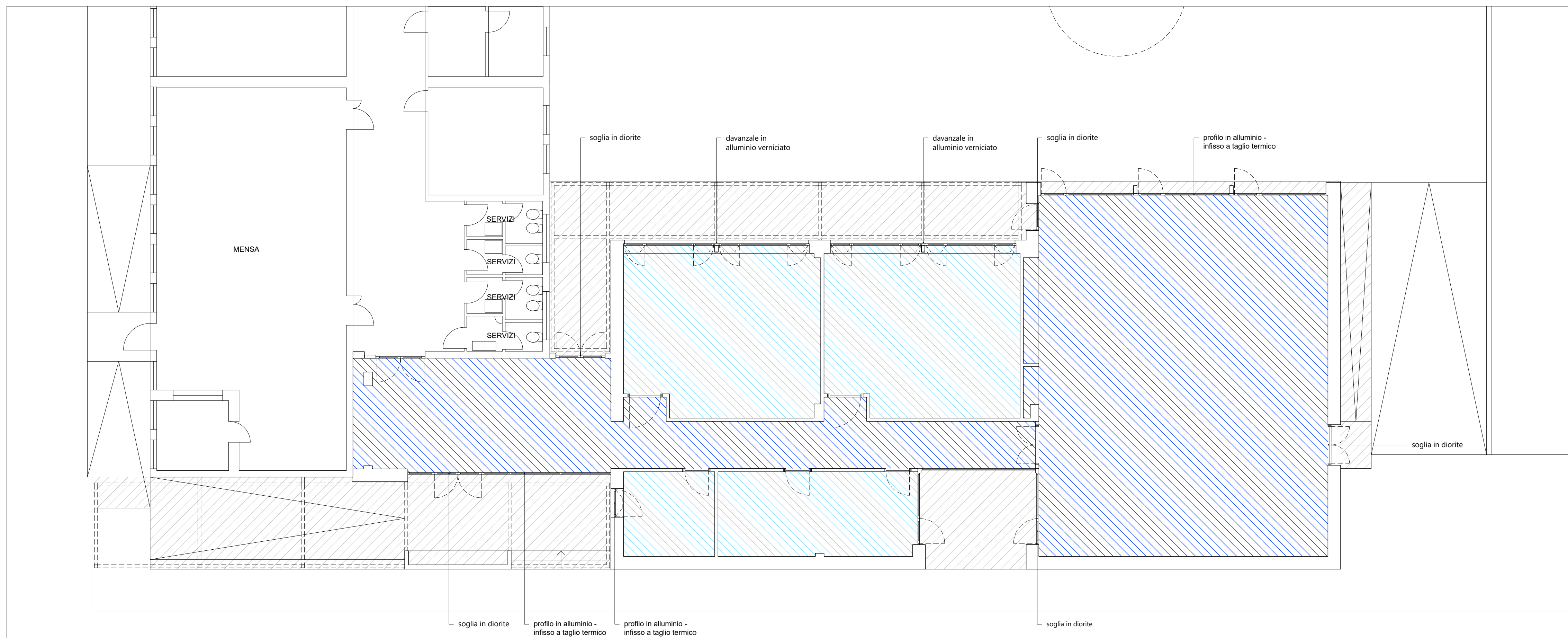
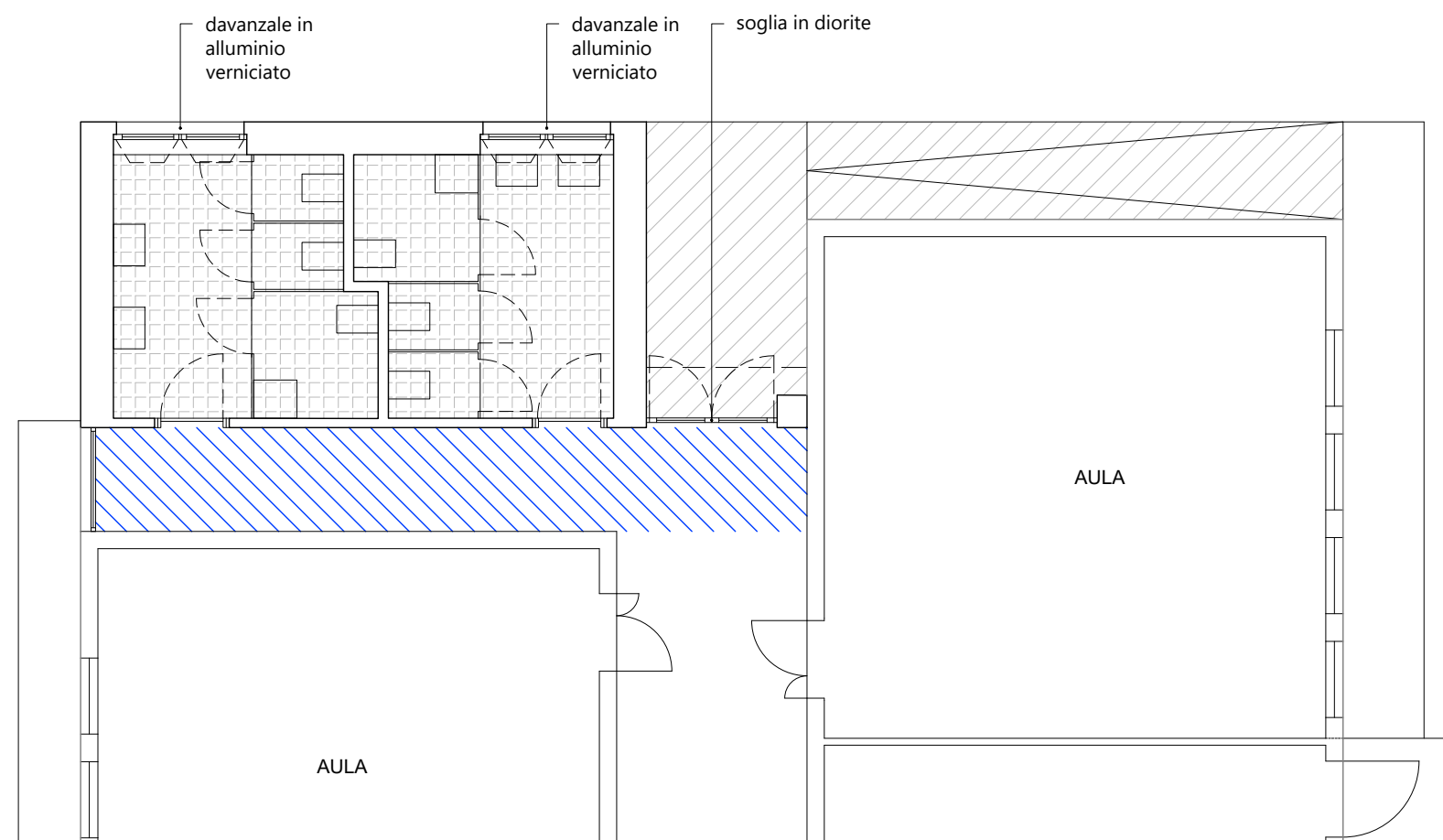


PROGETTISTI:



ING. FERDINANDO CARDELLA

Elaborati descrittivi	ED	
Stato attuale	SA	
Sistemazioni esterne	SE	
Progetto Architettonico	AR	
Progetto Strutturale	PS	
Acustica	AC	
Prevenzione Incendi	PI	
Impianto Idrico Sanitario	ID	
Impianti Termomeccanici	IM	
Impianto Antincendio	IA	
Impianti Elettrici e Speciali	IE	
REV.	DATA	OGGETTO
0	05/05/2022	EMISSIONE VARIANTE
SCALA	1:100 1:10	
DATA	MAGGIO 2022	
NOME FILE	AR.01.17.dwg	



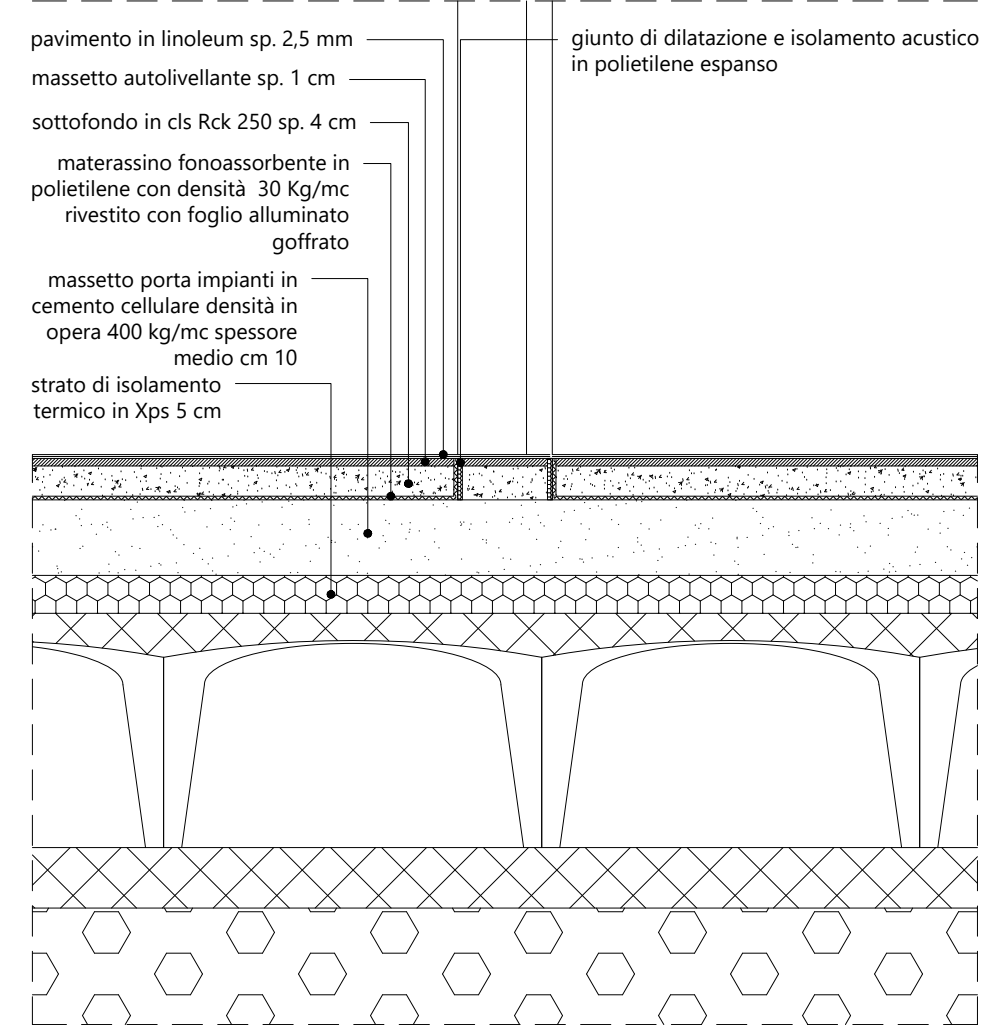
### LEGENDA PAVIMENTI

RAPP.	SIGLA	TIPO
	LINOLEUM 01	Pavimento in linoleum tipo marmoleum linea solid ditta forbo cod 3358 o equivalente
	LINOLEUM 02	Pavimento in linoleum tipo marmoleum linea solid ditta forbo cod 3360 o equivalente
	CEMENTO	Pavimento in cemento con finitura al quarzo
	GRES	Pavimento omogeneo in gres con finitura superficiale antistrucciolo R11 cm 20x20 colore grigio chiaro

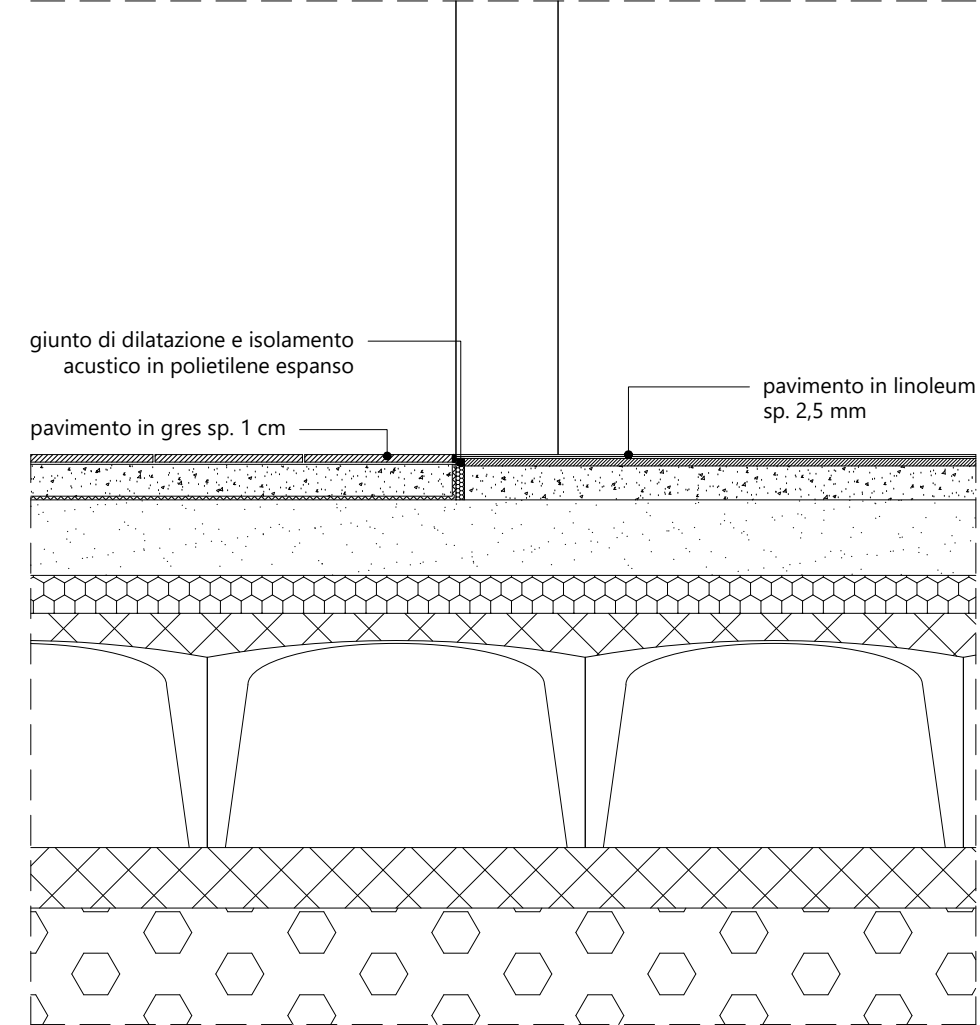
### PARTICOLARI COSTRUTTIVI

scala 1:10

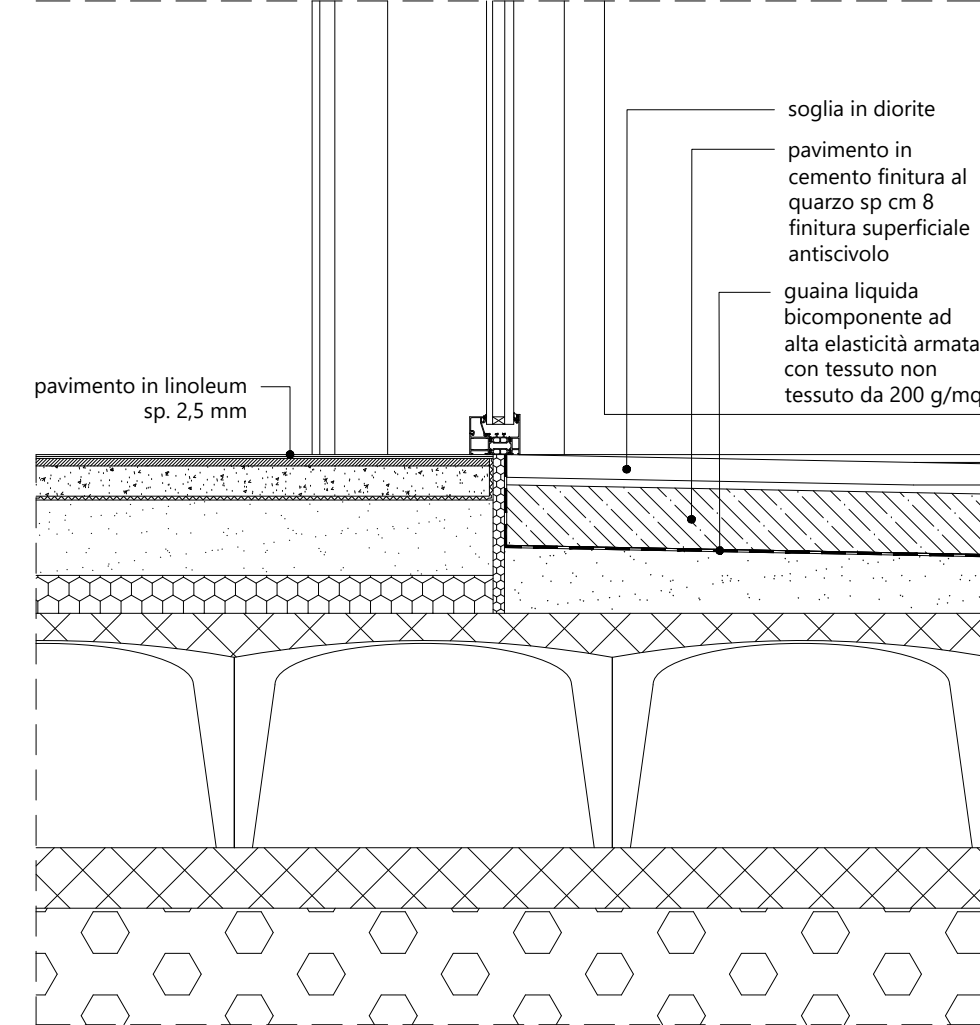
DETTAGLIO PAVIMENTO AULA (linoleum 02) - CORRIDOIO (linoleum 01)



DETTAGLIO PAVIMENTO SERVIZI IGIENICI (gres) - CORRIDOIO (linoleum 01)



DETTAGLIO PAVIMENTO AULA (linoleum 02) - PATIO ESTERNO (cemento finitura al quarzo)



DETTAGLIO PAVIMENTO ATRIO (linoleum 01) - ESTERNO (cemento finitura al quarzo)

