



COMUNE DI CASTAGNETO CARDUCCI

AMPLIAMENTO DELLA EX SCUOLA SECONDARIA DI PRIMO GRADO IN
FRAZ. DONORATICO, PIAZZALE EUROPA

CODICE ELABORATO

PROGETTO **ESECUTIVO**

AR.01.09

ELABORATO:

PARTICOLARI NODI COSTRUTTIVI



Elaborati descrittivi	ED	
Stato attuale	SA	
Sistemazioni esterne	SE	
Progetto Architettonico	AR	●
Progetto Strutturale	PS	
Acustica	AC	
Prevenzione Incendi	PI	
Impianto Idrico Sanitario	ID	
Impianti Termomeccanici	IM	
Impianto Antincendio	IA	
Impianti Elettrici e Speciali	IE	

PROGETTISTI:

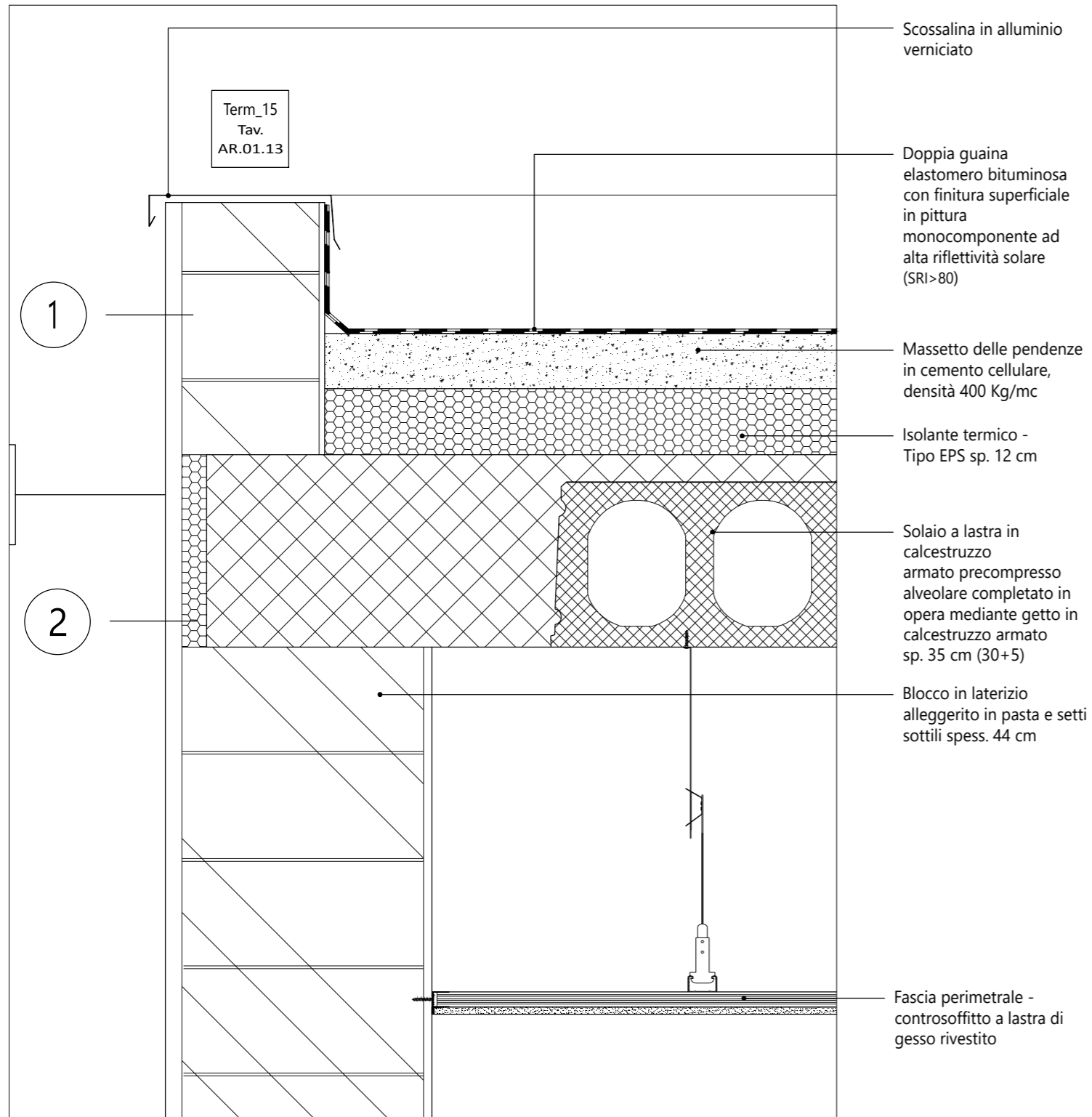


ING. FERDINANDO CARDELLA

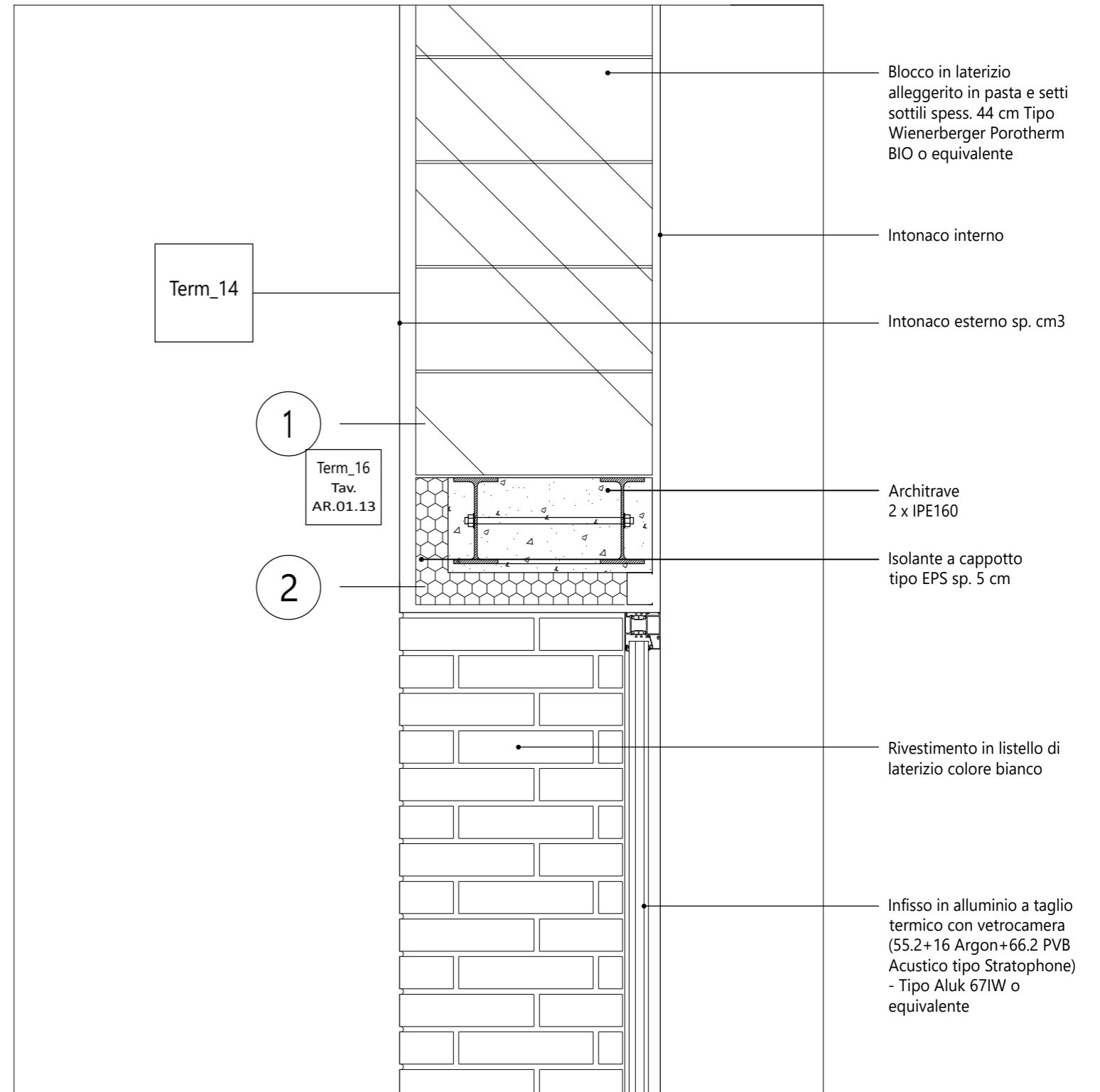
REV.	DATA	OGGETTO
0	05/05/2022	EMISSIONE VARIANTE

CODE	SCALA	1:10
	DATA	MAGGIO 2022
NOME FILE		
AR.01.09.dwg		

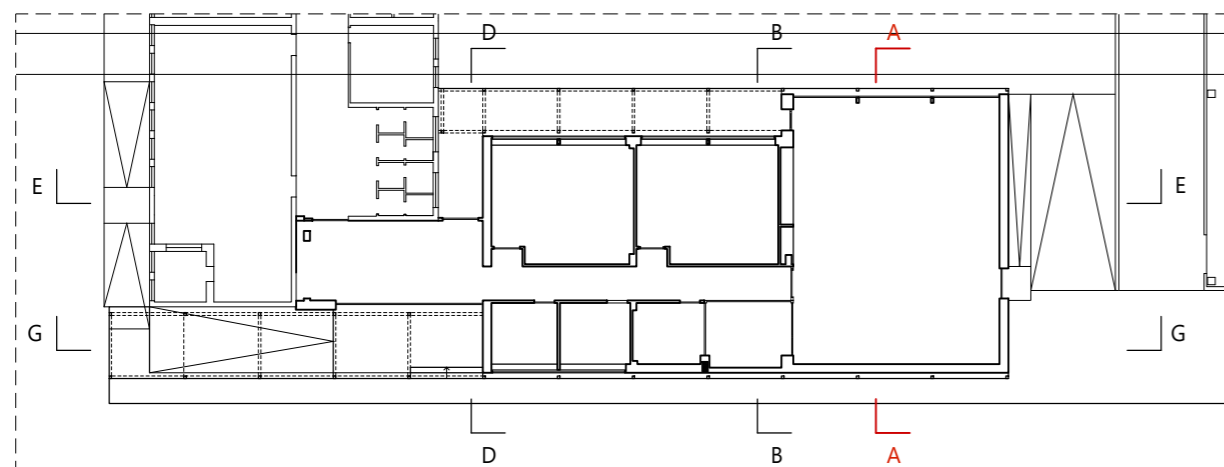
Particolare S1



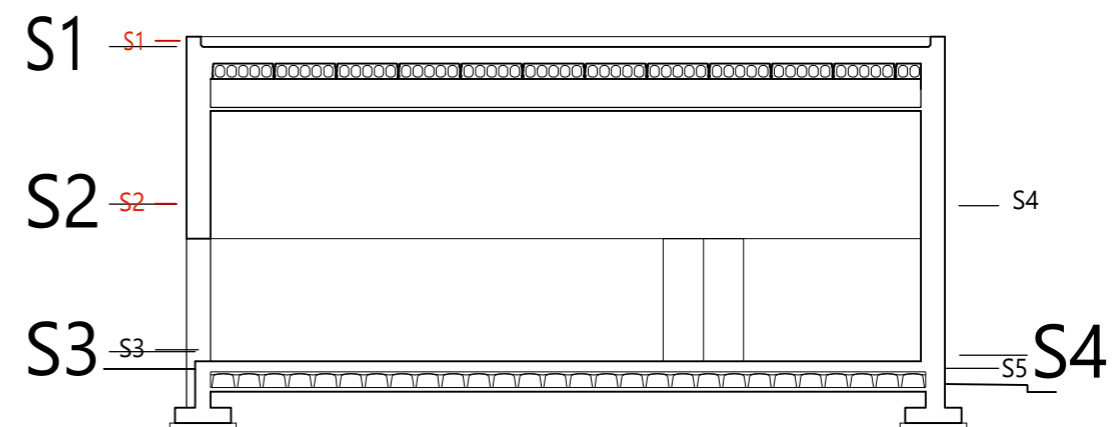
Particolare S2



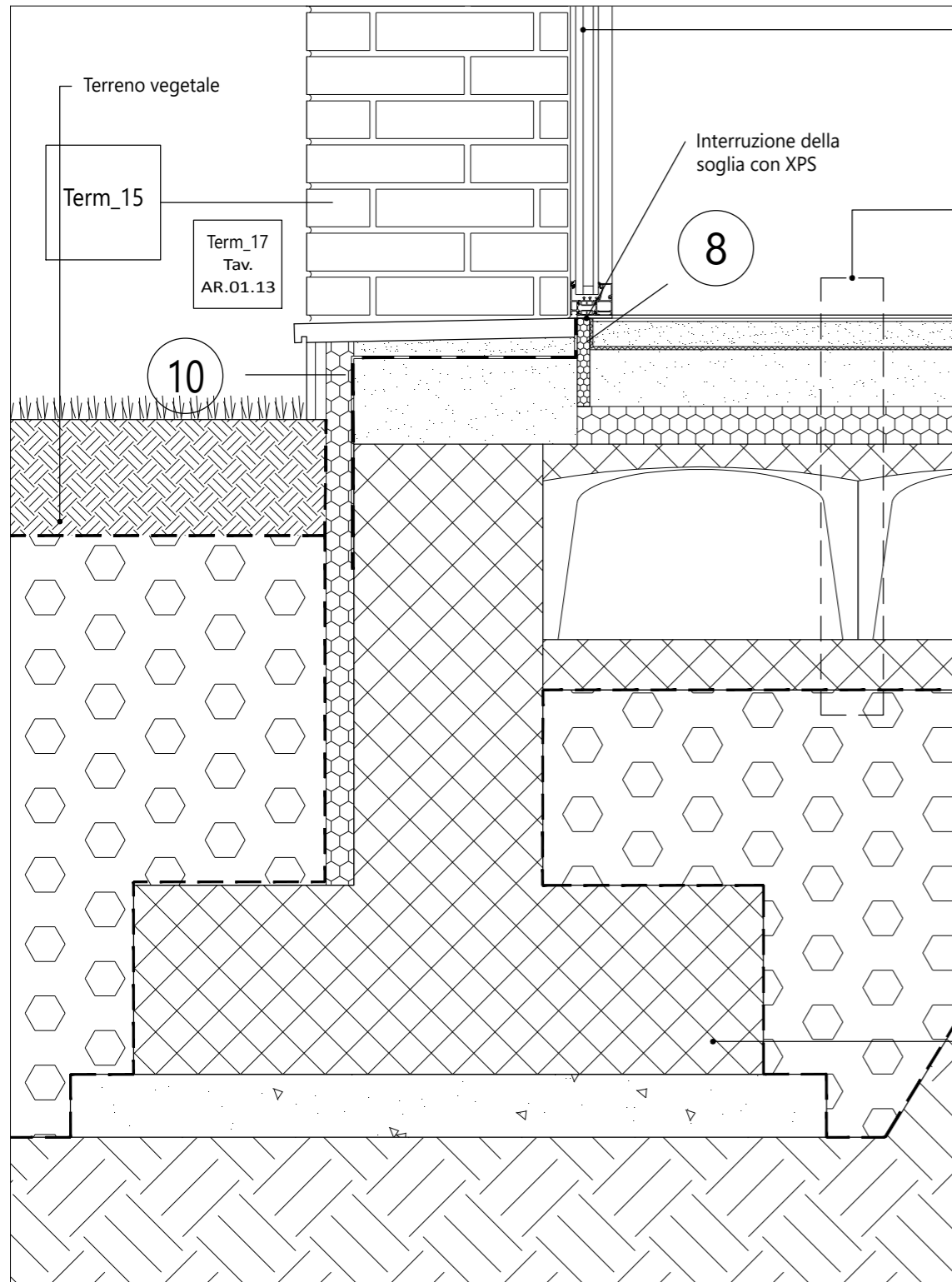
PIANTA PT
Blocco aule



SEZIONE A-A



Particolare S3

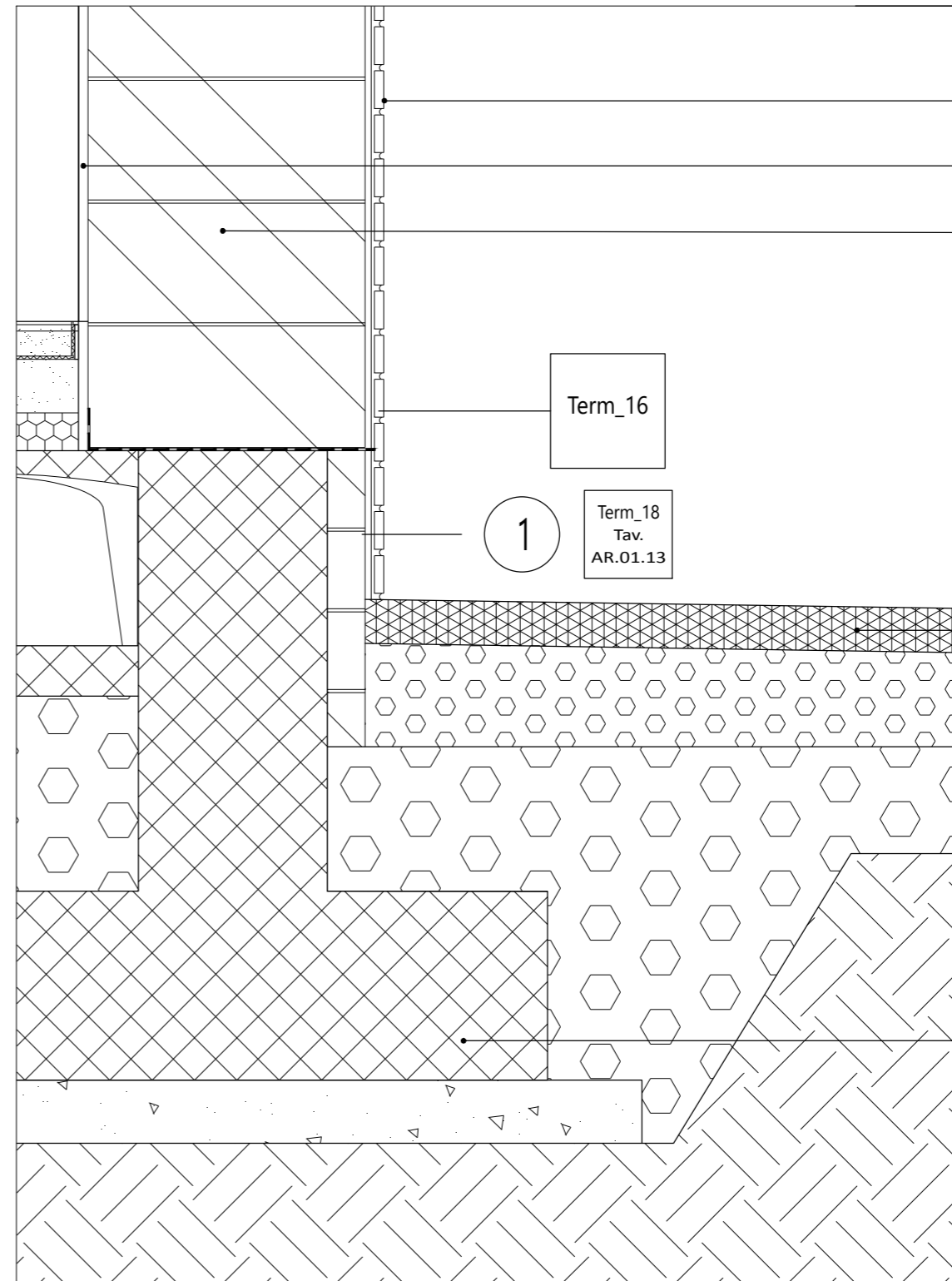


Infisso in alluminio a taglio termico con vetrocamera (55.2+16 Argon+66.2 PVB Acustico tipo Stratophone) - Tipo Aluk 67IW o equivalente

- Pavimentazione in linoleum tipo Marmoleum solid ditta o equivalente sp. 2,5 mm;
- Massetto autolivellante 1 cm;
- Sottofondo in calcestruzzo C20/25 sp. cm 4;
- Materassino fonoassorbente anticalpestio;
- Massetto impianti sp. medio 10 cm;
- Isolamento termico in XPS sp. 5 cm;
- Vespaio in elementi cassero modulari di polipropilene completati da getto di calcestruzzo C20/25 armato con rete elettrosaldata;
- Soletta in calcestruzzo C20/25 armata con rete elettrosaldata Ø6/20/20 sp. 8 cm;
- Fondazione in misto di cava sp. circa 25 cm.

Trave di fondazione in cls armato con additivo idrorepellente tipo Penetron admix o similare

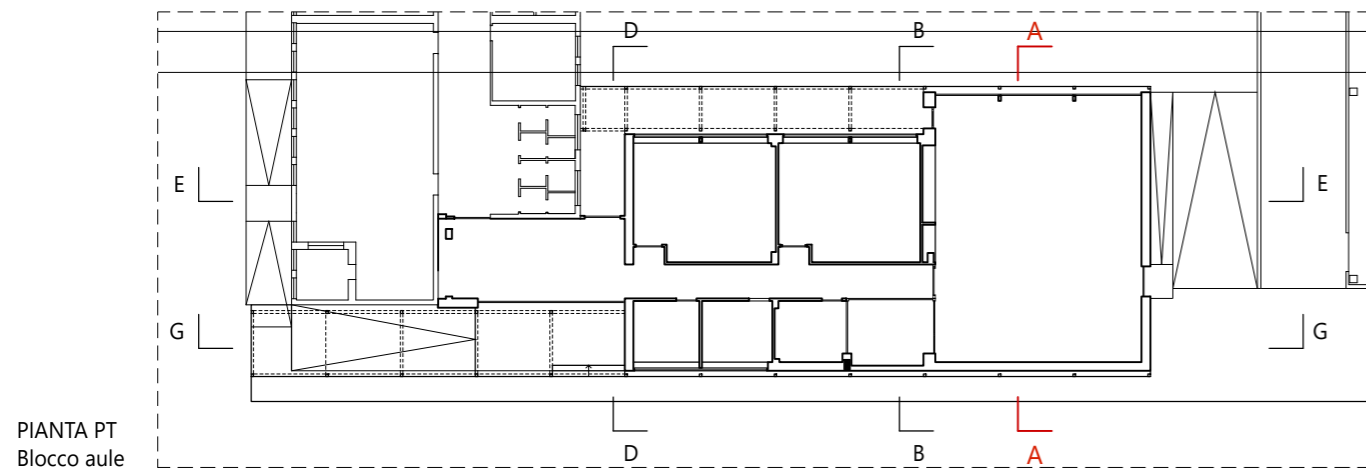
Particolare S4



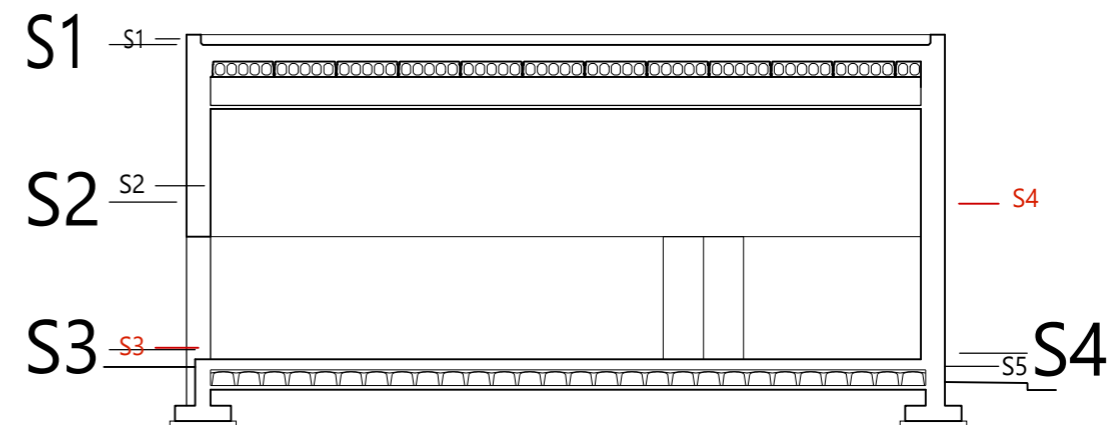
Rivestimento in listello di laterizio colore bianco
Intonaco interno
Blocco in laterizio alleggerito in pasta e setti sottili spess. 44 cm

Pavimentazione in cemento finitura al quarzo

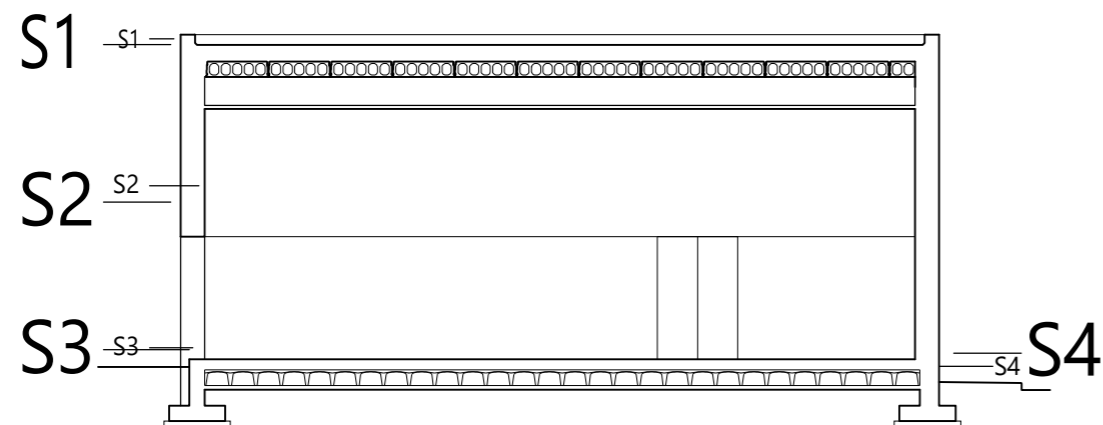
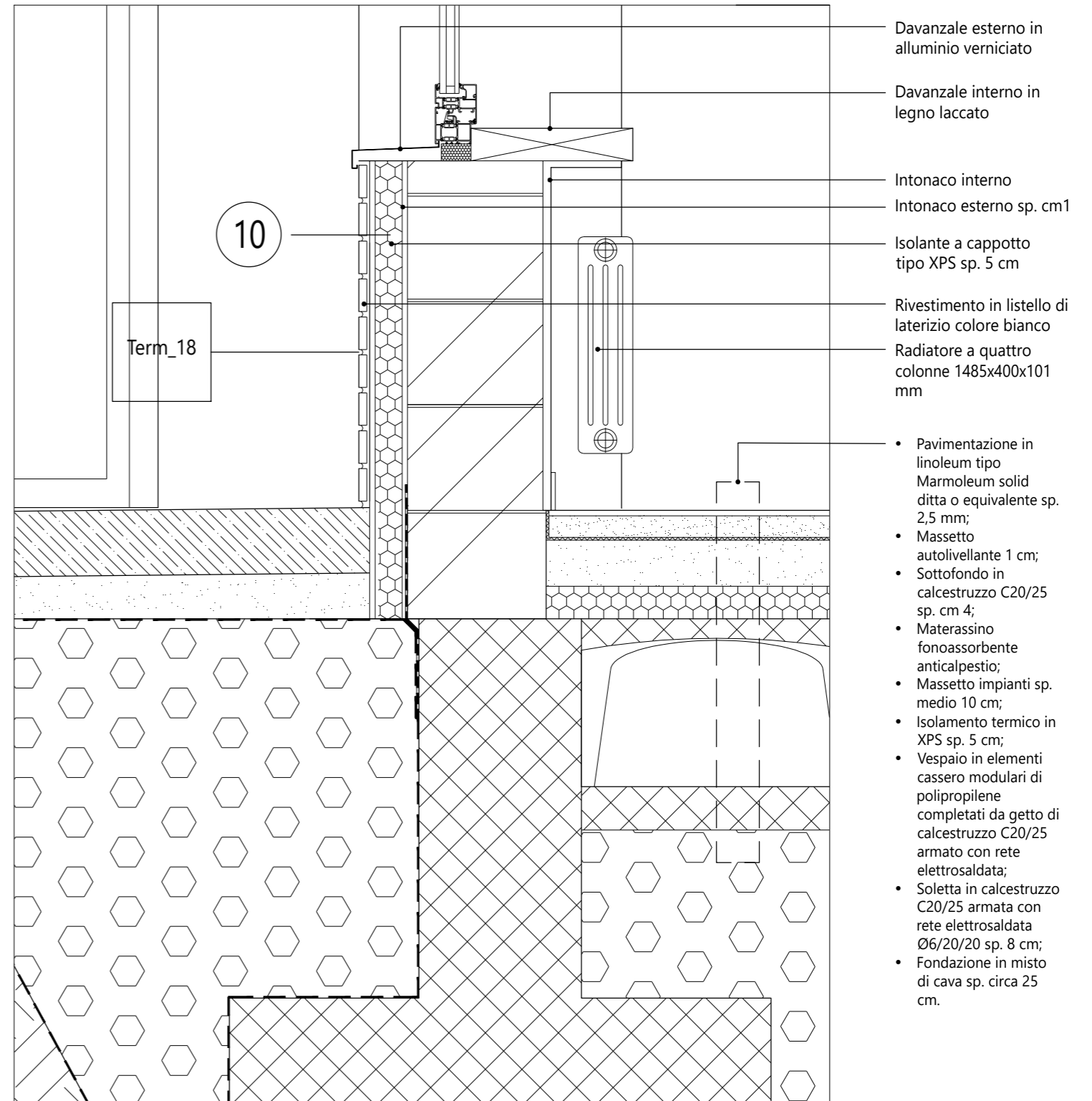
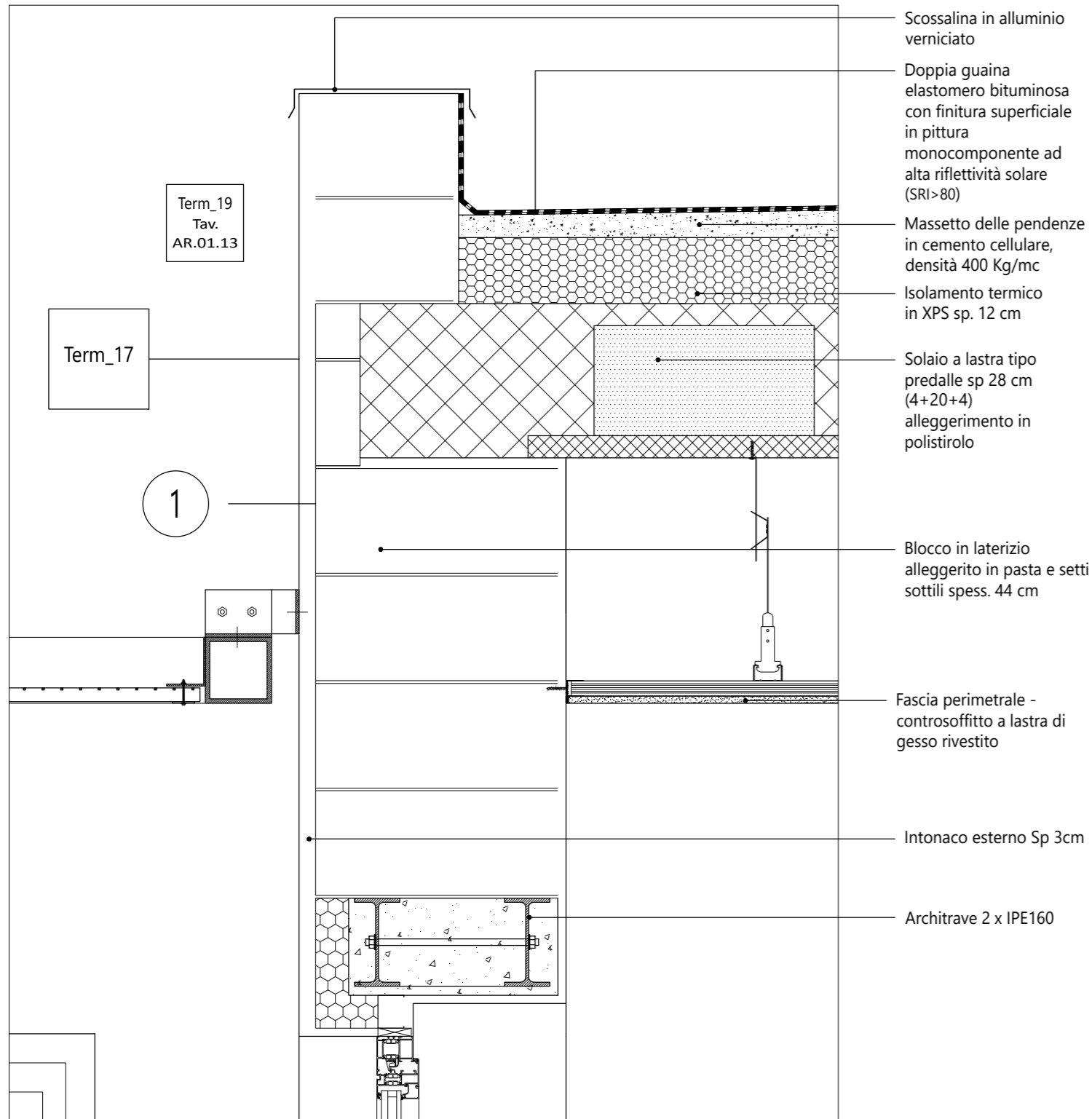
Trave di fondazione in cls armato con additivo idrorepellente tipo Penetron admix o similare



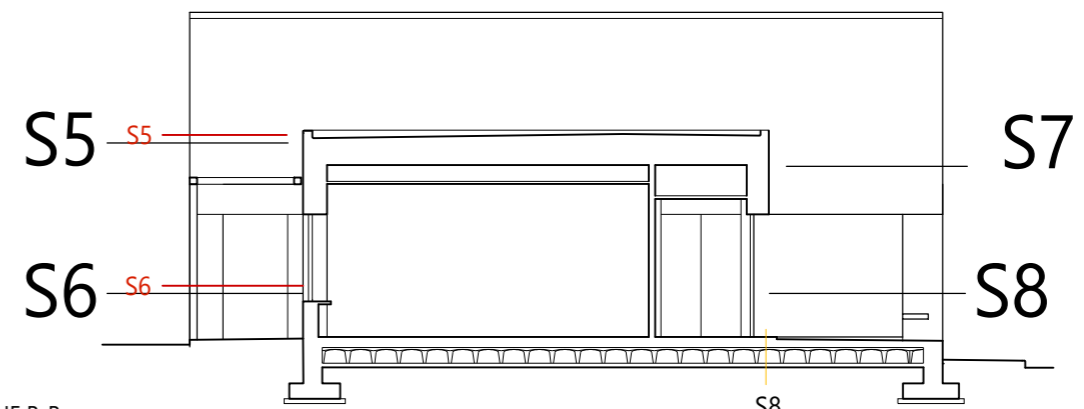
PIANTA PT
Blocco aule



SEZIONE A-A

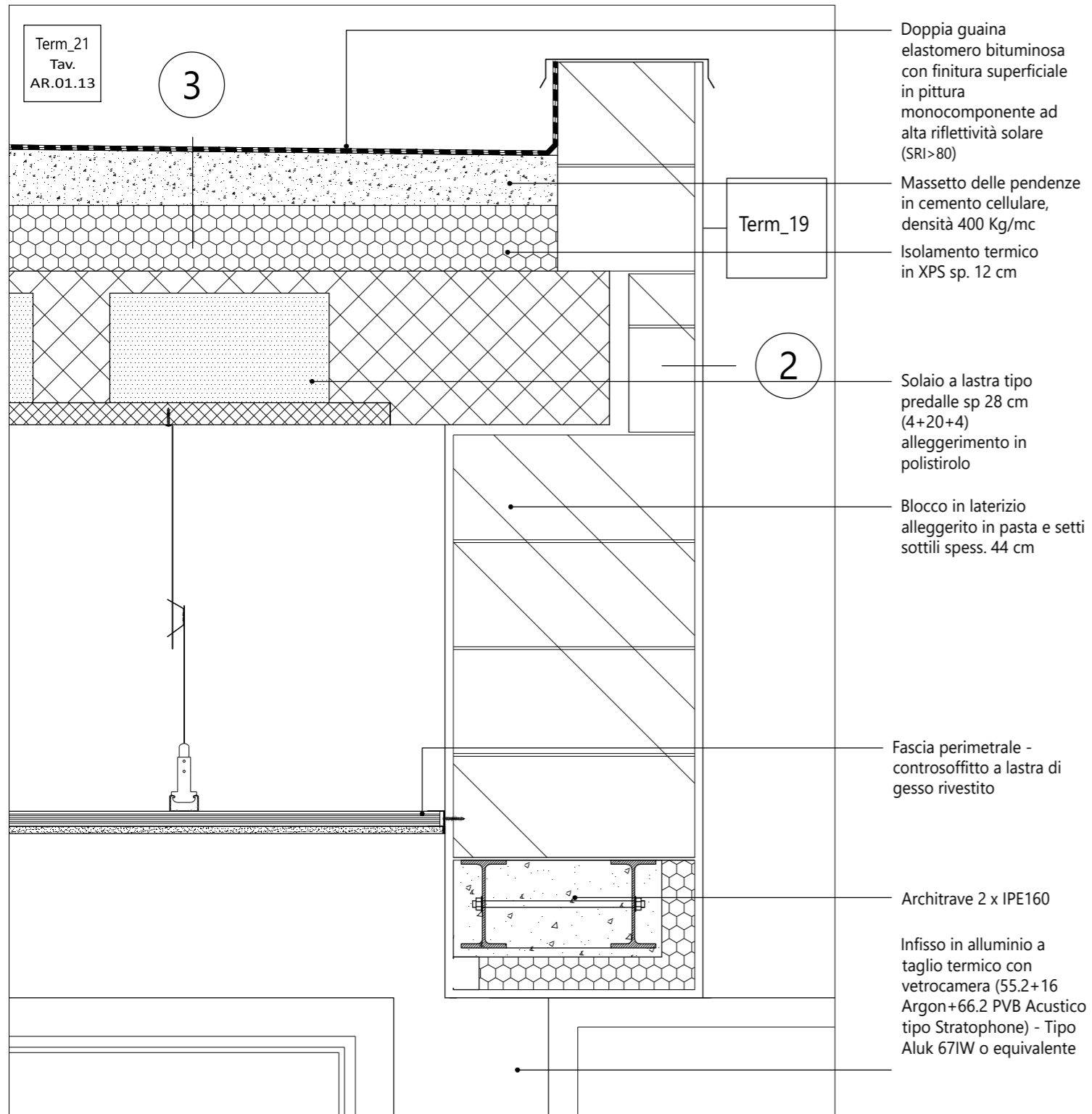


SEZIONE A-A

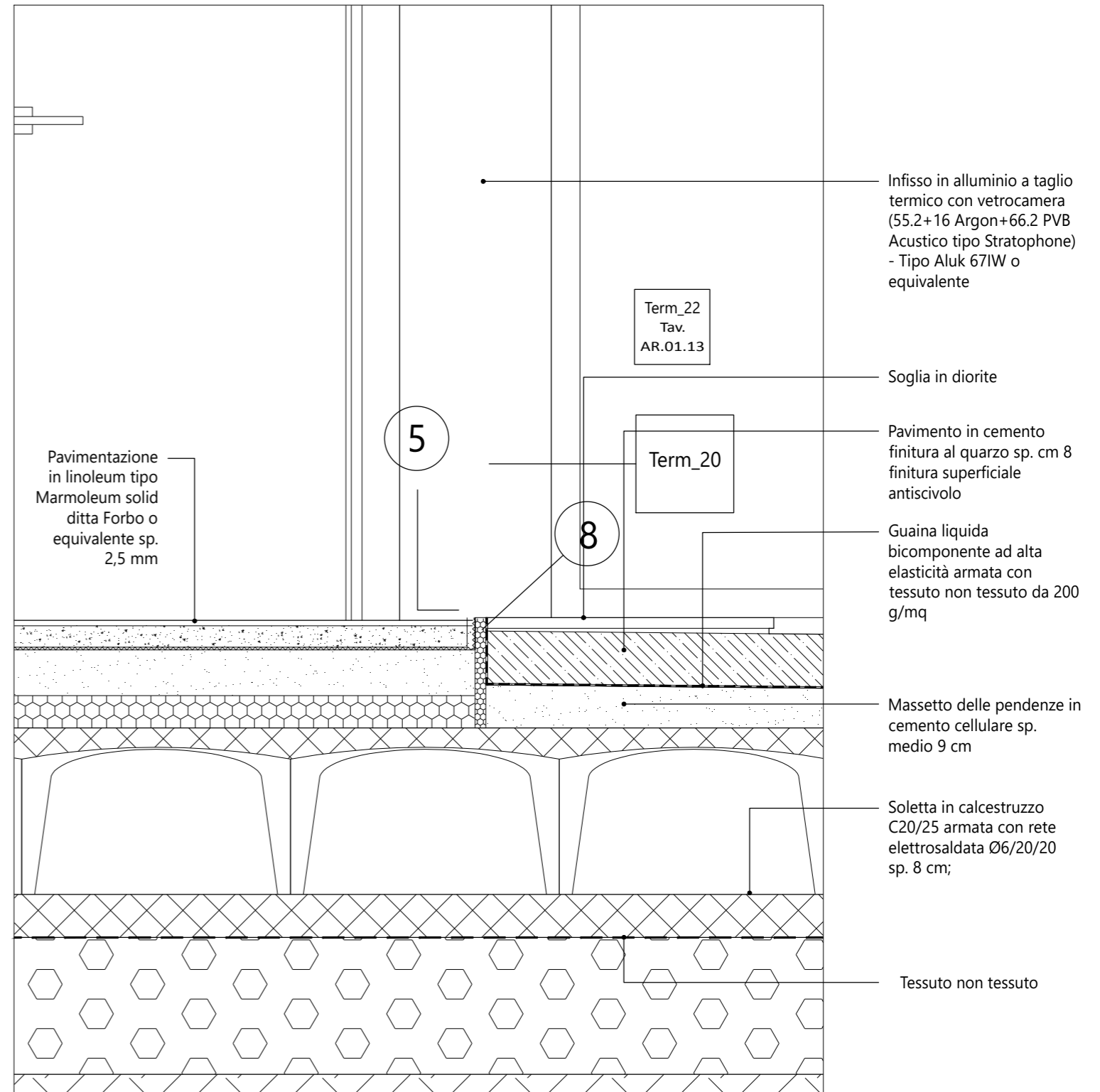


SEZIONE B-B

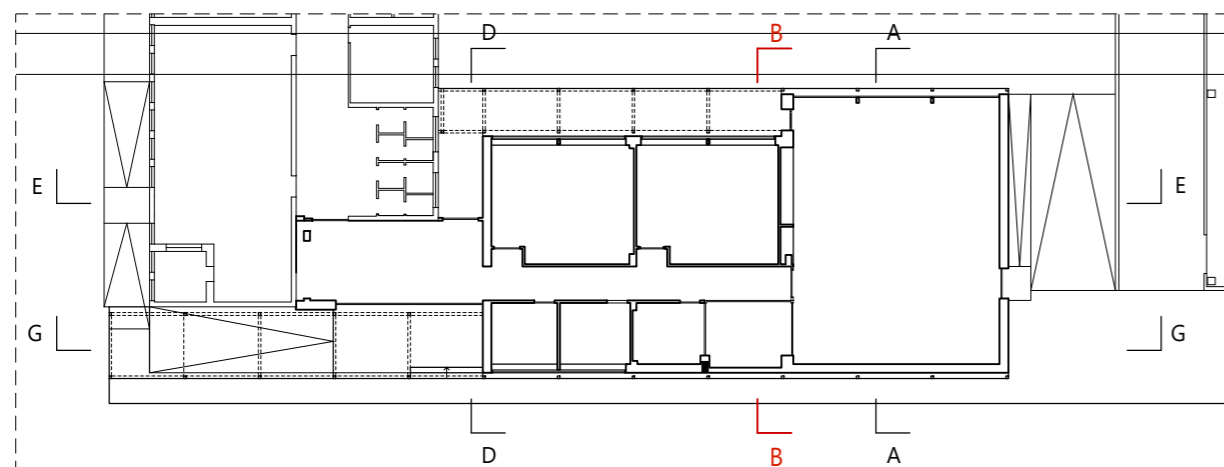
Particolare S7



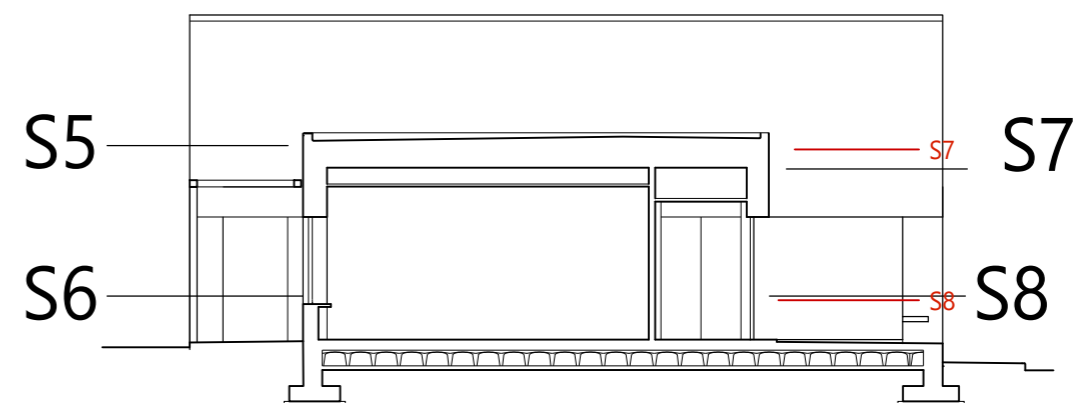
Particolare S8



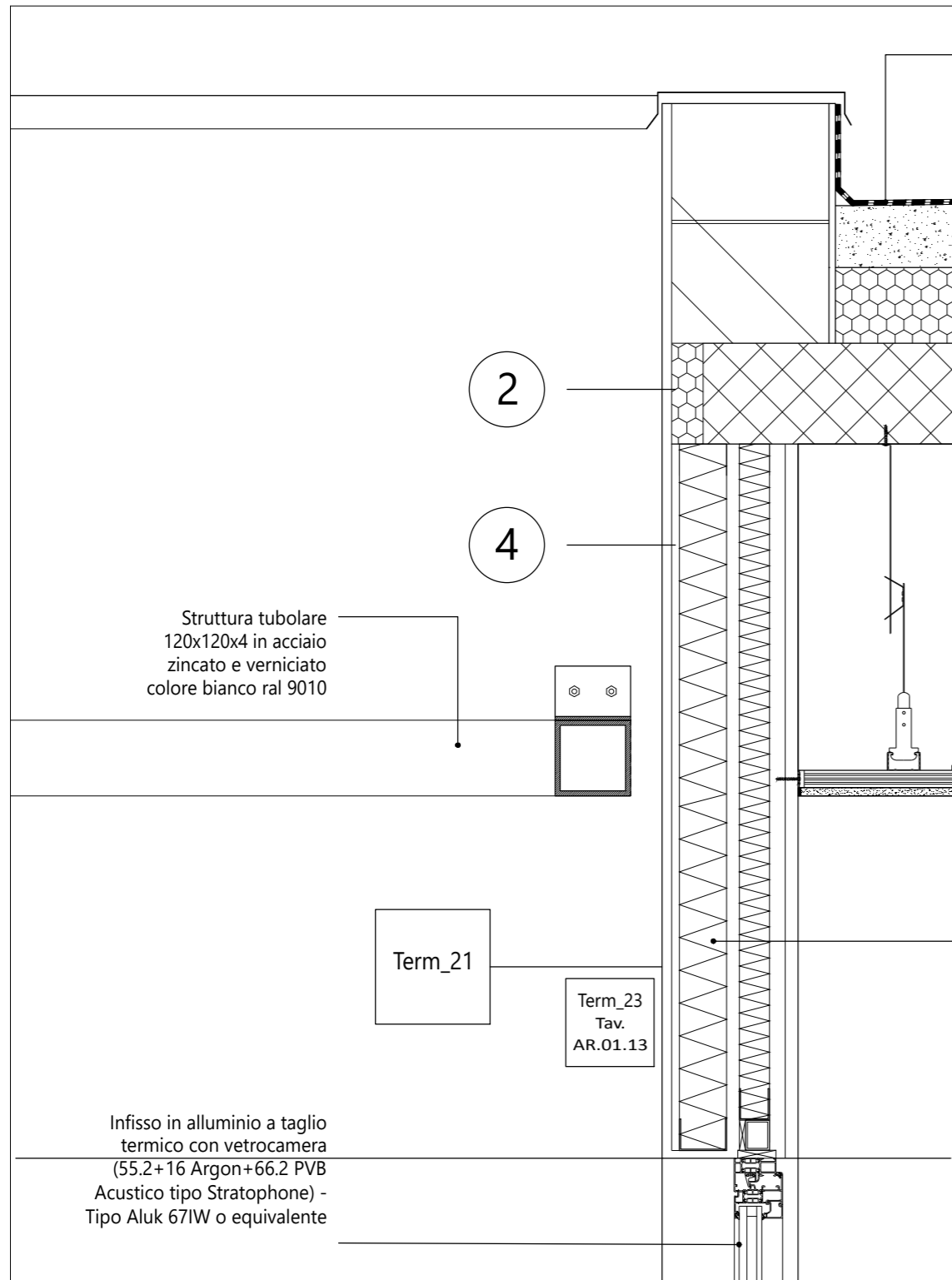
PIANTA PT
Blocco aule



SEZIONE B-B



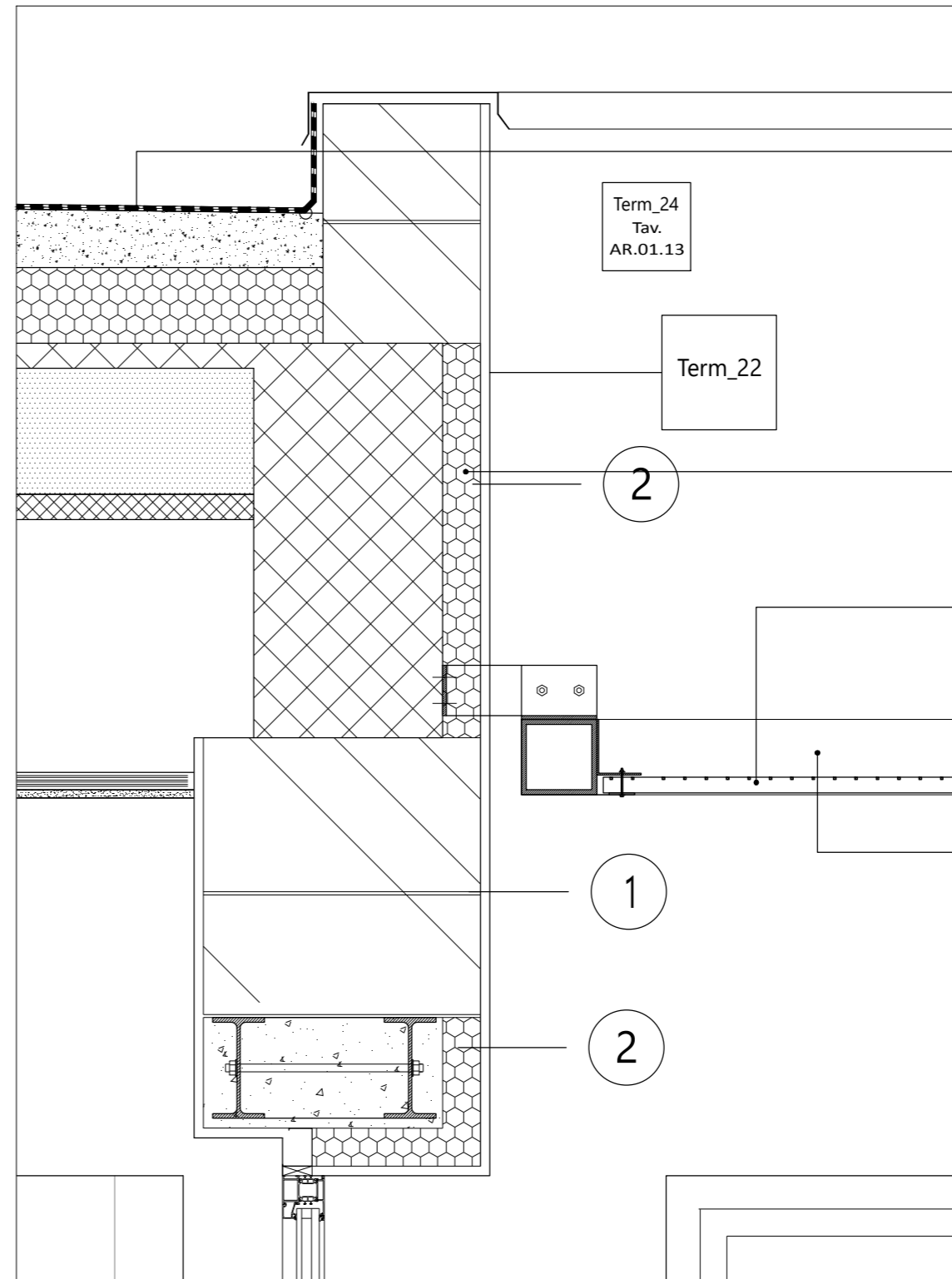
Particolare S9



Doppia guaina elastomero bituminosa con finitura superficiale in pittura monocomponente ad alta riflettività solare (SRI>80)

- Lastra Knauf Aquapanel sp. 1,25 cm;
- Pannello di Lana minerale da sp. 10 cm densità 18 kg/mc tipo knauf MW35 o equivalente;
- Orditura metallica in acciaio zincato, profilo a U 100x100 mm passo max. 600mm;
- Orditura metallica in acciaio zincato, profilo a C 100x100 mm;
- Pannello di Lana minerale da sp. 4,8 cm densità 18 kg/mc tipo knauf MW35 o equivalente;
- Orditura metallica in acciaio zincato, profilo a U 50x50 mm passo max. 600mm;
- Orditura metallica in acciaio zincato, profilo a C 50x50 mm;
- Lastra in gesso rivestito sp. 1,25 cm;
- Lastra in gessofibra sp. 1,25 cm rasato;

Particolare S10

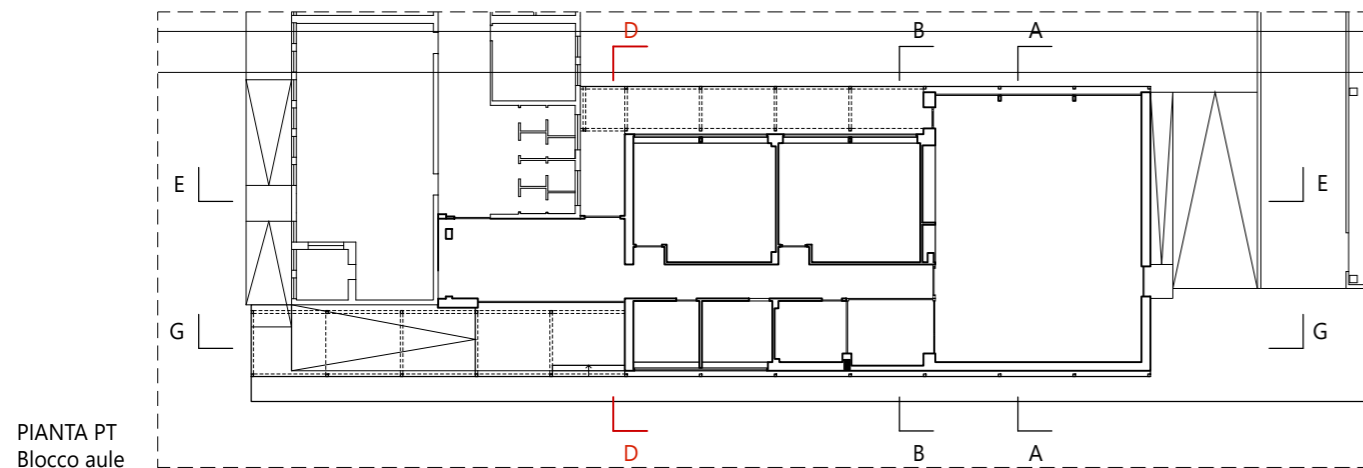


Doppia guaina elastomero bituminosa con finitura superficiale in pittura monocomponente ad alta riflettività solare (SRI>80)

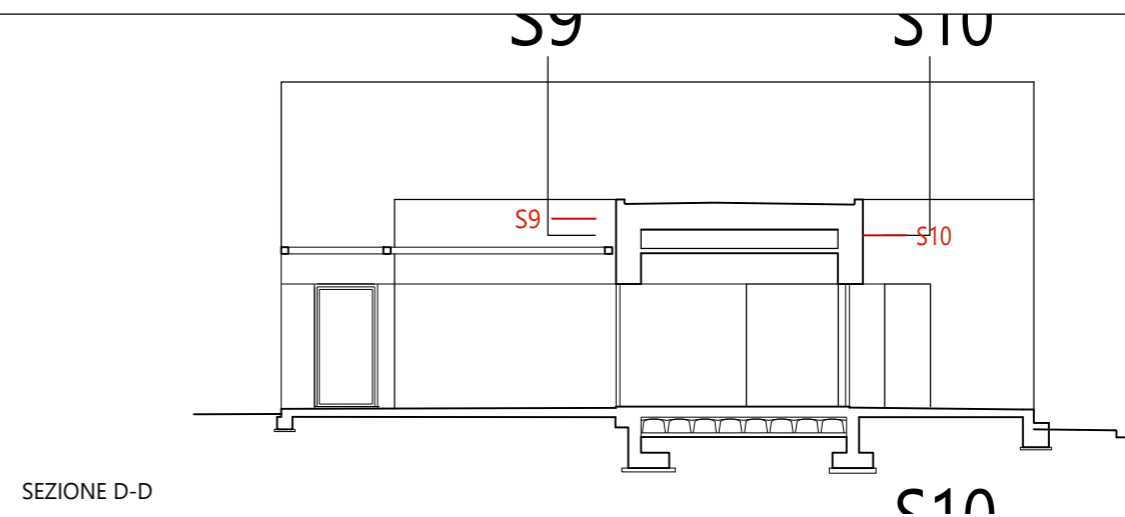
Trave in calcestruzzo armato con rivestimento a cappotto in EPS sp cm5

Frangisole in grigliato elettroforgiato in acciaio zincato e verniciato colore bianco ral 9010

Struttura tubolare 120x120x4 in acciaio zincato e verniciato colore bianco ral 9010

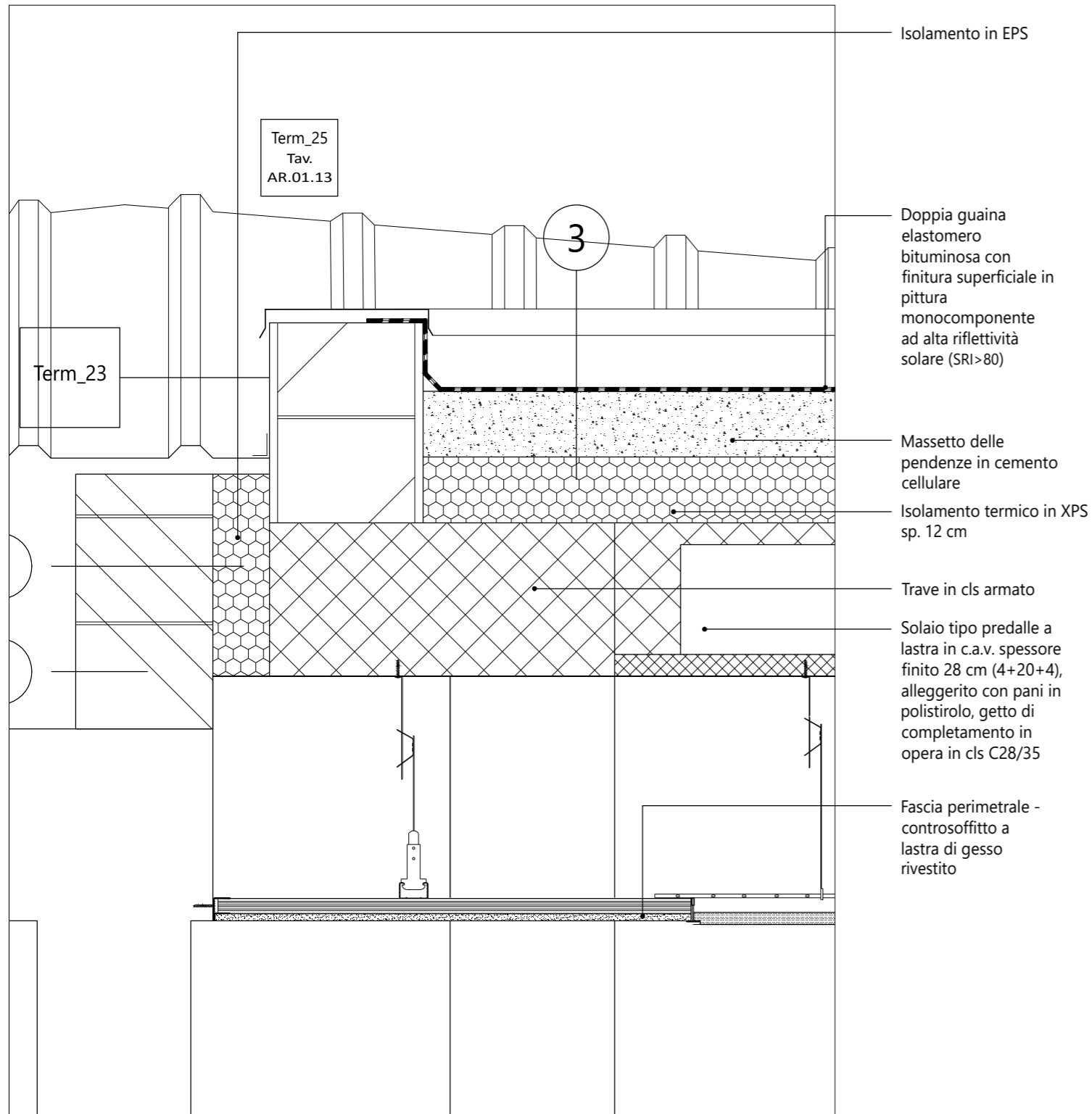


PIANTA PT
Blocco aule

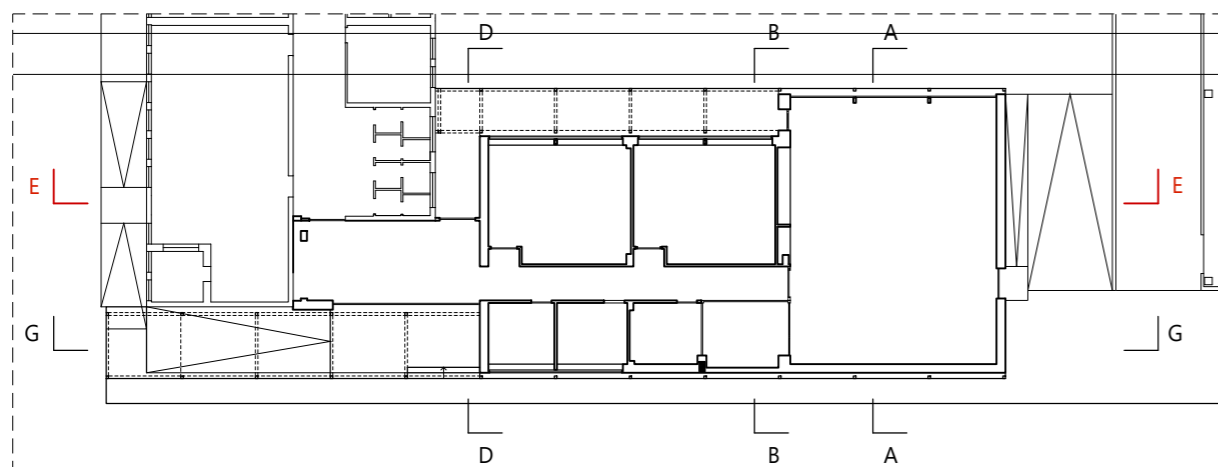
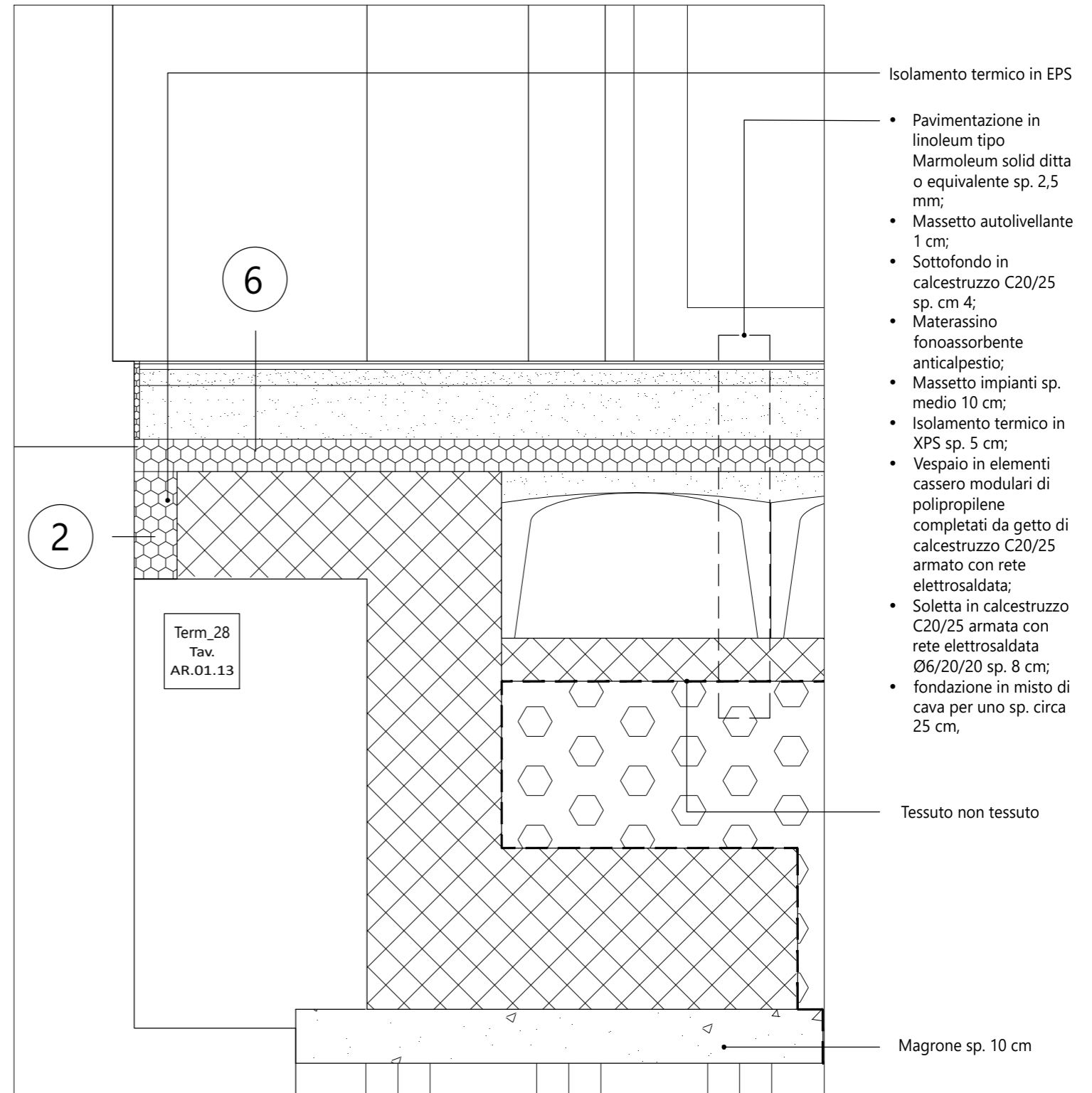


SEZIONE D-D

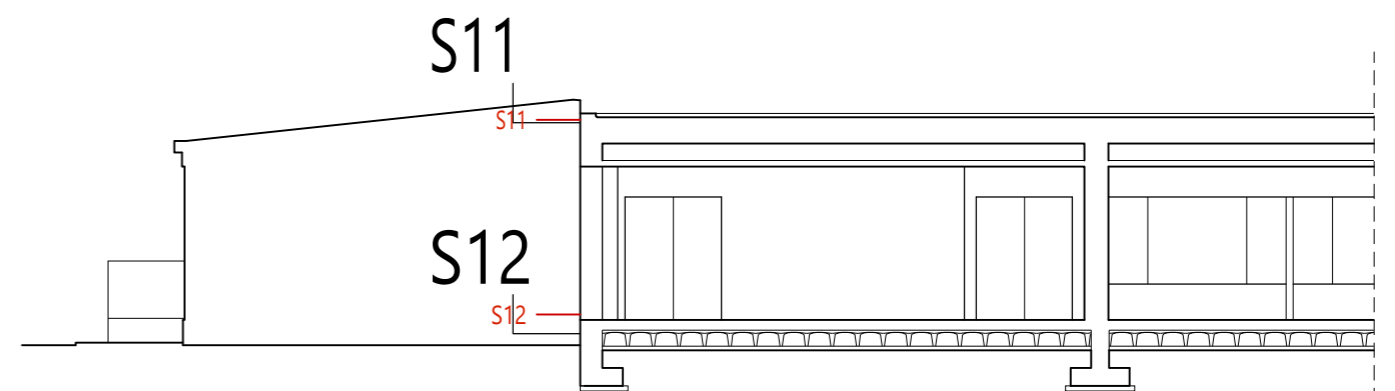
Particolare S11



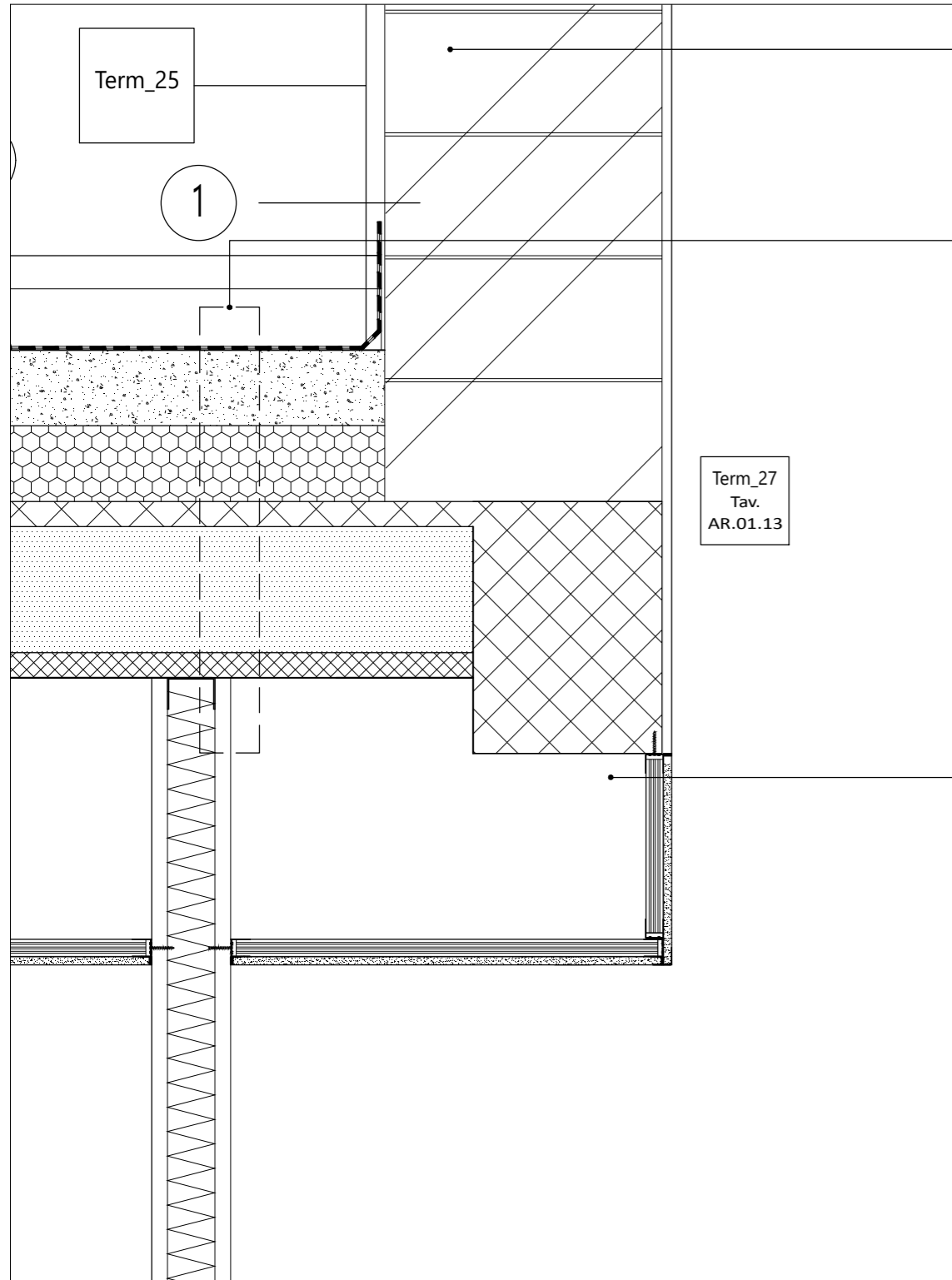
Particolare S12



SEZIONE E-E



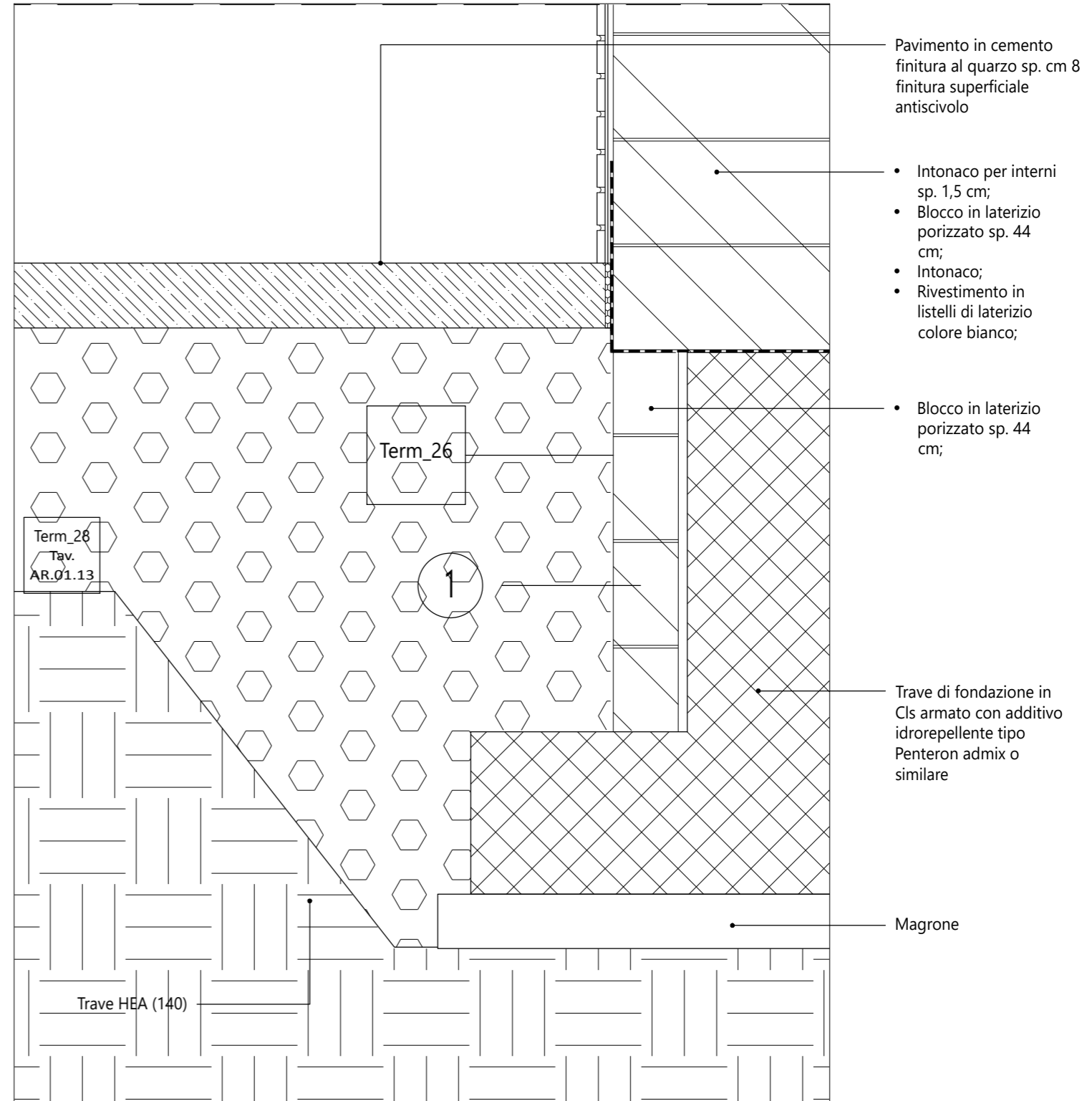
Particolare S13



- Intonaco per interni sp. 1,5 cm;
- Blocco in laterizio porizzato sp. 44 cm;
- Intonaco per esterni sp. 3,0 cm
- Doppio guaina elastero bituminosa con initura superficiale in pittura monocomponente ad alta riflettività solare (SRI>80);
- Massetto delle pendenze in cemento cellulare;
- Isolamento termico in XPS sp. 12 cm;
- Solaio tipo predalle a lastra in c.a.v. spessore finito 28 cm (4+20+4), alleggerito con pani in polistirolo, getto di completamento in opera in cls C28/35
- Parete divisoria a secco in doppia lastra sp 12,5 cm rasata ditta Knauf o equivalente
- Gessofibra sp 1.25 cm;
- Lastra in gesso rivestito sp. 1,25 cm;
- Orditura metallica in acciaio zincato, profilo a C 50/75/50 mm passo max. 600mm;
- Pannello di Lana minerale da sp. 6 cm densità 18 kg/mc tipo knauf MW35 o equivalente;
- lastra in gesso rivestito sp. 1,25 cm;
- lastra in gessofibra

Term_27
Tav.
AR.01.13

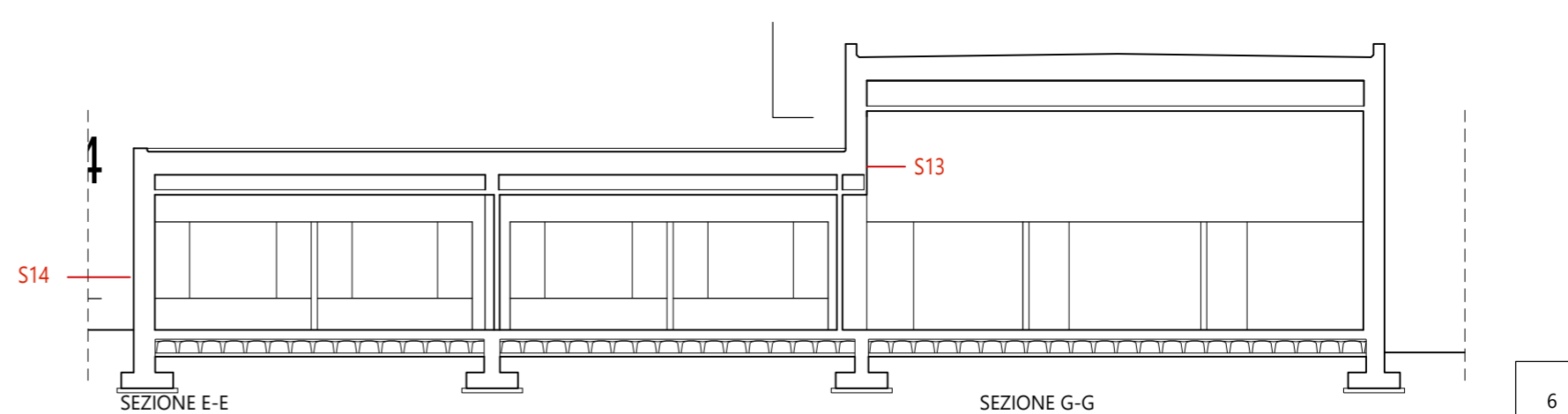
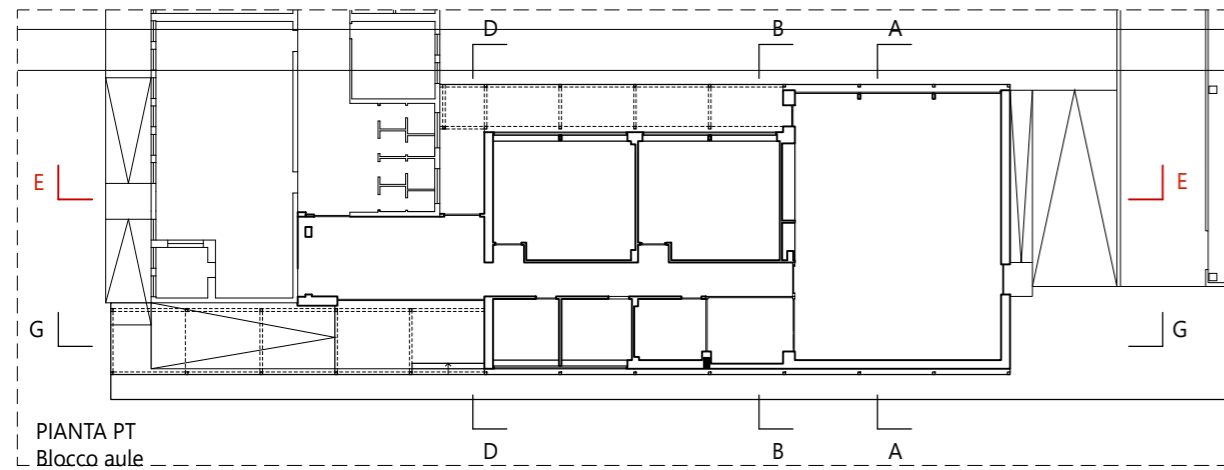
Particolare S14



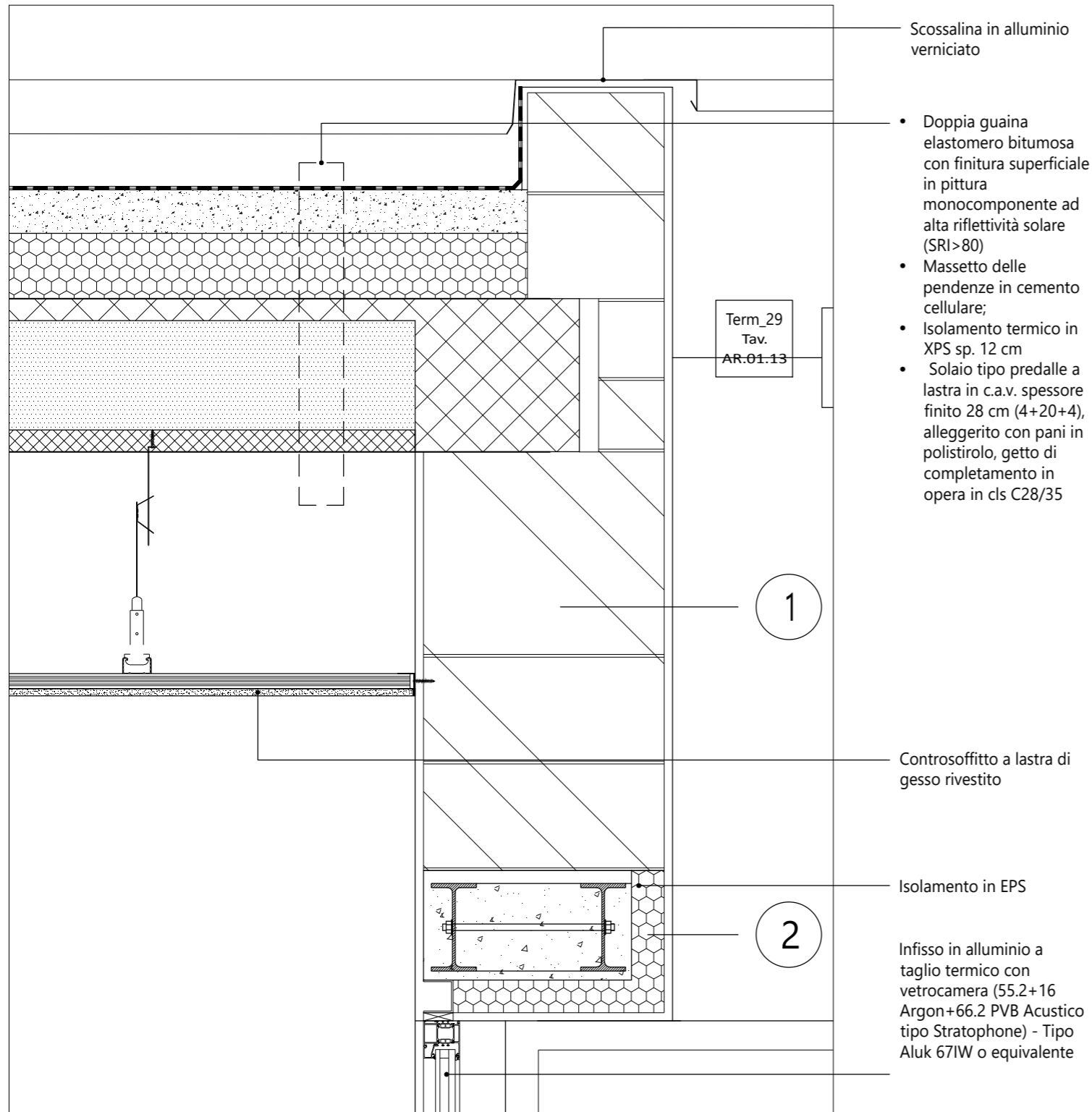
- Pavimento in cemento finitura al quarzo sp. cm 8 finitura superficiale antiscivolo
- Intonaco per interni sp. 1,5 cm;
- Blocco in laterizio porizzato sp. 44 cm;
- Intonaco;
- Rivestimento in listelli di laterizio colore bianco;
- Blocco in laterizio porizzato sp. 44 cm;
- Trave di fondazione in Cls armato con additivo idrorepellente tipo Penteron admix o similare
- Magrone

Term_28
Tav.
AR.01.13

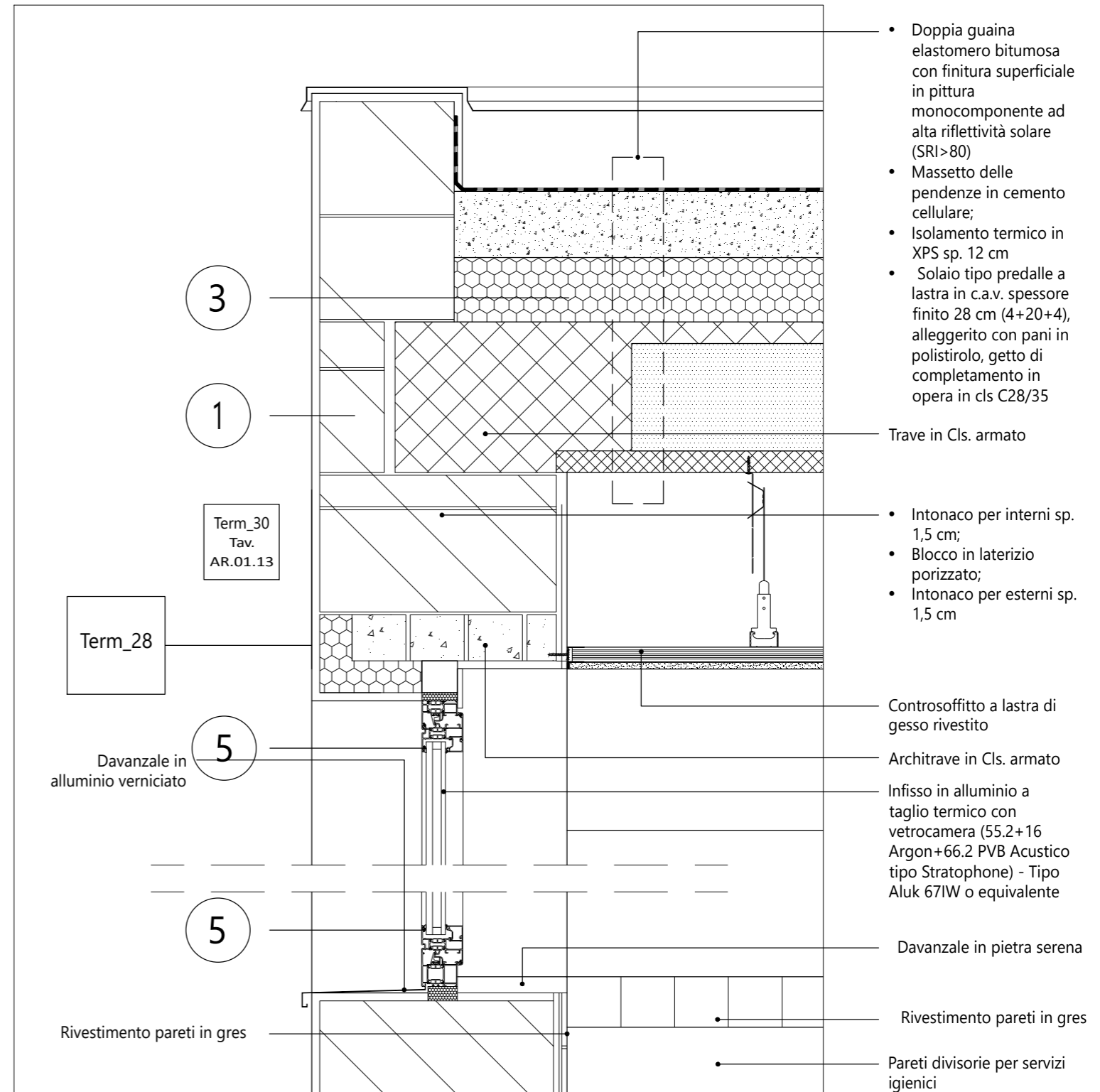
Trave HEA (140)



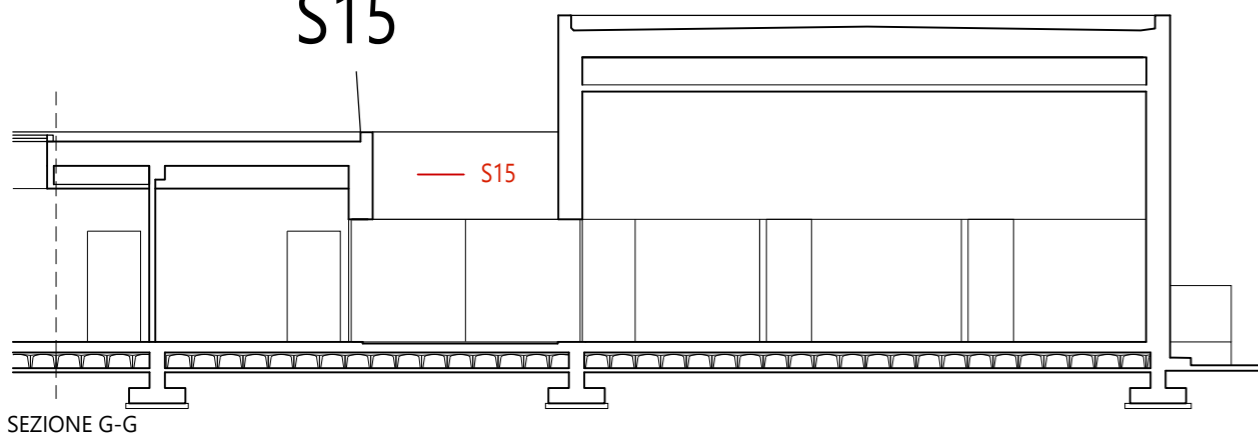
Particolare S15



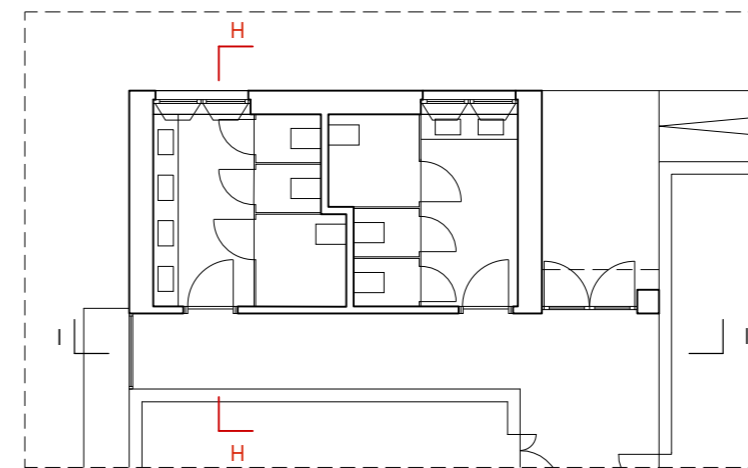
Particolare S16



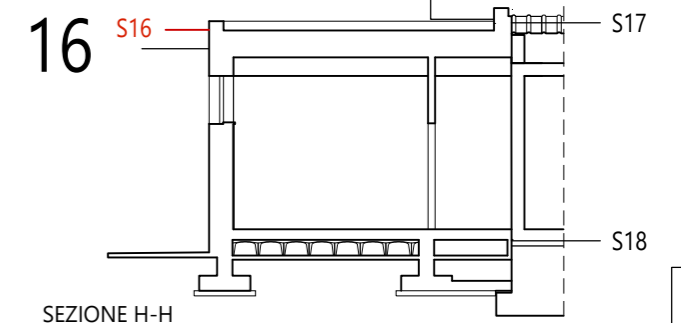
S15



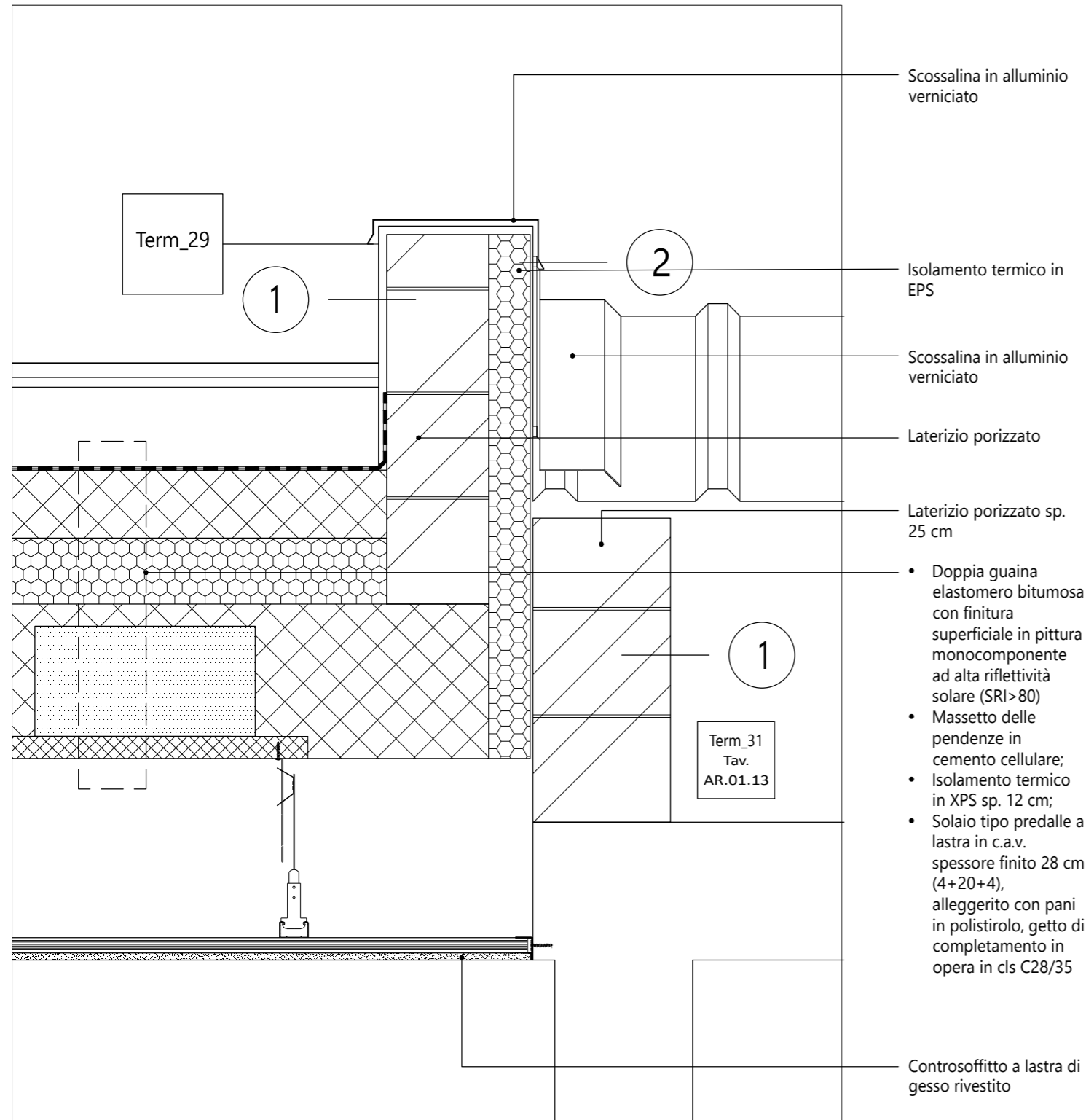
PIANTA PT



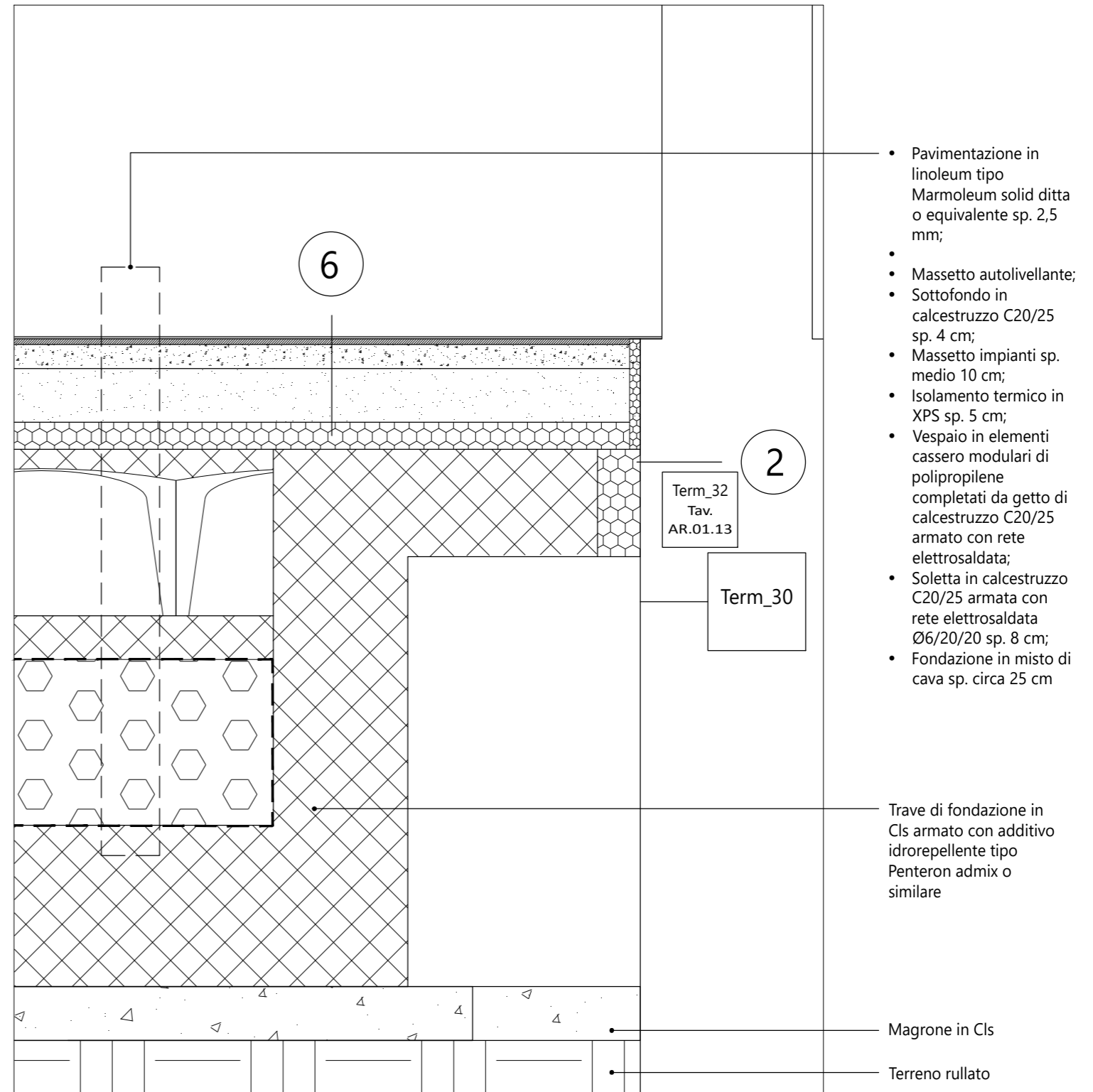
16



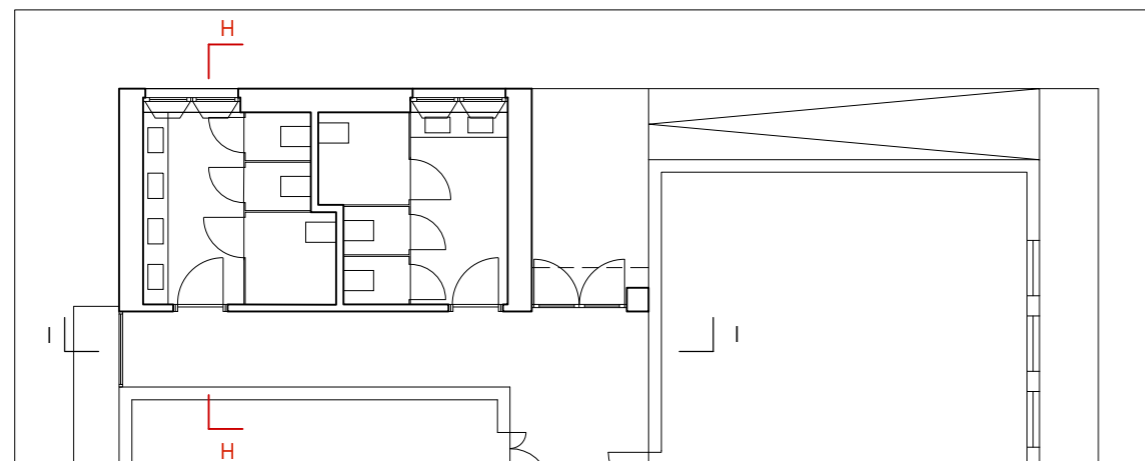
Particolare S17



Particolare S18



PIANTA PT



SEZIONE H-H

