



COMUNE DI CASTAGNETO CARDUCCI

AMPLIAMENTO DELLA EX SCUOLA SECONDARIA DI PRIMO GRADO IN
FRAZ. DONORATICO, PIAZZALE EUROPA

CODICE ELABORATO

PROGETTO ESECUTIVO

ELABORATO:

AR.01.02

PIANTA PIANO TERRA



PROGETTISTI:

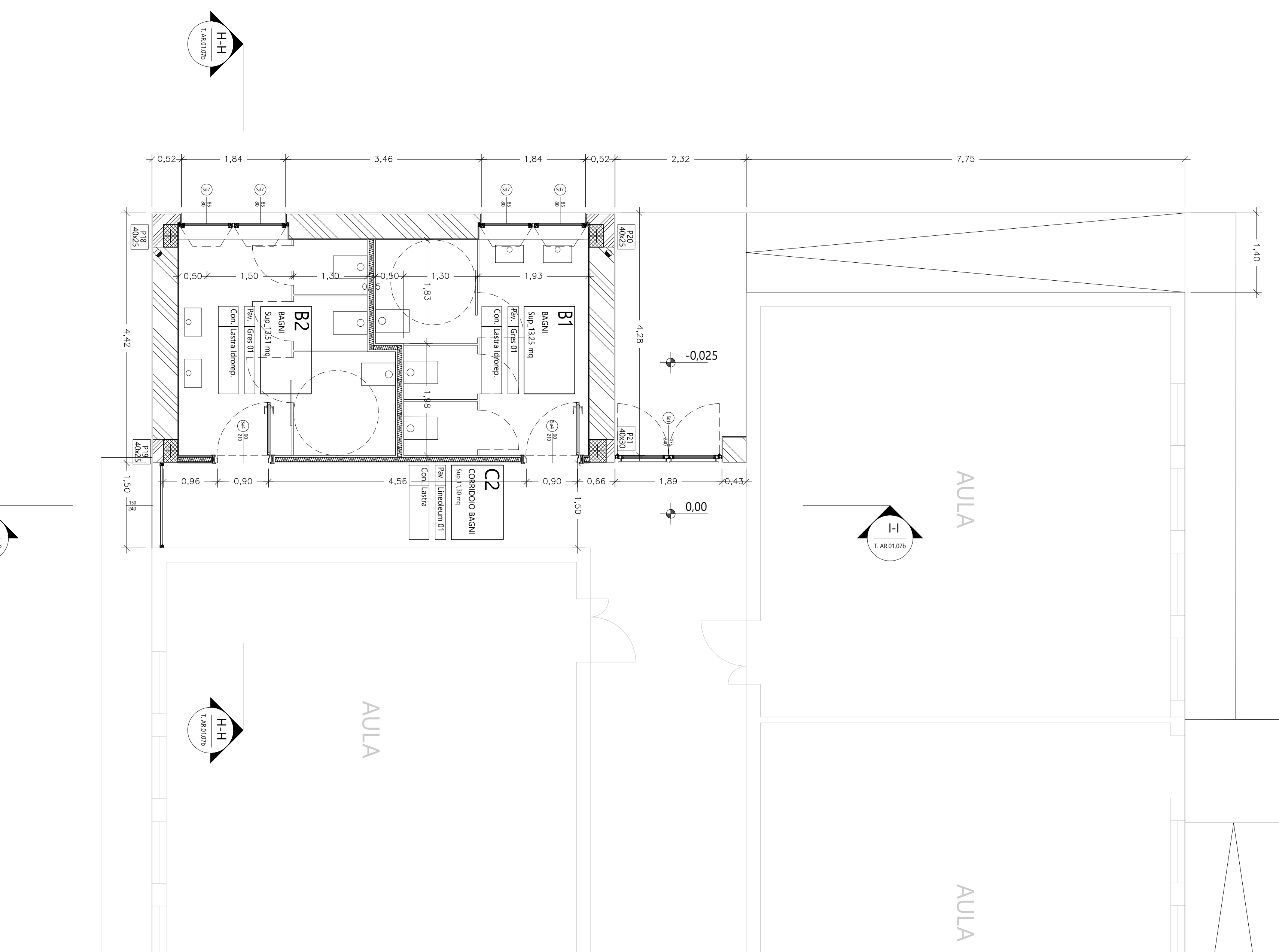
ING. FERDINANDO CARDELLA
ORDINE INGEGNERI della Provincia di PISA
N° 2026 Sezione A
INGEGNERE CIVILE E PROFESSIONALE
INQUADRAZIONE: 1/100000000

ING. FERDINANDO CARDELLA

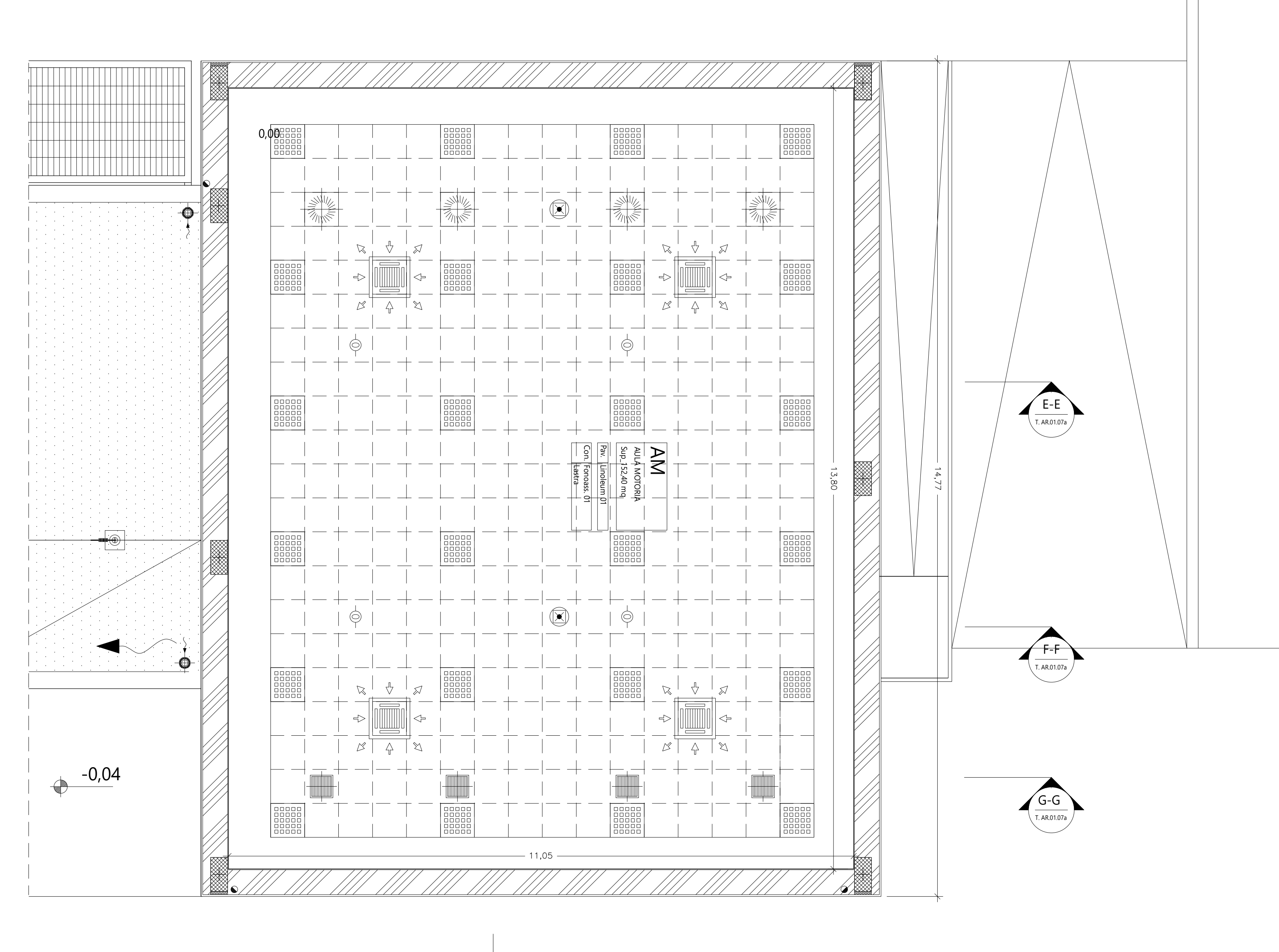
Elaborati descrittivi	ED				
Stato attuale	SA				
Sistemazioni esterne	SE				
Progetto Architettonico	AR				
Progetto Strutturale	PS				
Acustica	AC				
Prevenzione Incendi	PI				
Impianto Idrico Sanitario	ID				
Impianti Termomeccanici	IM				
Impianto Antincendio	IA				
Impianti Elettrici e Speciali	IE				
SCALA	1:50	VAR.	DATA	OGGETTO	
CODE	D	05/09/2022		EMISSIONE VARIANTE	
DATA	MAGGIO 2022				
NAME FILE	AR.01.02.dwg				

TABELLA DI VERIFICA DELLE SUPERFICI AERO-ILLUMINANTI

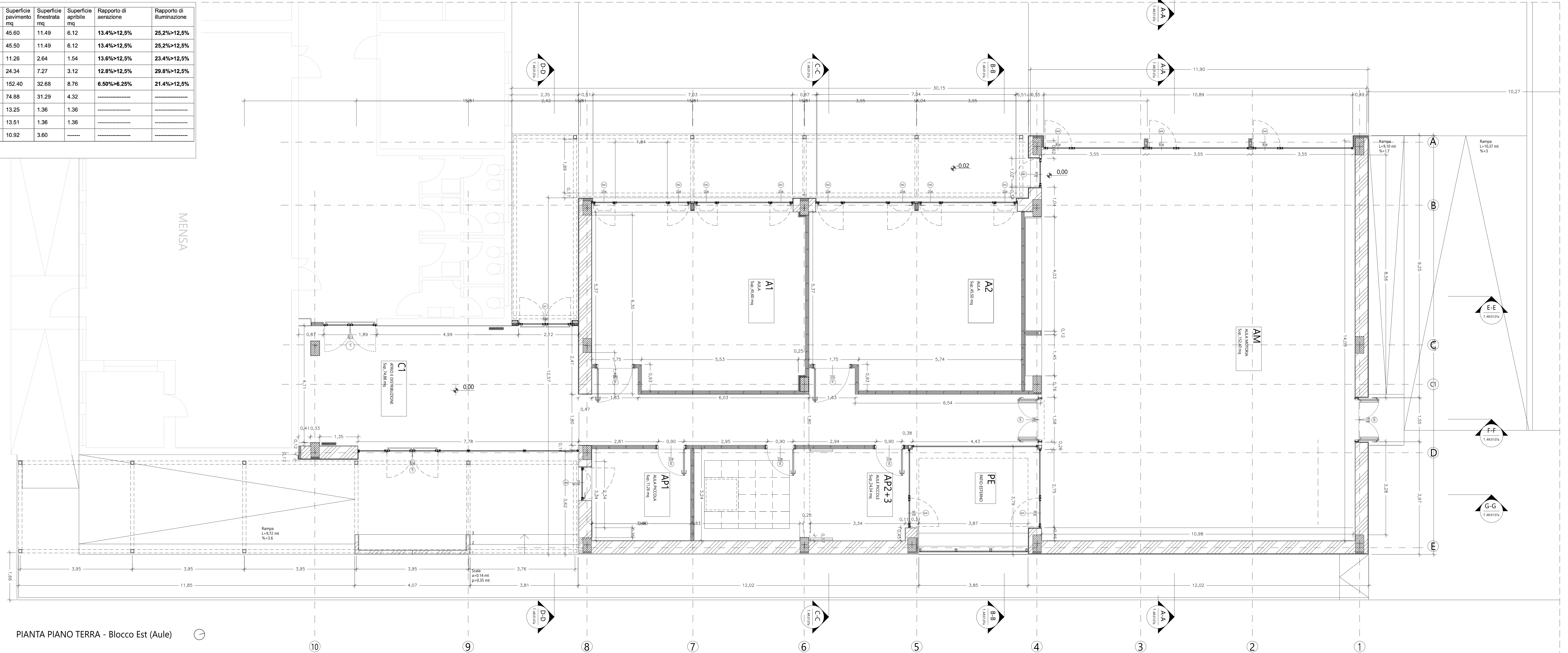
No.	Piano	Destinazione d'uso	Altezza interna mt	Superficie pavimento mq	Superficie finestrata mq	Superficie apribile mq	Superficie di aerazione mq	Rapporto di aerazione	Rapporto di illuminazione
A1	PT	Aula	3	45.60	11.49	6.12	13.4%	>12,5%	25,2% >12,5%
A2	PT	Aula	3	45.50	11.49	6.12	13.4%	>12,5%	25,2% >12,5%
AP1	PT	Aula	3	11.26	2.64	1.54	13.6%	>12,5%	23,4% >12,5%
AP2+3	PT	Aula	3	24.34	7.27	3.12	12.8%	>12,5%	29,8% >12,5%
AM	PT	Aula motoria	4,90	152.40	32.68	8.76	6.50%	>6,25%	21,4% >12,5%
C1	PT	Altri e distribuzione	3	74.88	31.29	4.32			
B1	PT	Bagni	3	13.25	1.36	1.36			
B2	PT	Bagni	3	13.51	1.36	1.36			
C2	PT	Distribuzione	3	10.92	3.60				



PIANTA PIANO TERRA - Blocco Ovest (Servizi Igienici)



PIANTA QUOTA +3,95 - Blocco Est (Aula Motoria)



PIANTA PIANO TERRA - Blocco Est (Aule)