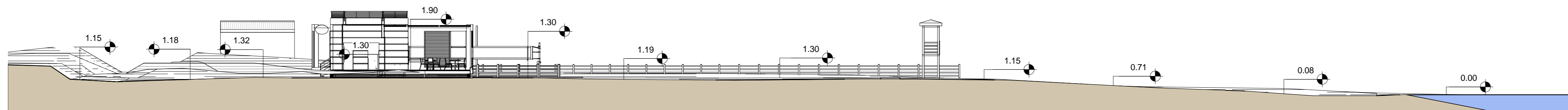
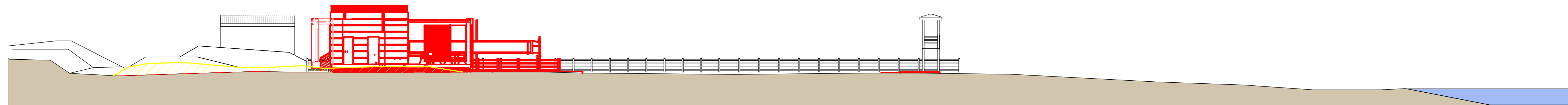


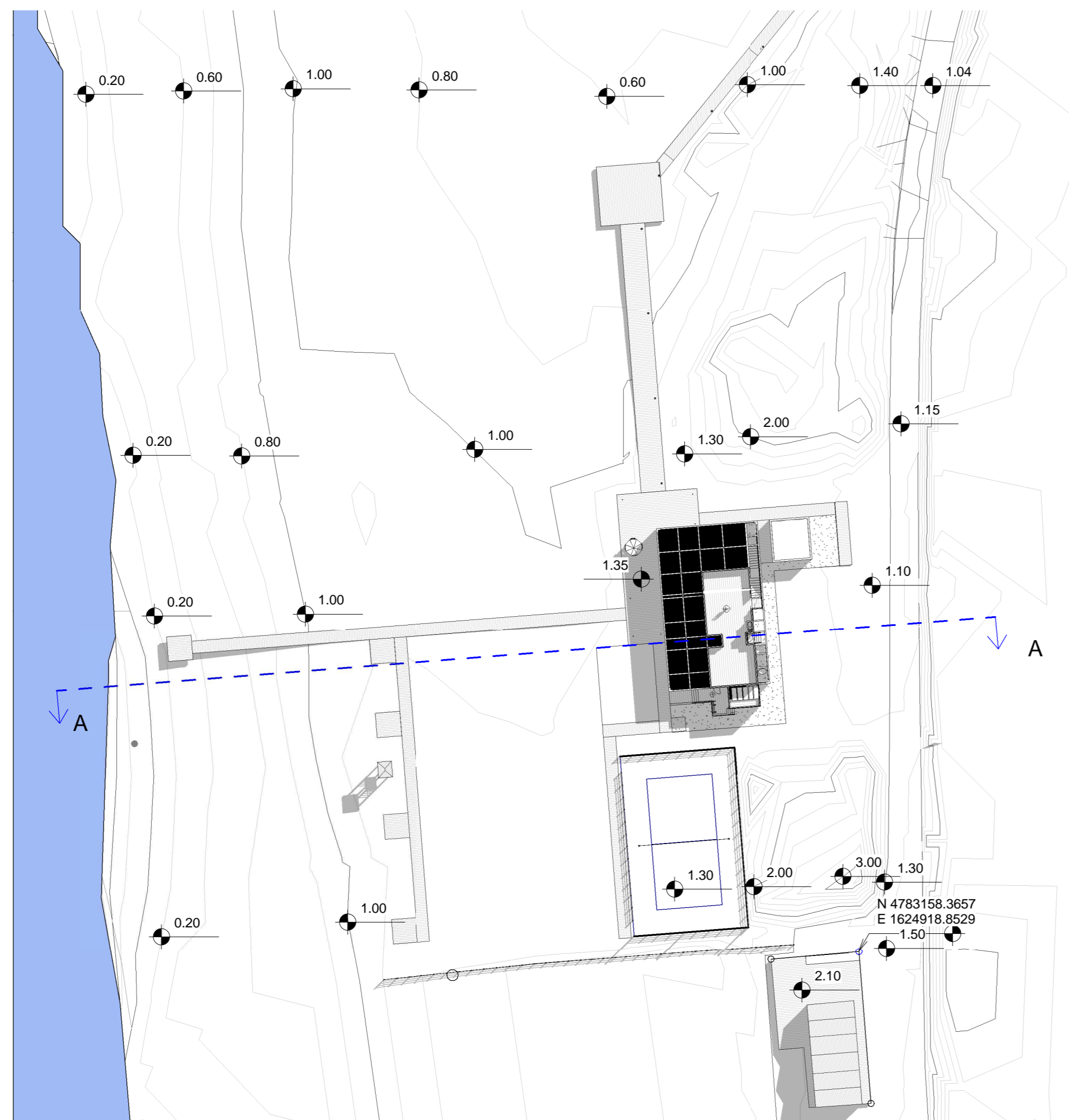
SEZIONE "A - A" STATO ATTUALE Scala 1:200



SEZIONE "A - A" STATO DI PROGETTO Scala 1:200



SEZIONE "A - A" STATO COMPARATO Scala 1:200



PLANIMETRIA DI PROGETTO SCALA 1:500


COMUNE DI CASTAGNETO CARDUCCI
 PROVINCIA DI LIVORNO

PROGETTO ESECUTIVO

Oggetto:	REALIZZAZIONE E GESTIONE DI UNA STRUTTURA DI SERVIZIO ALLA BALNEAZIONE IN LOCALITA' IL SEGGIO A MARINA DI CASTAGNETO - DONORATICO	Data	25/09/2014
		Aggiornamento	
Proprietà:	AMMINISTRAZIONE COMUNALE	Tavola	P05
Soggetto Attuatore:	Seggio Beach di Castorani Valentina & C. S.n.c.	Scala	
Disegno:	PLANIMETRIA GENERALE - SEZIONE GENERALE		1:200

Note:

Il Progettista	Il Responsabile del Procedimento
DOTT. ING. CIRO NICCOLAI	GEOM. MORENO FUSI
IL DIRIGENTE DEL SETTORE OPERE PUBBLICHE	
GEOM. MORENO FUSI	