

COMUNE DI CASTAGNETO CARDUCCI

AMPLIAMENTO DELLA EX SCUOLA SECONDARIA DI PRIMO GRADO IN FRAZ. DONORATICO, PIAZZALE EUROPA

CODICE ELABORATO

PROGETTO ESECUTIVO

ELABORATO:

CORPO OVEST - SERVIZI

PS.03.09

ARMATURE TRAVI
ARMATURE PILASTRI
ARMATURE FONDAZIONI



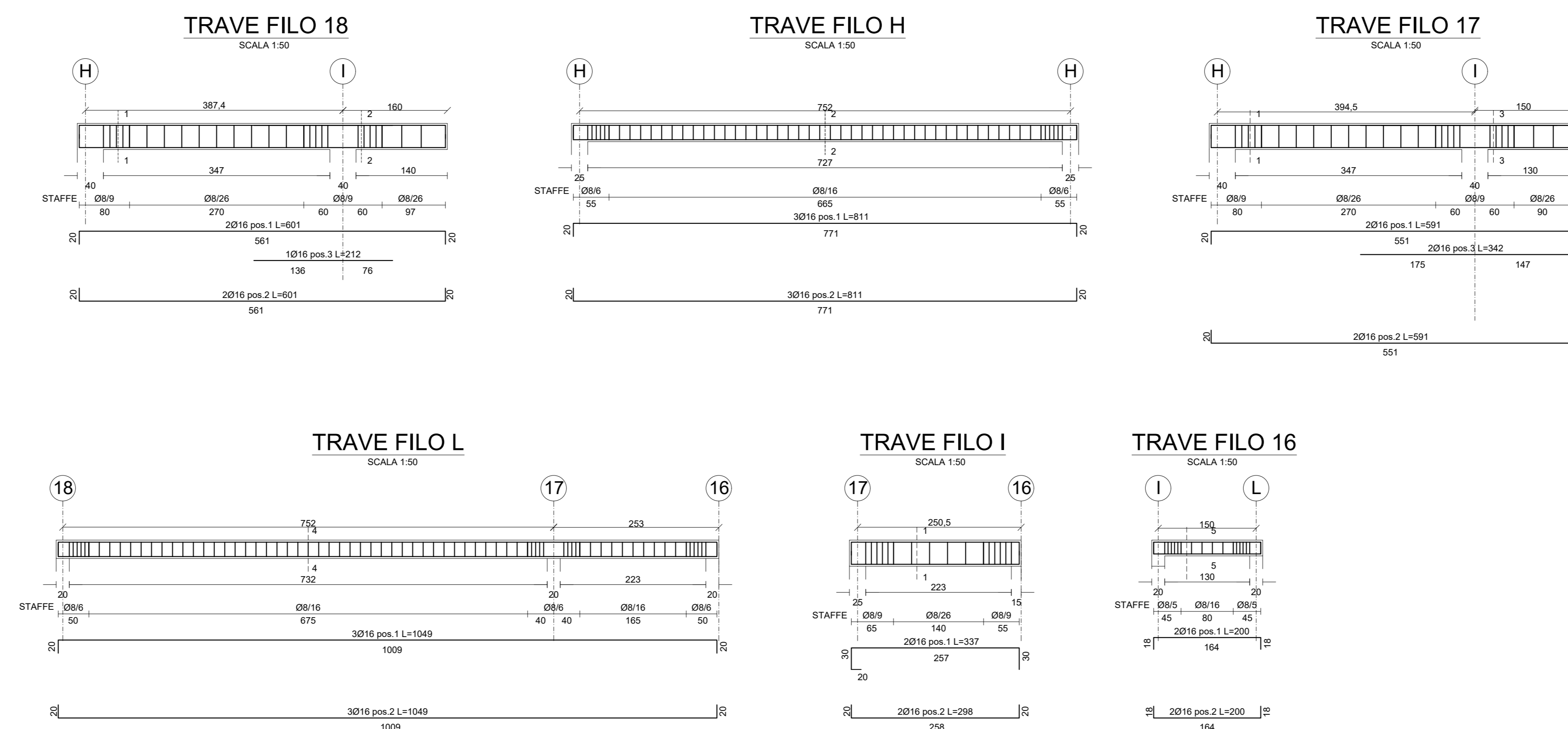
Elaborati descrittivi	ED
Stato attuale	SA
Sistemazione esterna	SE
Progetto Architettonico	AR
Progetto Strutturale	PS
Acustico	AC
Previsione Isotermi	PI
Impianto Idrico Sanitario	ID
Impianti Termomeccanici	IM
Impianto Antisismico	IA
Impianti Elettrici e Speciali	IE

PROGETTISTI:
ING. FERDINANDO CARDELLA
ORDINE INGEGNERI della Provincia di PISA
NEL 2024 - Sezione A
INGEGNERI CIVILE E STRUTTURALE
INGEGNERIA CIVILE E STRUTTURALE

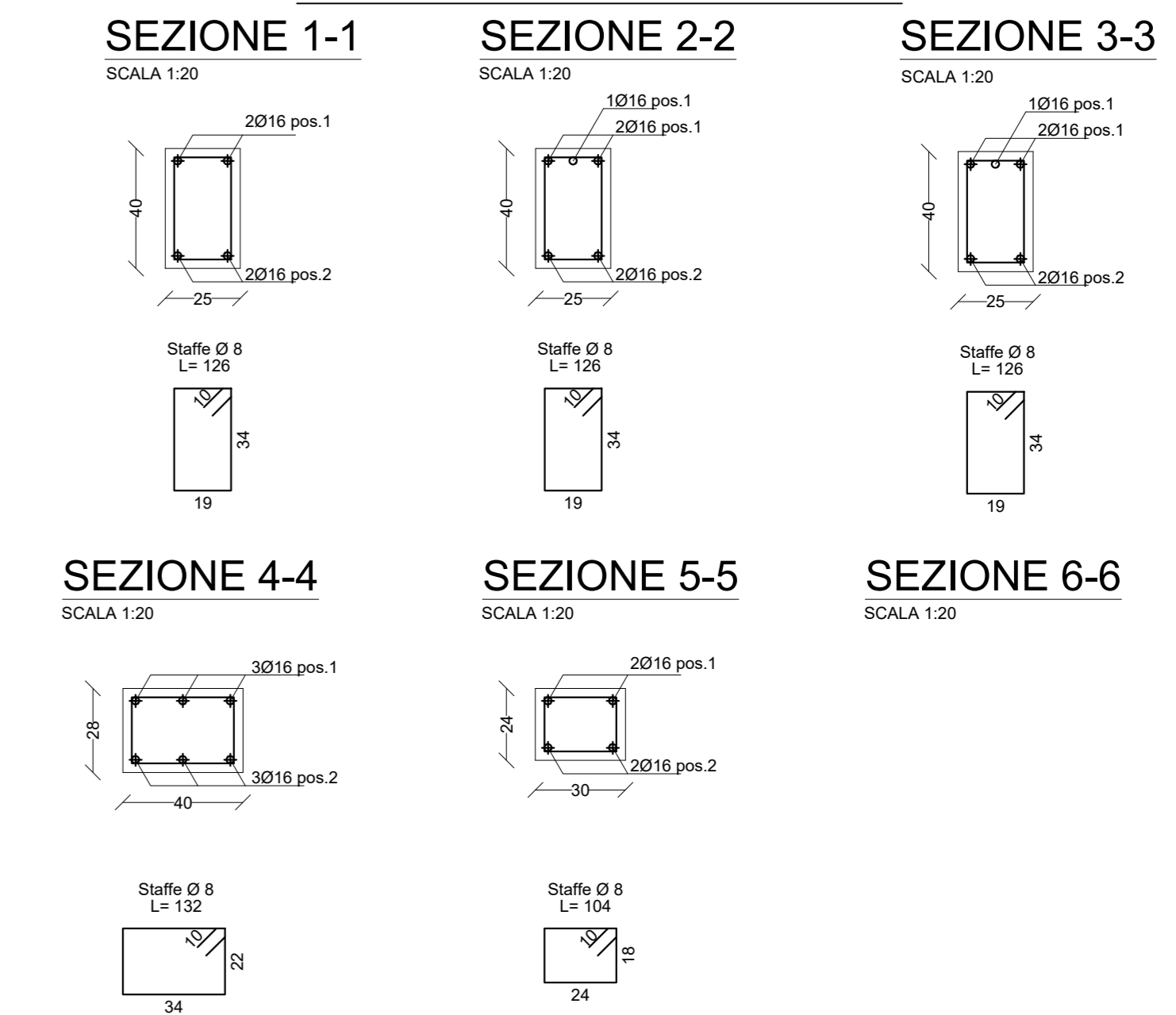
REV.	DATA	OGGETTO
1	15/01/2022	EMMISSIONE

SCALA 1:50, 1:20
DATA 15/01/2022
NOME FILE PS.03.09.dwg

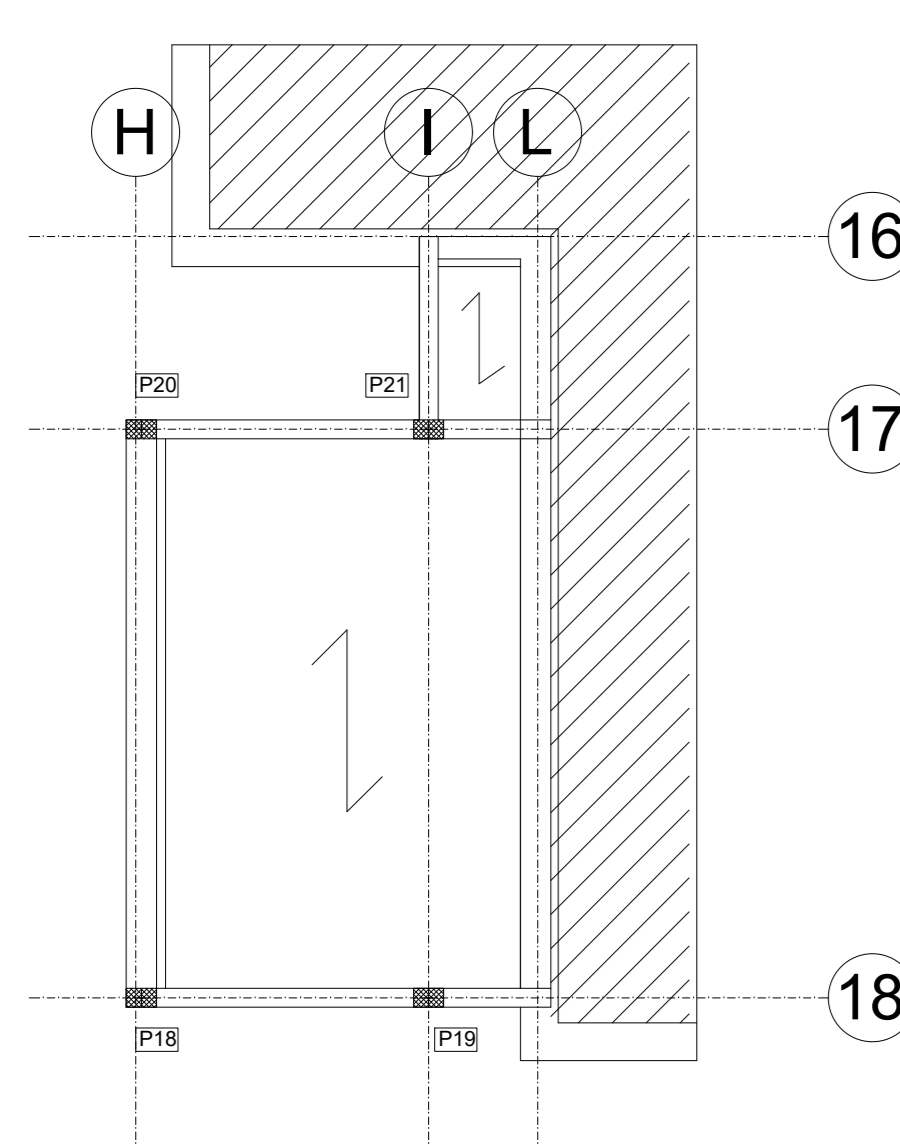
TRAVI DI COPERTURA FILI - ARMATURE



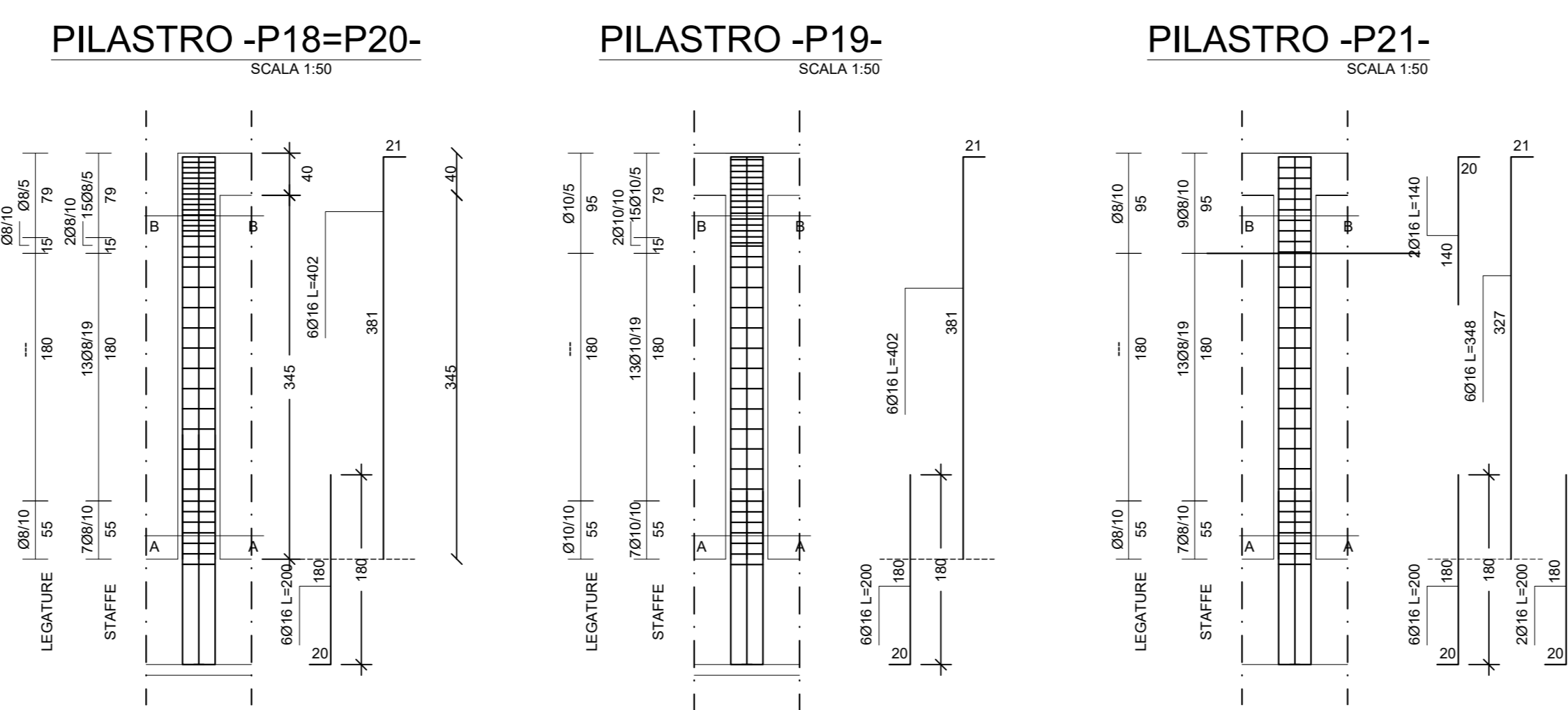
SEZIONI TRAVI



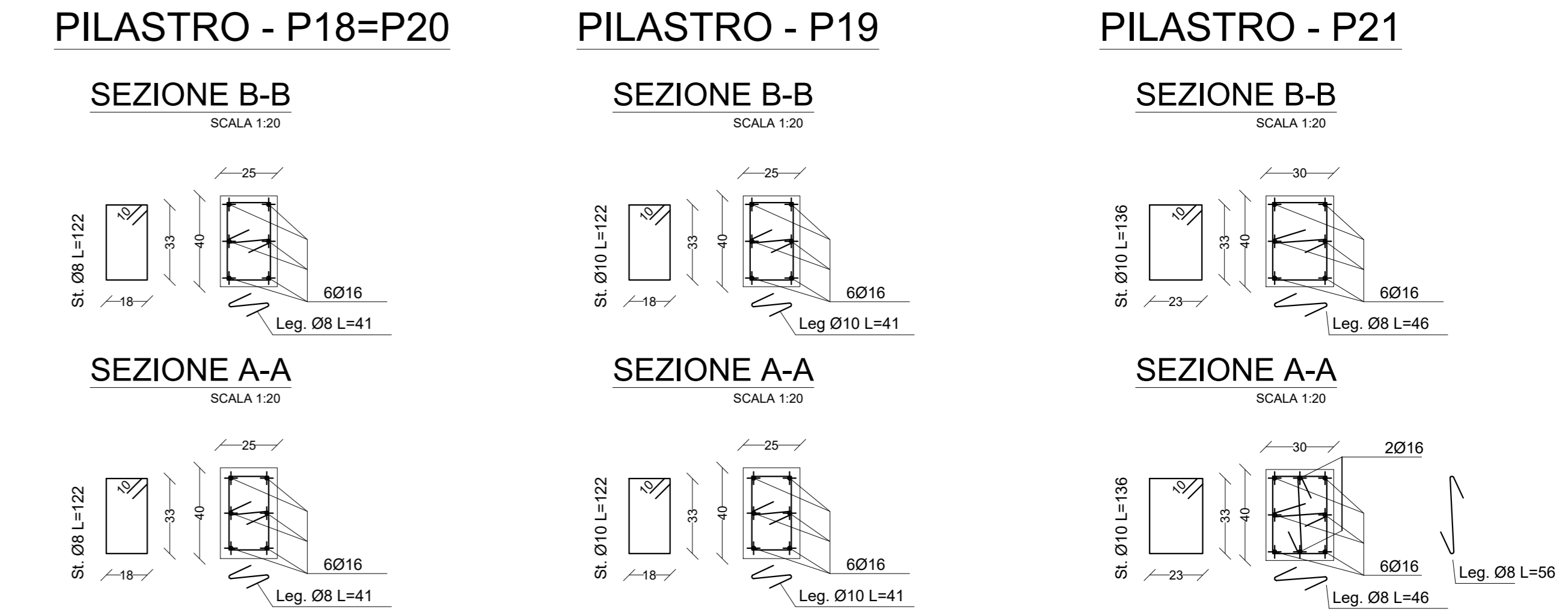
CARPENTERIA DELLA COPERTURA



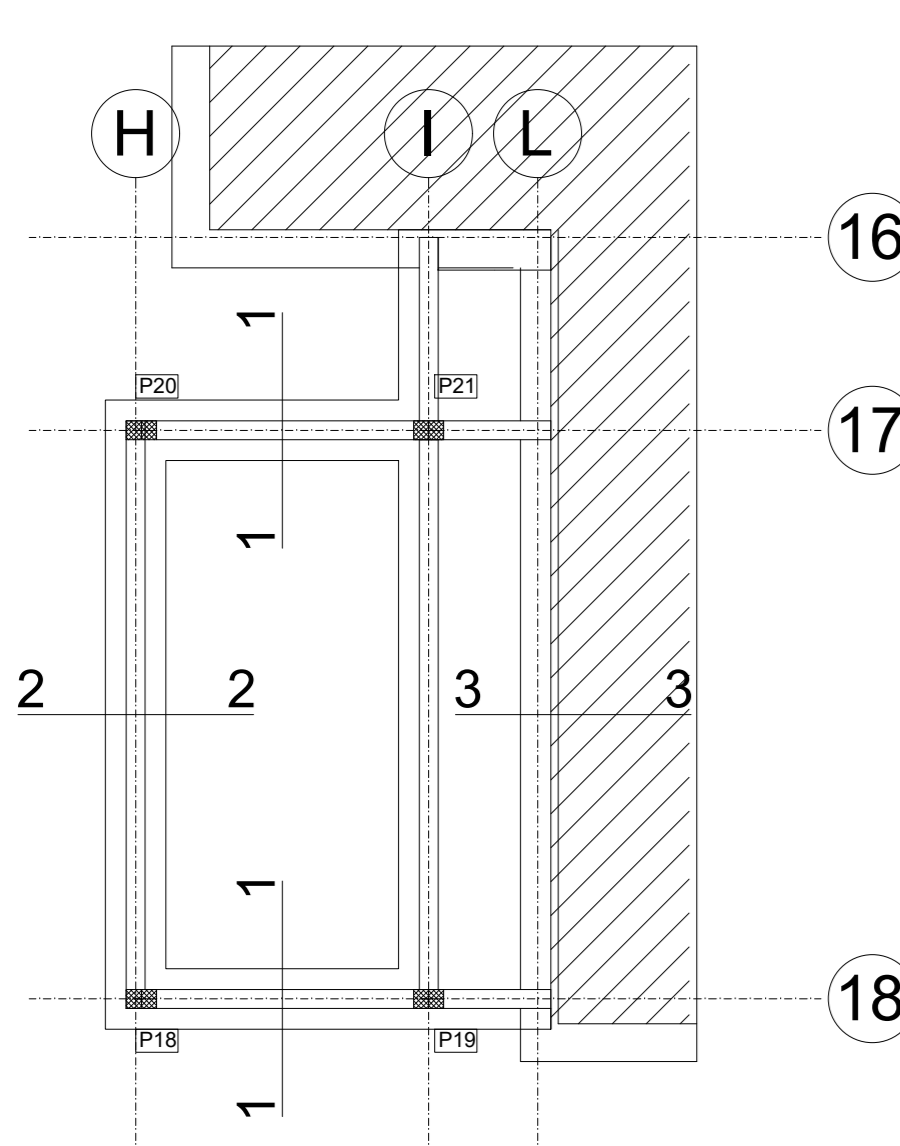
PILASTRI - ARMATURE



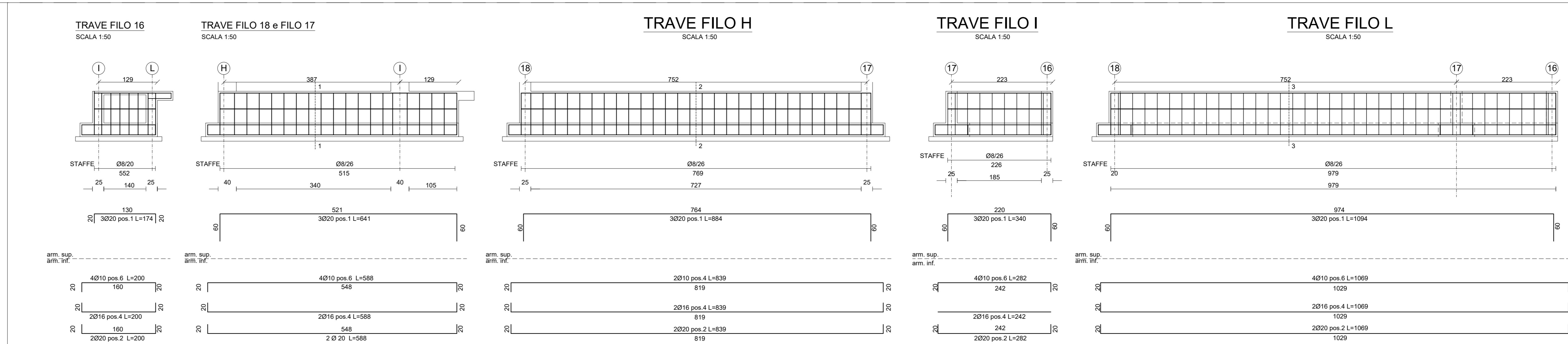
PILASTRI - SEZIONI



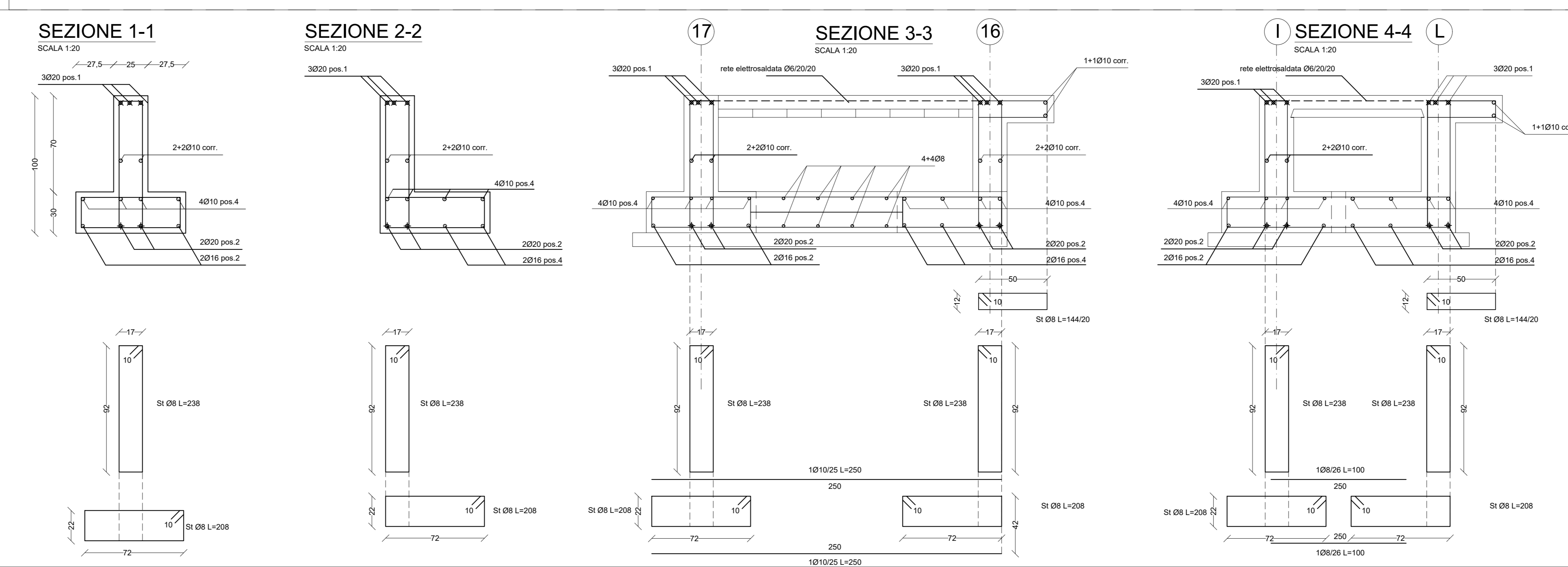
CARPENTERIA DELLE FONDAZIONI



FILI FONDAZIONI



SEZIONI FONDAZIONI



PRESCRIZIONI MATERIALI

	CLASSE DI RESISTENZA	CLASSE DI ESPOSIZIONE	CLASSE DI CONSISTENZA	DIM. MAX. AGGREGATO	COPRIFERRO MINIMO
CALCESTRUZZO FONDAZIONI	C-25/30	XC2	S5	25 (mm)	40 mm
CALCESTRUZZO ELEVAZIONE TRAVI E PILASTRI	C-28/35	XC3	S4	20 (mm)	35 mm
CALCESTRUZZO ELEVAZIONE SETTE SOLETTE	C-28/35	XC3	S4	20 (mm)	30 mm
ACCIAIO PER C.A.	B450C		SOVRAPP. MIN. 50%		
ACCIAIO PER CARPENTERIE	S275 J0		BULLONI 8.8		