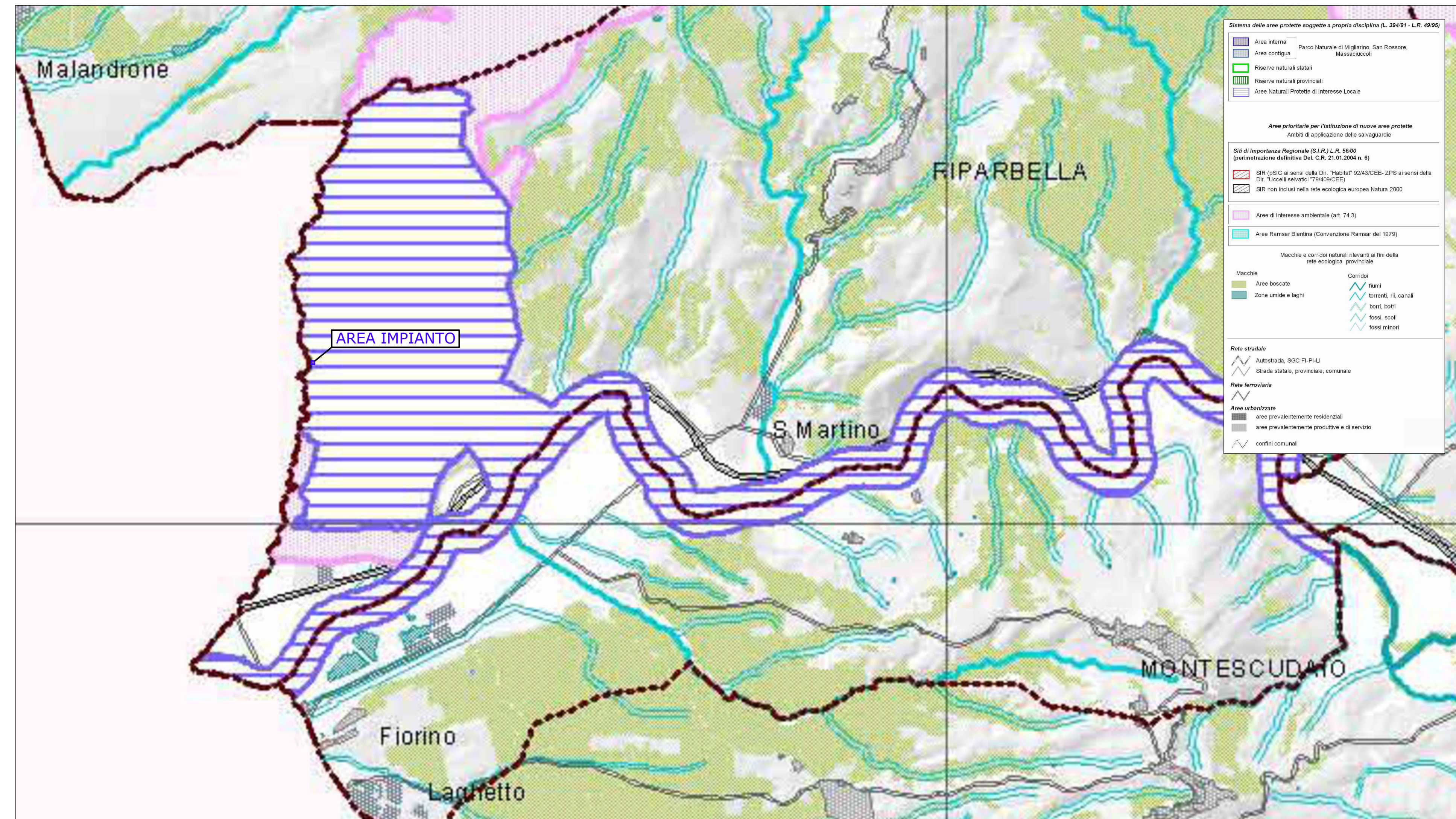
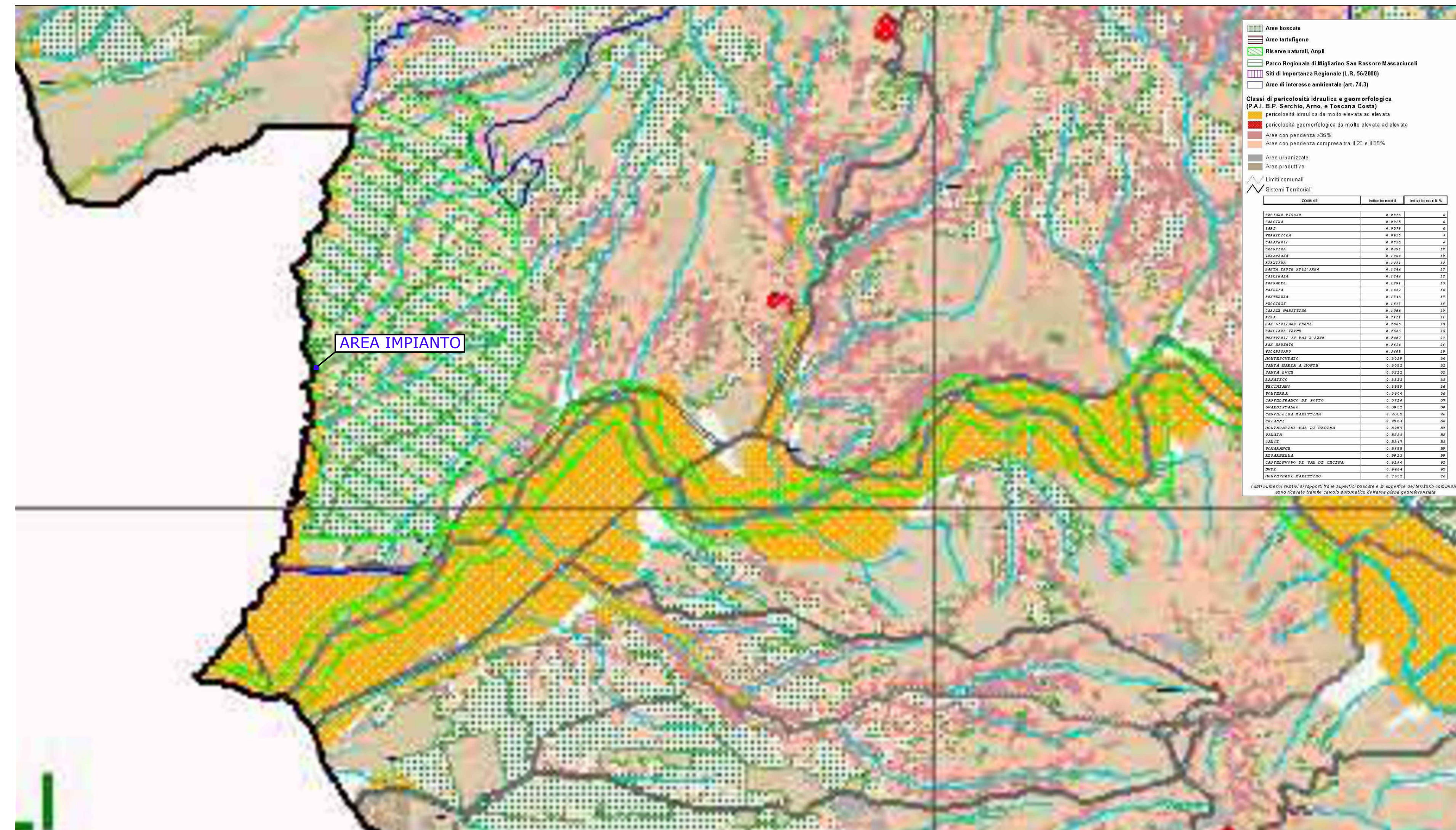


PTCP - IL SISTEMA AMBIENTALE



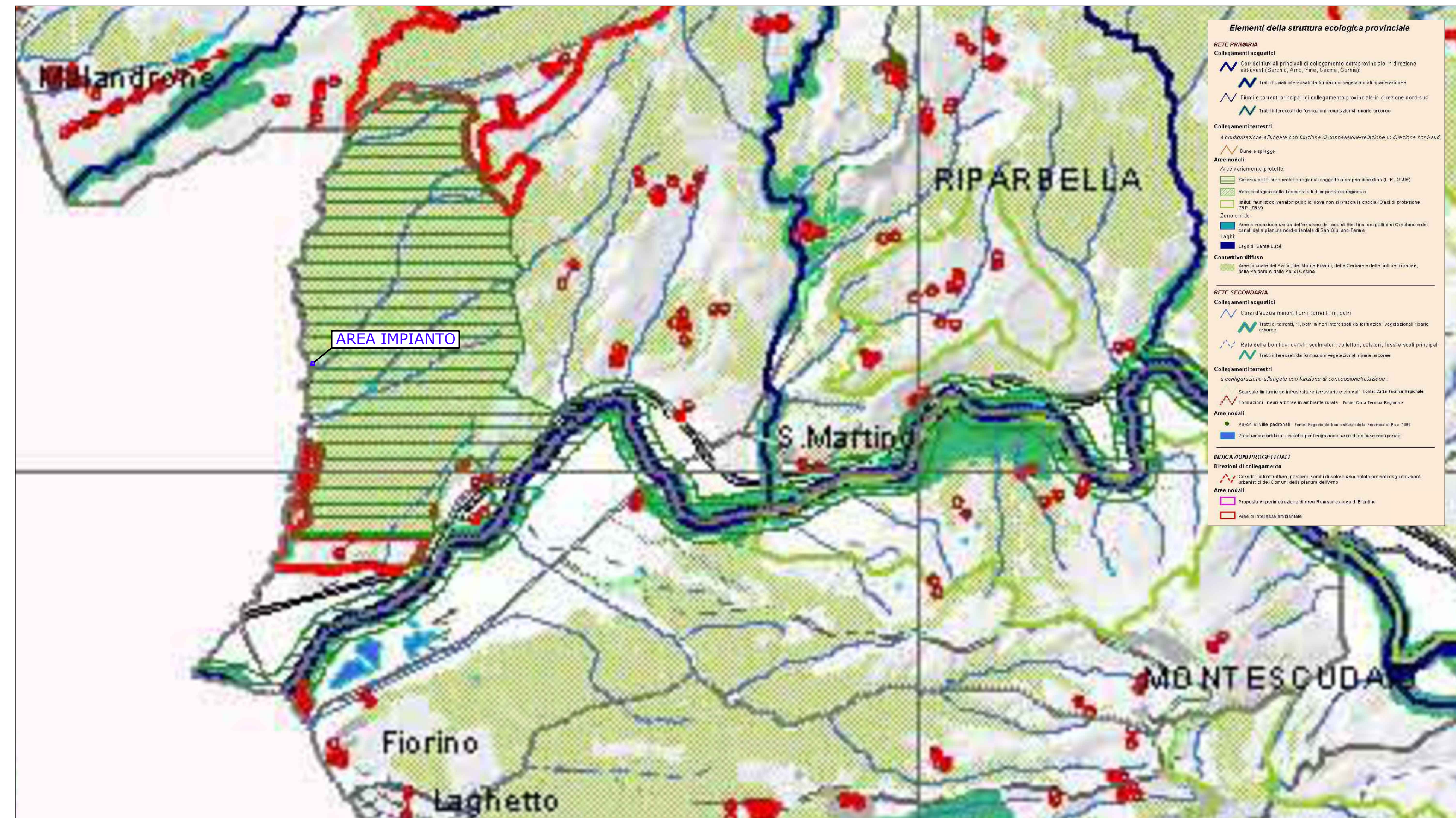
PTCP - LE AREE BOSCATI E I LIMITI ALLE TRASFORMAZIONI



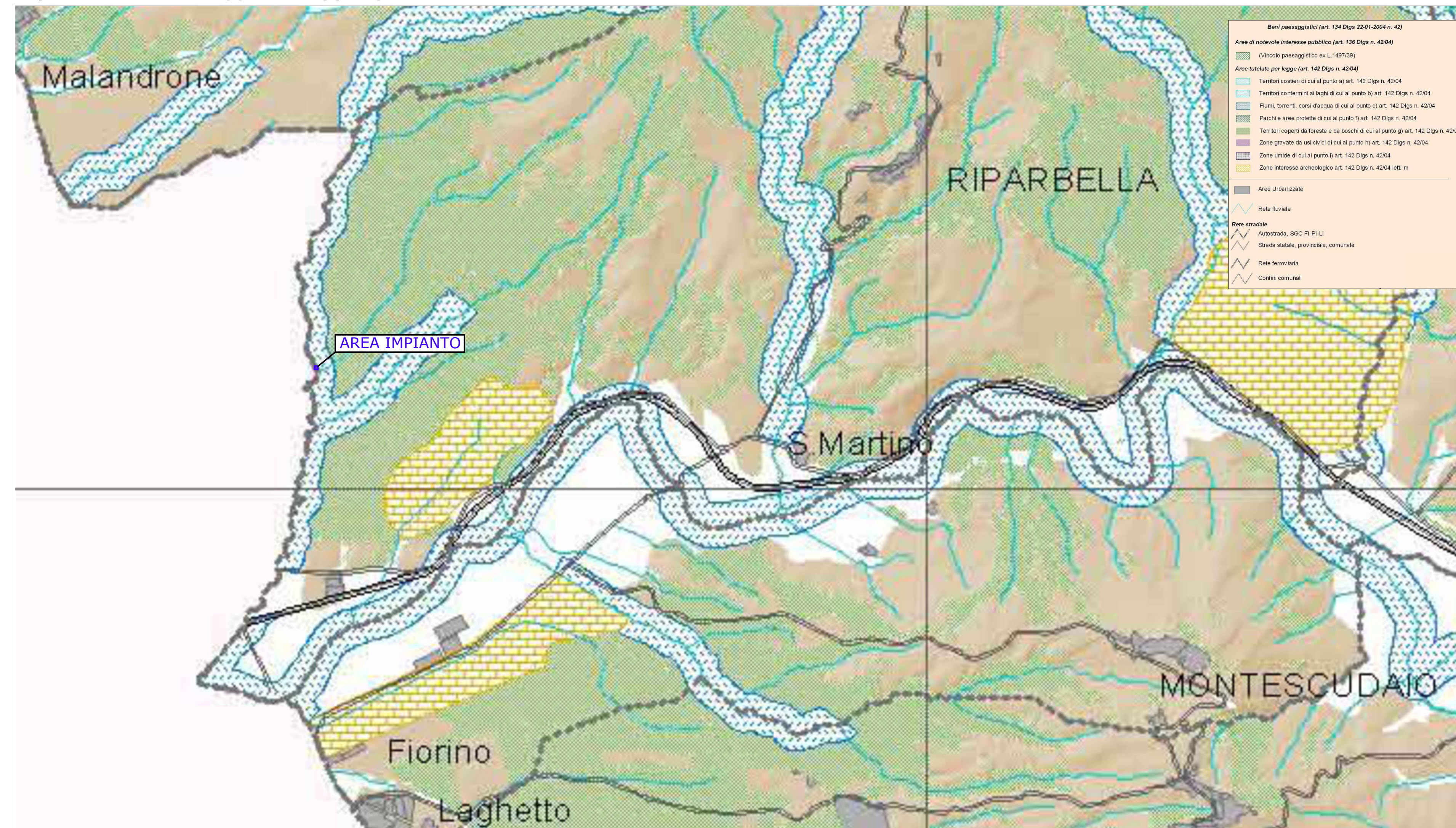
Legenda

Area impianto di trasformazione biomasse lignocellulosiche

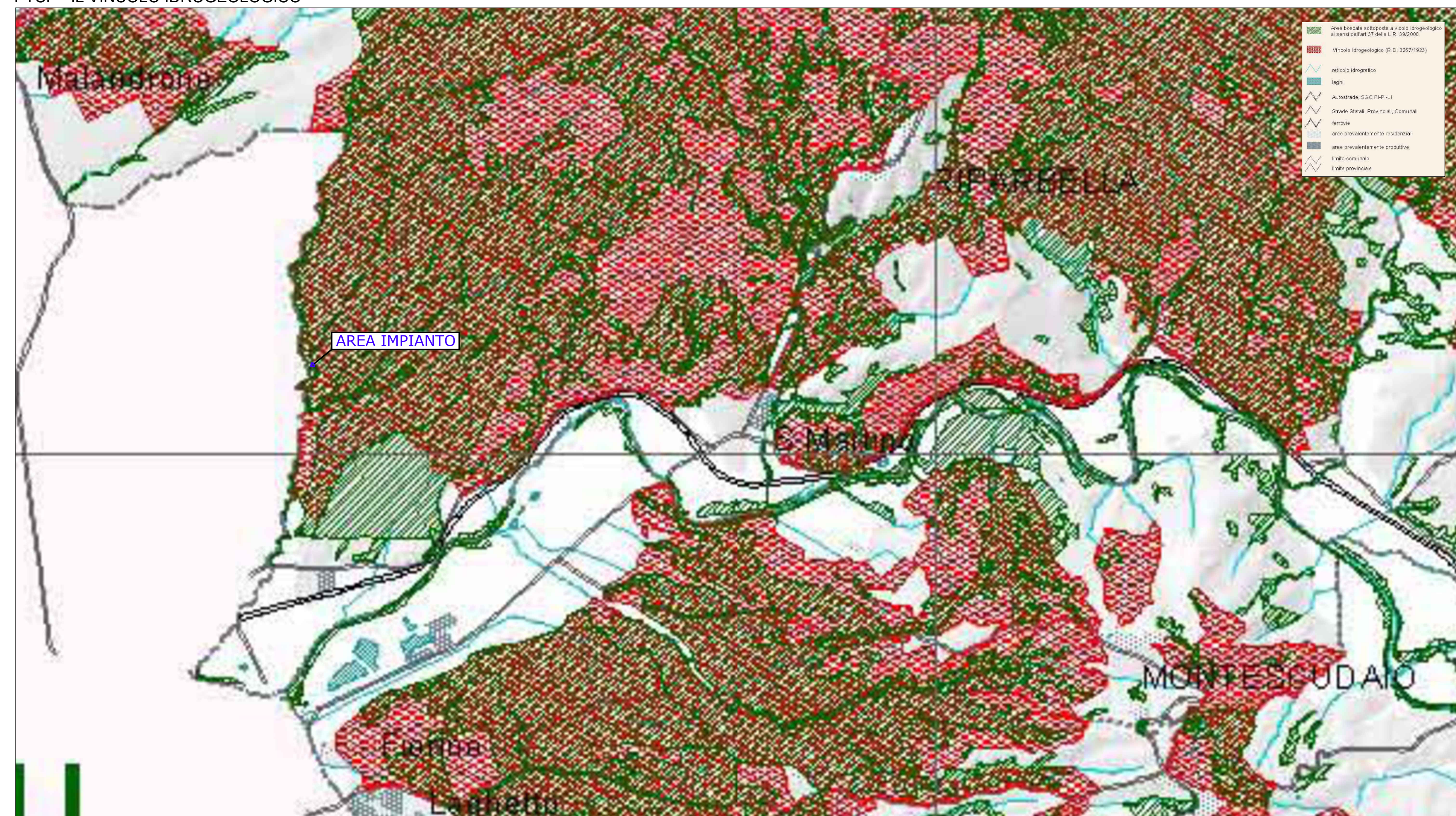
PTCP - RETE ECOLOGICA PROVINCIALE



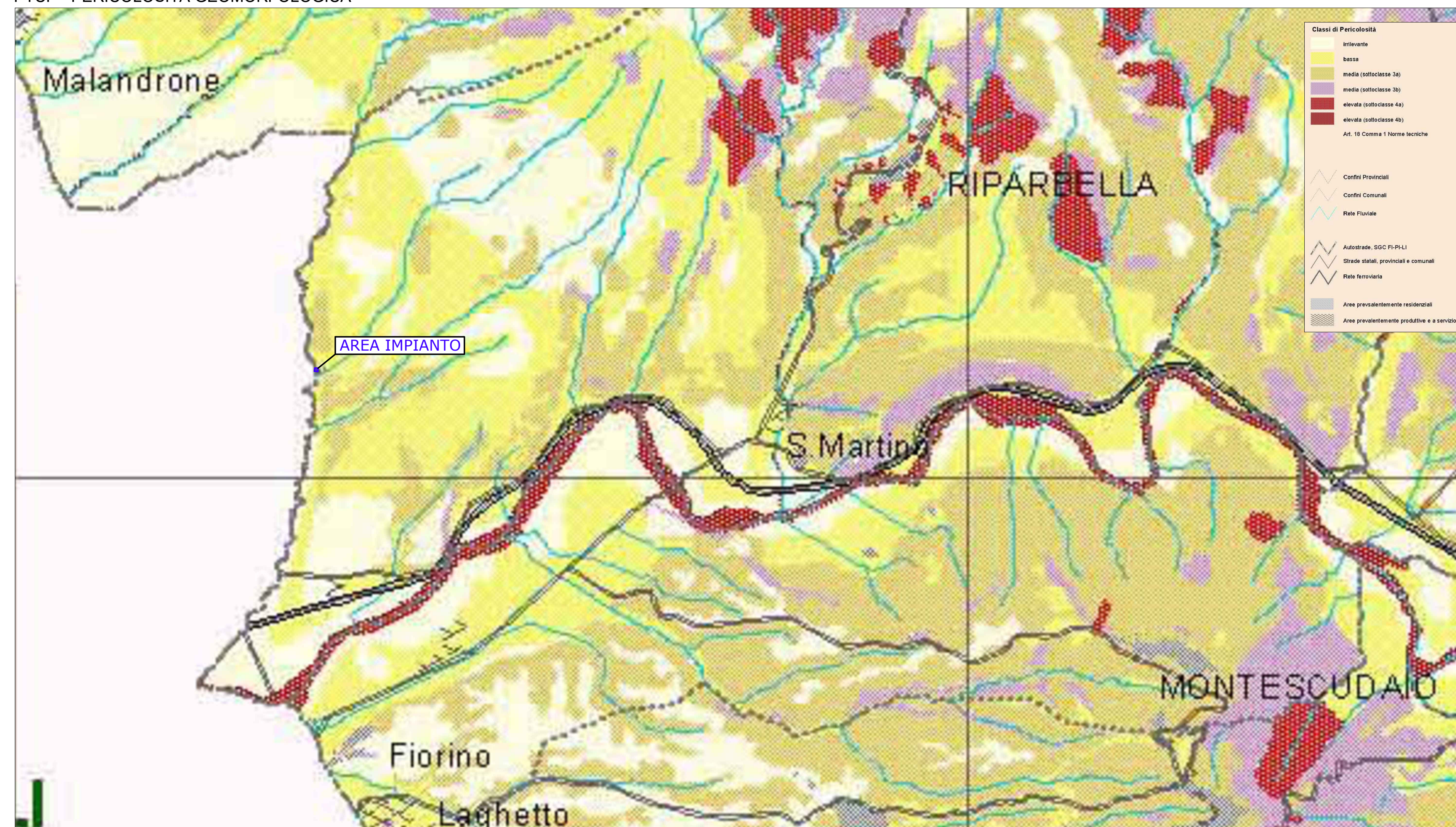
PTCP - IL SISTEMA DEI VINCOLI PAESAGGISTICI



PTCP - IL VINCOLO IDROGEOLOGICO



PTCP - PERICOLOSITÀ GEOMORFOLOGICA



Disclaimer: "Progetto finanziato dall'Unione europea - NextGenerationEU. I punti di vista e le opinioni espresse sono tuttavia solo quelli degli autori e non riflettono necessariamente quelli dell'Unione europea o della Commissione europea. Né l'Unione europea né la Commissione europea possono essere ritenuti responsabili per essi"

File di origine: GCEa.9D PFE v1. Inq. s02.dwg



REGIONE TOSCANA
IMPIANTO INNOVATIVO INTEGRATO DI TRASFORMAZIONE DI BIOMASSE LIGNOCELLULOSICHE PER LA VALORIZZAZIONE DEL PATRIMONIO AGROFORESTALE
UBICAZIONE DELL'INTERVENTO: COMUNE DI RIPARBELLA (PI)

P.R.B.R.
INTERVENTO A.1 "STUDIO DI FATTIBILITÀ TECNICO-ECONOMICA PER LA VALORIZZAZIONE DEL PATRIMONIO AGROFORESTALE"
MISSIONE 2 - RIVITALIZZAZIONE VERDE E FRANGIONE ECOLOGICA
COMPONENTE 1 - ECONOMIA CIRCOLARE E AGRICOLTURA SOSTENIBILE (MAC1)
INVESTIMENTO 3.3 GREEN COMMUNITIES
CUP D99H2300050006

Livello progettazione	Versione progetto	Codice progetto
Fattibilità Tecnico-Economica	v1	GCEa.9D
Elaborato grafico	Scala	Data
INTERF.02	1:25.000	28 marzo 2025

Inquadramento territoriale su area vasta
Piano Territoriale di Coordinamento (PTCP) Provincia di Pisa
Area impianto

Finanziato dall'Unione europea



Soggetto attuatore



Comune di Castagneto Carducci

Progettisti




Versione	Incisione	data	oggetto	revisione documento	Direttore tecnico
1	01	28/3/2025	Prima emissione		Ing. Paola Astuto

Redatto	Verificato	Approvato	Codice documento/file
Ing. Paolo Astuto	Ing. Giulio Vertesi	Ing. Paola Astuto	GCEa.9D PFE v1 INTERF.02_r01

La INFING INDUSTRIA & AMBIENTE S.p.A. è una titolare dei diritti di proprietà intellettuale del presente elaborato grafico. Ogni violazione di tali diritti sarà perseguita al senno della legge nazionale in merito.

