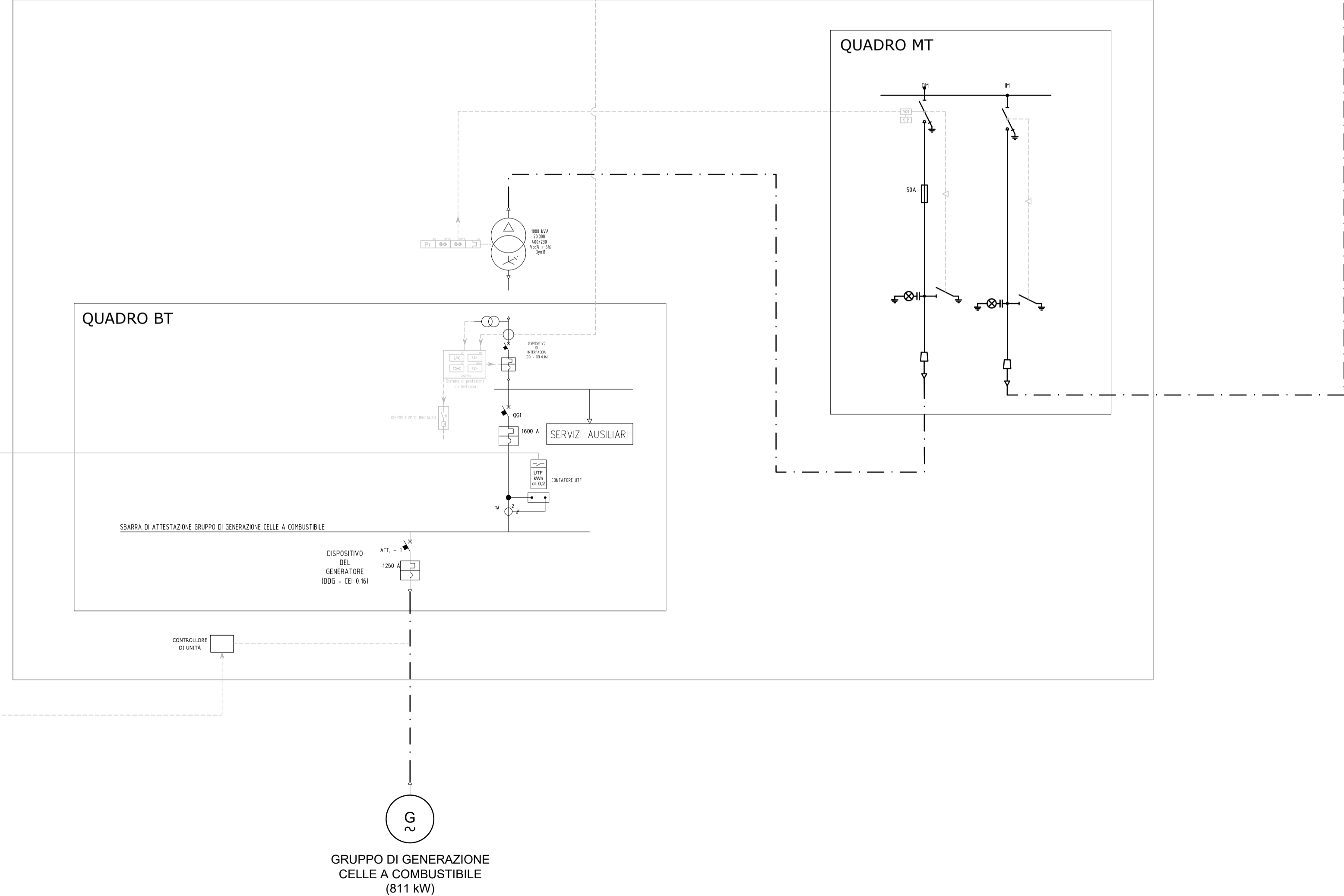


LEGENDA SIMBOLOGIA ELETTRICA					
SIMBOLO	DESCRIZIONE	SIMBOLO	DESCRIZIONE	SIMBOLO	DESCRIZIONE
	Interruttore di manovra-sezionatore		Contatore energia con contatto impulso remoto		Collegamento a stella
	Sezionatore di messa a terra		Morselliera di prova volt-ampere, sigillabile		Collegamento triangolo aperto
	Interruttore automatico		Cavo		Gruppo di generazione celle a combustibile
	Fusibile		Trasformatore di corrente toroidale		Motorizzato
	Resistenza smorzante antiferromagnetica		Trasformatore di corrente		Bobina apertura
			Trasformatore di tensione		Bobina chiusura
			Trasformatore di potenza		Contatti ausiliari
					Interblocco meccanico

DISPOSITIVI ADOTTATI	
SIGLA	DESCRIZIONE
IM-U	ARRIVO / PARTENZA LINEA CON MISURA
QM	INTERRUTTORE DI MANOVRA-SEZIONATORE COMBINATO CON FUSIBILE
DM1-J	INTERRUTTORE CON SEZIONATORE, APPARECCHIATURE DI MISURA E PROTEZIONE E RISALITA SBARRE
IM	ARRIVO / PARTENZA LINEA
SISTEMA PROTEZIONE D'INTERFACCIA	SISTEMA DI PROTEZIONE RETI ELETTRICHE RELE' 59-59D-27-81
SISTEMA DI PROTEZIONE GENERALE	SISTEMA DI PROTEZIONE RETI ELETTRICHE RELE' 50/51-50/51N-67N
DM1-A	INTERRUTTORE CON SEZIONATORE E PARTENZA CAVO
GME	QUADRO DI MISURA ENEL IMMESA E PRELEVATA

LEGENDA PROTEZIONI ELETTRICHE	
SIMBOLO	DESCRIZIONE
	RILEVATORE DI TEMPERATURA CON ALLARME
	RILEVATORE DI TEMPERATURA CON SCATTO
	RELE' A PRESSIONE
	RELE' DI MINIMA TENSIONE IN CORRENTE ALTERNATA
	RELE' POTENZA INVERSA
	RELE' TERMICO
	RELE' DI MASSIMA DI CORRENTE OMPOLARE
	RELE' DI MASSIMA DI CORRENTE
	RELE' DI MASSIMA TENSIONE
	RELE' DI MASSIMA TENSIONE OMPOLARE
	RELE' DIREZIONALE DI CORRENTE PER GUASTO A TERRA
	RELE' DI MASSIMO/MINIMA FREQUENZA

LOCALE QUADRI



Disclaimer
 "Progetto finanziato dall'Unione europea - NextGenerationEU. I punti di vista e le opinioni espresse sono tuttavia solo quelli degli autori e non riflettono necessariamente quelli dell'Unione europea o della Commissione europea. Né l'Unione europea né la Commissione europea possono essere ritenute responsabili per essi!"

file di origine: GCEa.9D PFTE v1. Elettrico s00.dwg

REGIONE TOSCANA
IMPIANTO INNOVATIVO INTEGRATO DI TRASFORMAZIONE DI BIOMASSE LIGNOCELLULOSICHE PER LA VALORIZZAZIONE DEL PATRIMONIO AGROFORESTALE
UBICAZIONE DELL'INTERVENTO: COMUNE DI RIPARBELLA (PT)

P.N.R.R.
INTERVENTO A.1 "STUDIO DI FATTIBILITÀ TECNICO-ECONOMICA PER LA VALORIZZAZIONE DEL PATRIMONIO AGROFORESTALE"
MISSIONE 2 - RIVOLUZIONE VERDE E TRANSIZIONE ECOLOGICA
COMPONENTE 1 - ECONOMIA CIRCOLARE E AGRICOLTURA SOSTENIBILE (M2C1)
INVESTIMENTO 3.2 GREEN COMMUNITIES
CUP D59H2200090006

Livello progettazione	Versione progetto	Codice progetto
Fattibilità Tecnico-Economica	v1	GCEa.9D
Elaborato grafico	Scala	Data
ELT.01	-	28 marzo 2025

Descrizione
Progetto elettrico
Schema elettrico unifilare

Finanziato dall'Unione europea NextGenerationEU
 Regione Toscana
 Comune di Castagneto Carducci

Progettisti
 ing. Paola Astuto
 ing. Giulio Vettosi

versione progetto	revisione documento	data	oggetto revisione documento	Direttrice tecnica
1	01	28/3/2025	Prima emissione	ing. Paola Astuto

Redatto	Verificato	Approvato
ing. Marco D'Agata	ing. Giulio Vettosi	ing. Paola Astuto

Codice documento/file: GCEa.9D PFTE v1. ELT.01_r01

La INFING INDUSTRIA & AMBIENTE S.r.l. è unica titolare dei diritti di proprietà intellettuale del presente elaborato grafico. Ogni violazione di tali diritti sarà perseguita ai sensi della vigente normativa in materia.