



PROGETTO

Tavola n° 14

Titolo:

Progetto Regolamento Urbanistico

Scala:

1:5000

Progetto:

Mario Barolomei, architetto

con Dott. Norberto Liberman

Sindaco:

Fabio Tani

Segretario generale:

Dott.ssa Maria Carallo

Responsabile Ufficio di Piano:

Geom. Roberto Novelli

Garante della comunicazione:

Dott. Riccardo Gabriele

Ufficio di Piano:

Geom. Roberto Novelli, responsabile

Arch. Michela Carletti, collaboratore

Arch. Laura Dell'Aglio, collaboratore

Sonia Barozzi, segretario

Consulenti esterni all'Amministrazione:

Sintesi s.r.l., Geol. G. Ruffini,

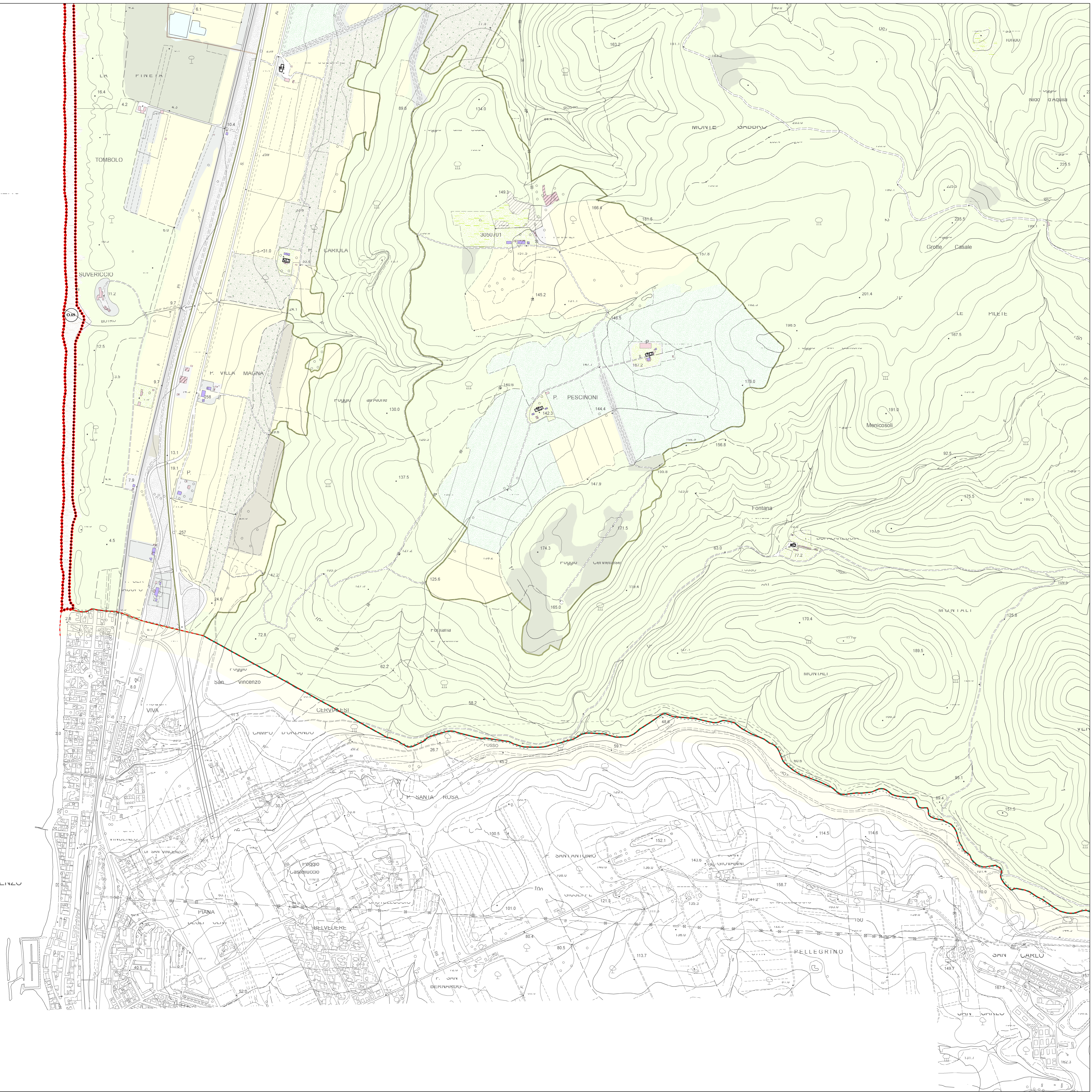
Geol. S. Barni, Geol. E. Moschi, Geol. G. Gramini,

Teche s.r.l., Ing. S. Nappi (on the behalf of the Adep s.r.l.)

Arch. Monica Bergini, Arch. Silvia Galli

Data adozione:

Data approvazione:



Legenda

- - - - - Confine comunale
- P Parcheggio pubblico esistente
- V Verde pubblico esistente
- PI Parcheggio pubblico di progetto
- VI Verde pubblico di progetto
- / / / / / Edifici non presenti in CTR
- Scheda operativa
- Scheda non operativa
- - - - - Piste ciclabili di progetto
- - - - - Strade da riprogettare
- - - - - Strade di progetto
- Concessioni demaniali di progetto
- Concessioni demaniali rilasciate
- M1 M1 - Restauro e riassetto conservativo
- M2 M2 - Restauro filologico degli edifici
- M3 M3 - Ristrutturazione edilizia e tutela dei fronti
- M4 M4 - Demolizione con fedele ricostruzione
- M5 M5 - Ristrutturazione ed. con demoliz. dei volumi sc.
- M6 M6 - Sostituzione edilizia
- M7 M7 - Ristrutturazione Urbanistica
- M8 M8 - Conversione verso attività ricettive
- M9 Area strategica di Riserva del sistema ambientale
- ● ● ● ● UTOE
- Ss. insediativo di matrice storica I.1.A.
- Ss. insediativo di matrice storica I.1.B.
- Ss. insediativo della Città della Piana I.2.
- Ss. insediativo della Città della Piana I.3.
- Ss. ambientale del Tomboolo pinetato A.1.
- Ss. ambientale della Piana agricola speciale A.2.
- Ss. ambientale della Piana agricola frazionata A.3.
- Ss. ambientale della Bonifica A.4.
- Ss. ambientale della Riserva di Bolgheri A.5.
- Ss. ambientale della Collina ondulata A.6.
- Ss. ambientale della Circon. olivicola A.7.
- Ss. ambientale del Territorio boscato A.8.

Nota: per la legenda dell'uso del suolo consultare la tavola dell'Atlante Urbanistico

