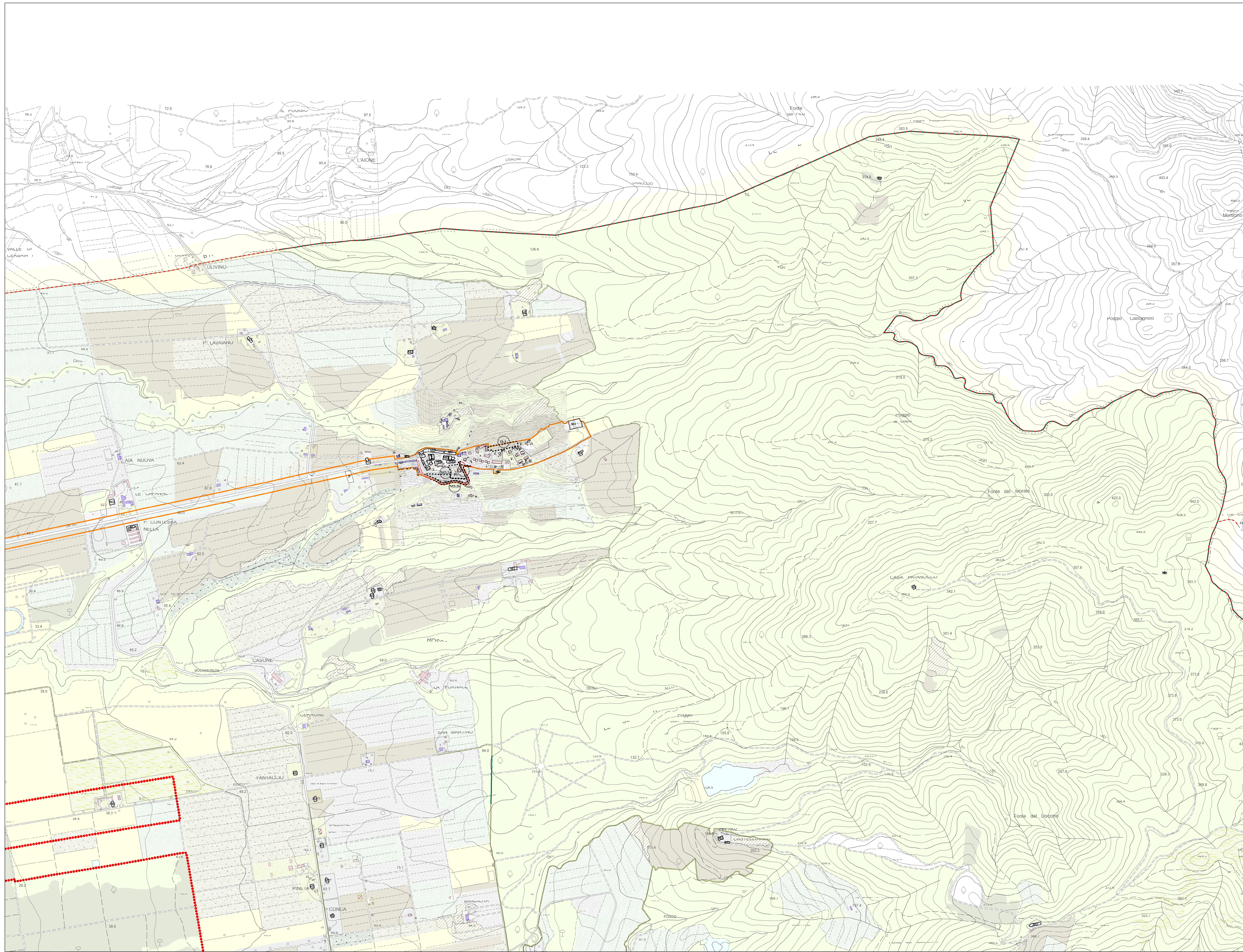




PROGETTO
 Tavola n° 8
 Titolo:
 Progetto Regolamento Urbanistico
 Scala:
 1:500
 Progetto:
 con Mario Barolomei, architetto
 Dott. Norberto Liberato
 Sindaco:
 Fabio Tani
 Segretario generale:
 Dott.ssa Maria Cantalo
 Responsabile Ufficio di Piano:
 Geom. Roberto Novelli
 Garante della comunicazione:
 Dott. Riccardo Gabriele
 Ufficio di Piano:
 Geom. Roberto Novelli, responsabile
 Arch. Michela Carletti, collaboratore
 Arch. Laura Dell'Aglio, collaboratore
 Sonia Barolomei, segretario
 Consulenti esterni all'Amministrazione:
 Sintesis s.r.l., Geol. G. Ruffini,
 Geol. S. Bartoloni, Geol. E. Mochi, Geol. G. Gramini,
 Techne s.r.l., Ing. S. Nagni (con la collaborazione della Aedp s.r.l.)
 Arch. Monica Borgini, Arch. Silvia Galli
 Data adozione:
 Data approvazione:



Legenda

- Confine comunale
- P** Parcheggio pubblico esistente
- V** Verde pubblico esistente
- PI** Parcheggio pubblico di progetto
- VI** Verde pubblico di progetto
- Edifici non presenti in CTR
- Scheda operativa
- Scheda non operativa
- Piste ciclabili di progetto
- Strade da riprogettare
- Strade di progetto
- Concessioni demaniali di progetto
- Concessioni demaniali rilasciate
- M1** M1 - Restauro e risanamento conservativo
- M2** M2 - Restauro filologico degli edifici
- M3** M3 - Ristrutturazione edilizia e tutela dei fronti
- M4** M4 - Demolizione con fedele ricostruzione
- M5** M5 - Ristrutturazione ed. con demoliz. dei volumi suc.
- M6** M6 - Sostituzione edilizia
- M7** M7 - Ristrutturazione Urbanistica
- M8** M8 - Conversione verso attività ricettive
- Area strategica di Riserva del sistema ambientale
- UTOE:
- Ss. insediativo di matrice storica I.L.A.
- Ss. insediativo di matrice storica I.L.B.
- Ss. insediativo della Città della Piana I.2.
- Ss. insediativo della Città della Piana I.3.
- Ss. ambientale del Tombolo pinetato A.1.
- Ss. ambientale della Piana agricola speciale A.2.
- Ss. ambientale della Piana agricola frazionata A.3.
- Ss. ambientale della Bonifica A.4.
- Ss. ambientale della Riserva di Bolgheri A.5.
- Ss. ambientale della Collina ondata A.6.
- Ss. ambientale della Circon. olivicola A.7.
- Ss. ambientale del Territorio boscato A.8.

Nota: per la legenda dell'uso del suolo consultare la tavola dell'Atlante Urbanistico

