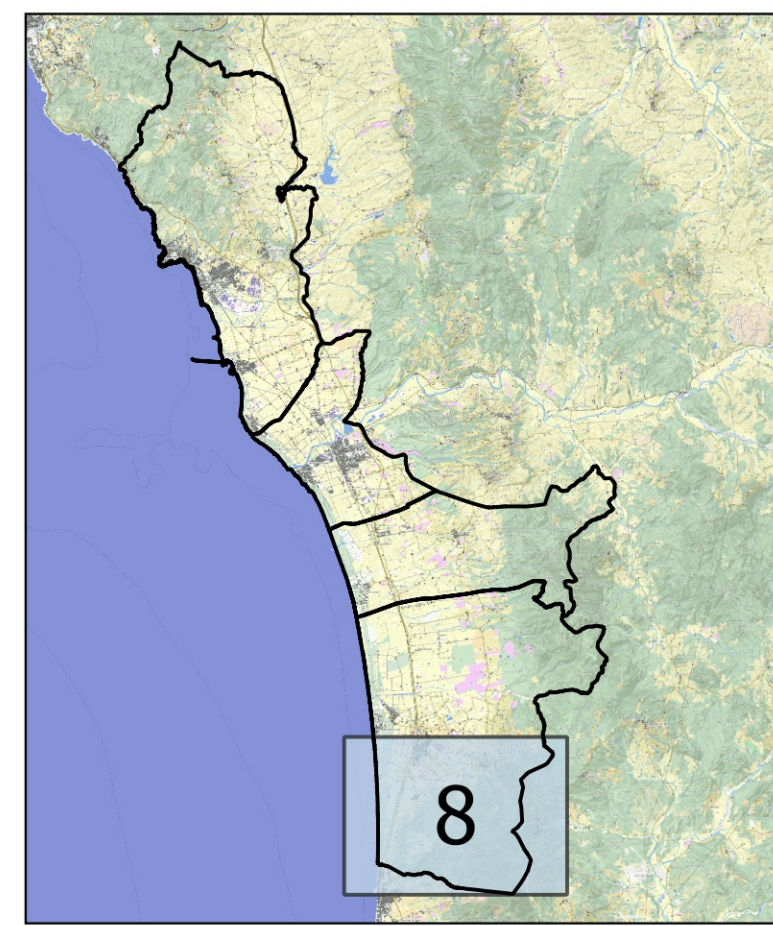




Comune di Castagneto Carducci

PIANO DI PROTEZIONE CIVILE

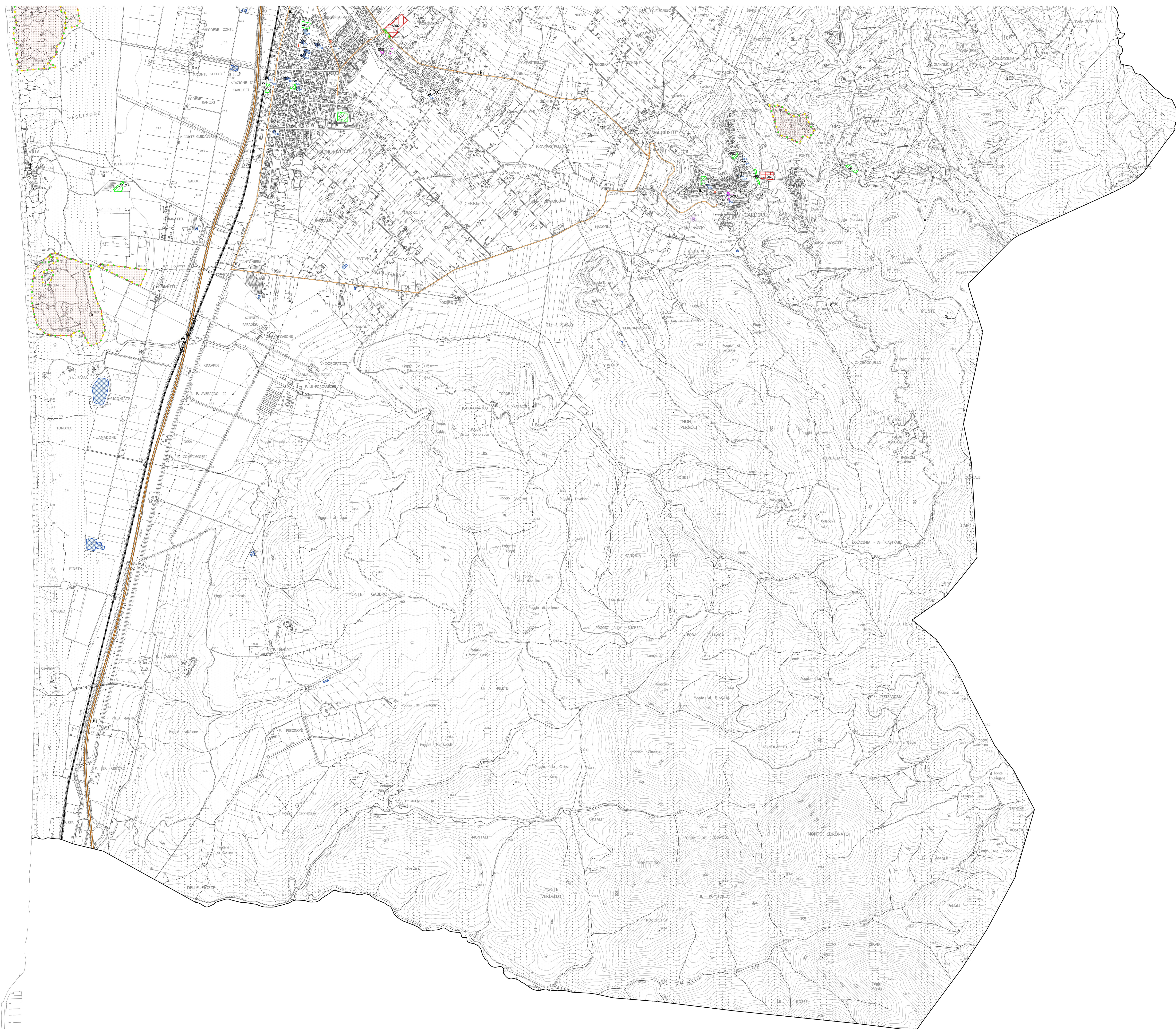


Scala 1:10.000

Tavola 6 - Carta di pericolosità e scenari per Aziende a Rischio d'Incidente Rilevante

Q8: Castagneto Carducci

Giugno 2023



Legenda

Elementi dei Piani di Emergenza Esterni

Azienda a rischio di incidente rilevante (DL 105/2015)

Scenari incidentali

- Lesioni reversibili - limite area di attenzione
- Lesioni irreversibili - limite area di danno
- Inizio letalità
- Elevata letalità - limite area di sicuro impatto

Cancelli individuati nei PEE

- Azienda Pravisani
- Stabilimento Ineos
- Stabilimento Inovyn
- Stabilimento Solvay

Elementi di pianificazione di emergenza

Strutture operative di Protezione Civile

- C.O.C., C.I.S., Ce.Si., C.O.M.

Aree e strutture di emergenza

- Aree di ammassamento soccorsi
- Aree di attesa della popolazione
- Aree di ricovero della popolazione
- Strutture di ricovero della popolazione
- Aree per VVF

Zone di atterraggio di emergenza

- Aviosuperficie
- Elipporto
- Porto

Altri elementi

- Edifici strategici e rilevanti (codice scheda ES C.L.E.)
- Linea ferroviaria
- Elementi di viabilità strategica principale
- Elementi di viabilità strategica secondaria

Altri elementi di interesse

- Grandi strutture di vendita
- Impianti distribuzione carburante
- Strutture ricettive
- Campeggi
- Altre strutture turistiche
- Sottopasso ferroviario
- Sottopasso stradale
- Depuratori
- Metanodotti
- Linee alta tensione
- Discariche

C.L.E. Tabella ES	
500	Strutture per istruzione
520	Strutture Ospedaliere e sanitarie
536	Municipio
537	Sede comunale decentrata
539	Poste e Telegrafi
540	Centro civico - Centro per riunioni
541	Museo - Biblioteca
543	Teatro
550	Attività collettive militari
551	Forze armate (escluso Carabinieri)
552	Carabinieri e Pubblica Sicurezza
553	Vigili del Fuoco
554	Guardia di Finanza
555	Corpo Forestale dello Stato
560	Attività collettive religiose
562	Edifici per il culto
565	Attività collettive sportive e sociali
570	Attività per servizi tecnologici a rete
580	Strutture per mobilità e trasporto
581	Stazione ferroviaria