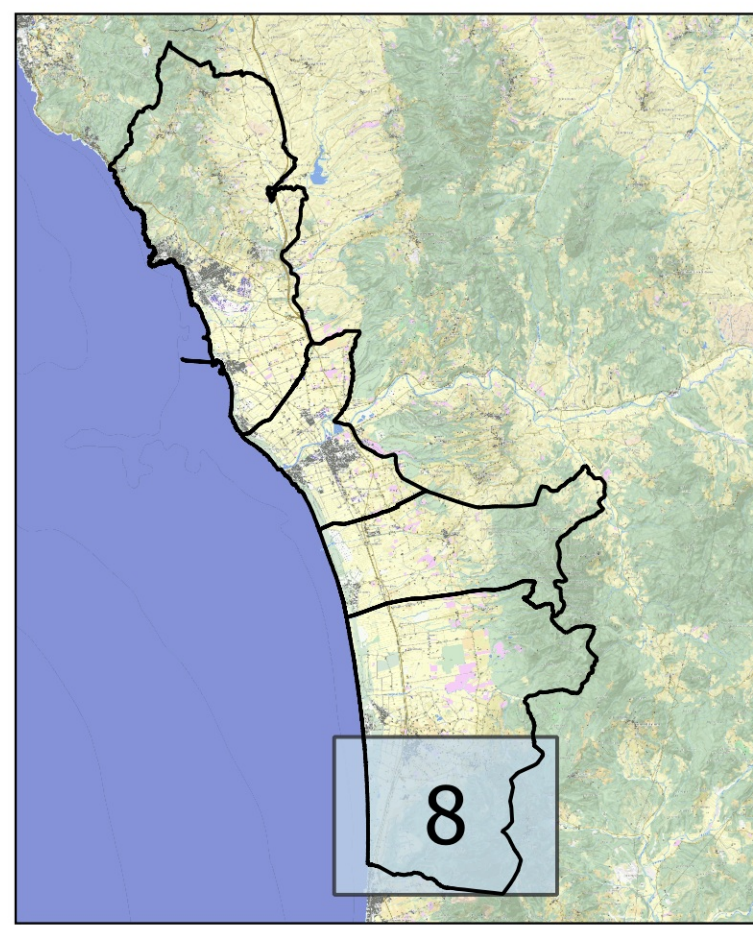




Comune di Castagneto Carducci

PIANO DI PROTEZIONE CIVILE

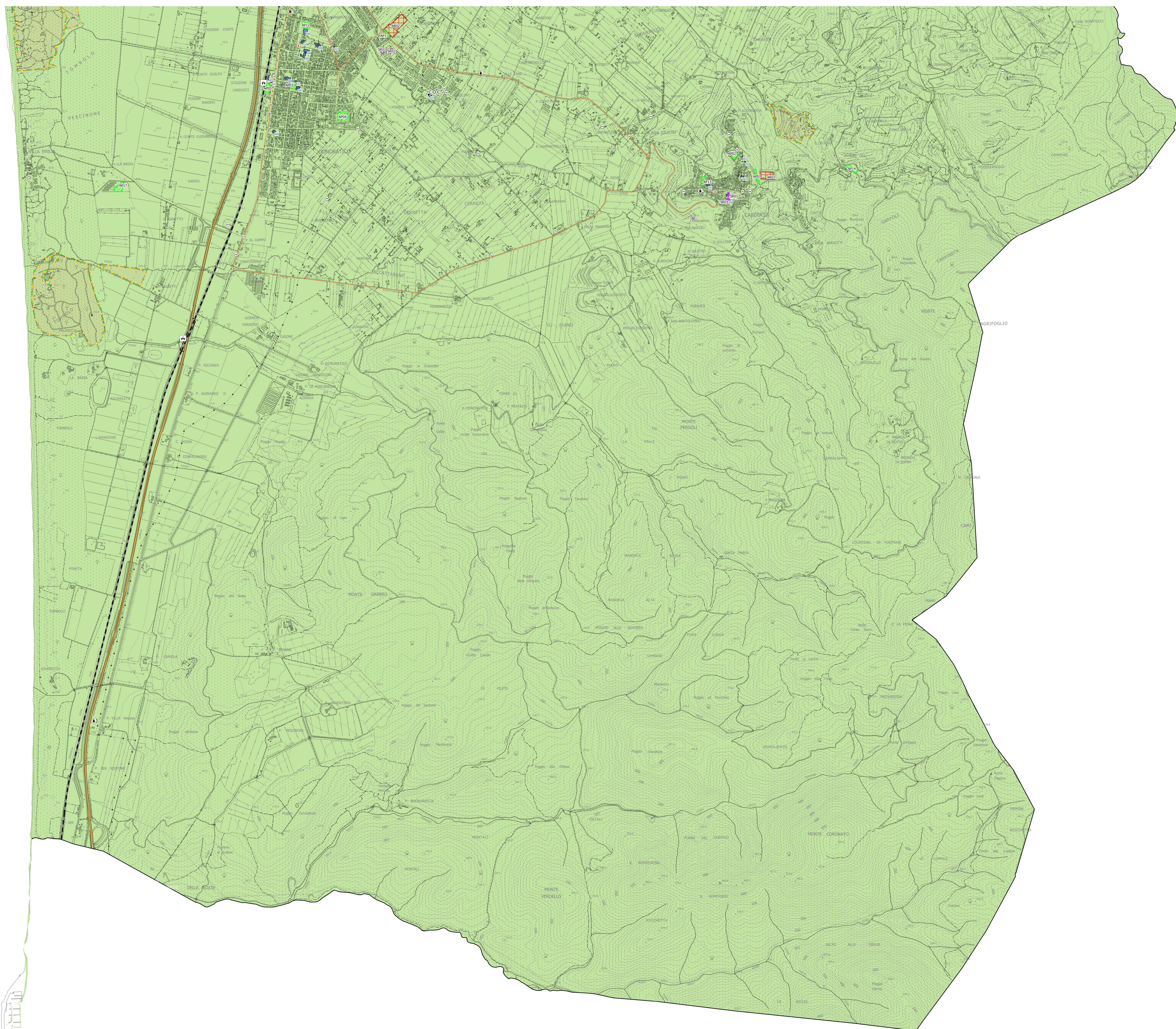


Scala 1:10.000

Tavola 4.1 - Carta della pericolosità sismica di base

Q8: Castagneto Carducci

Giugno 2023



Legenda

Pericolosità sismica di base (LR 5/2020 all.A)

- Classe 1 - pericolosità bassa
- Classe 2 - pericolosità medio-bassa
- Classe 3 - pericolosità medio-alta
- Classe 4 - pericolosità alta

Elementi di pianificazione di emergenza

Strutture operative di Protezione Civile

- C.O.C., C.I.S., Ce.Si., C.O.M.

Aree e strutture di emergenza

- Aree di ammassamento soccorsi
- Aree di attesa della popolazione
- Aree di ricovero della popolazione
- Strutture di ricovero della popolazione
- Aree per VVF

Zone di atterraggio di emergenza

- Aviosuperficie
- Elipporto
- Porto

Altri elementi

- Edifici strategici e rilevanti (codice scheda ES C.L.E.)
- Linea ferroviaria
- Elementi di viabilità strategica principale
- Elementi di viabilità strategica secondaria

Altri elementi di interesse

- Grandi strutture di vendita
- Impianti distribuzione carburante
- Strutture ricettive
- Campeggi
- Altre strutture turistiche
- Sottopasso ferroviario
- Sottopasso stradale
- Depuratori
- Metanodotti
- Linee alta tensione
- Azienda a rischio di incidente rilevante (DL 105/2015)
- Discariche

C.L.E. Tabella ES	
S00	Strutture per istruzione
S20	Strutture Ospedaliere e sanitarie
S30	Municipio
S36	Sede comunale decentrata
S37	Poste e Telegrafi
S39	Poste e Telegrafi
S40	Centro civico - Centro per riunioni
S41	Museo - Biblioteca
S43	Teatro
S50	Attività collettive militari
S51	Forze armate (escluso Carabinieri)
S52	Carabinieri e Pubblica Sicurezza
S53	Vigili del Fuoco
S54	Guardia di Finanza
S55	Corpo Forestale dello Stato
S60	Attività collettive religiose
S62	Edifici per il culto
S65	Attività collettive sportive e sociali
S70	Attività per servizi tecnologici a rete
S80	Strutture per mobilità e trasporto
S81	Stazione ferroviaria