



Provincia di Livorno

PIANO PARTICOLAREGGIATO DELLA COSTA E DEGLI ARENILI
QUADRO CONOSCITIVO



Sindaca:
Sandra Scarpellini

Assessore Urbanistica:
Valeria Bellucci

Garante dell'informazione
e della partecipazione:
Giacomo Giubbilini

Responsabile del
procedimento:
Moreno Fusi

Progetto:
SBPA + SG RTP

Arch. Maribra Corsi
Arch. Stefano Giommoni

Rev.1_29.09.2022

SCHEMATURA
CONCESSIONI DEMANIALI

Scala:
varie

TAVOLA

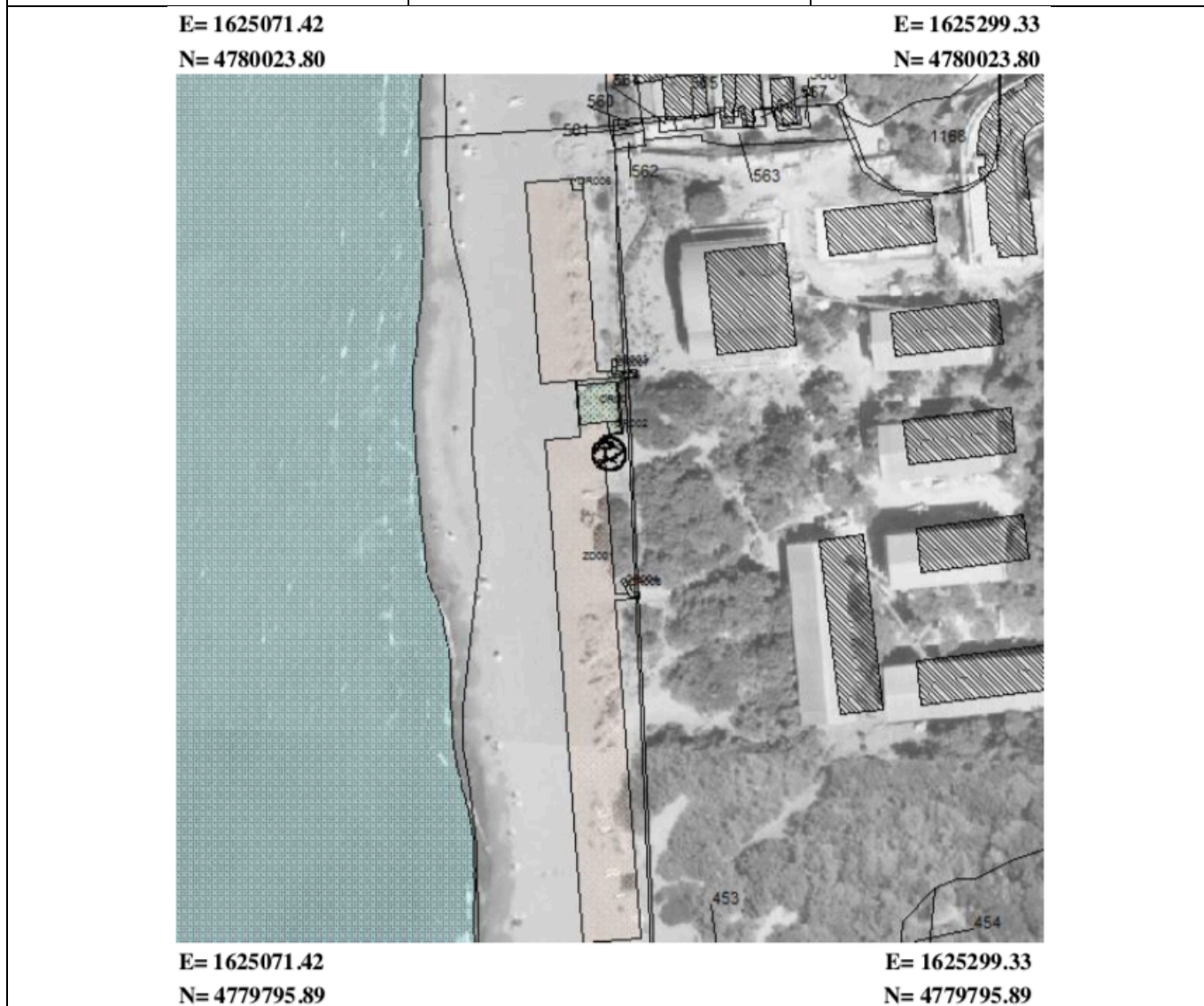
Data:
29.09.2022

QC09

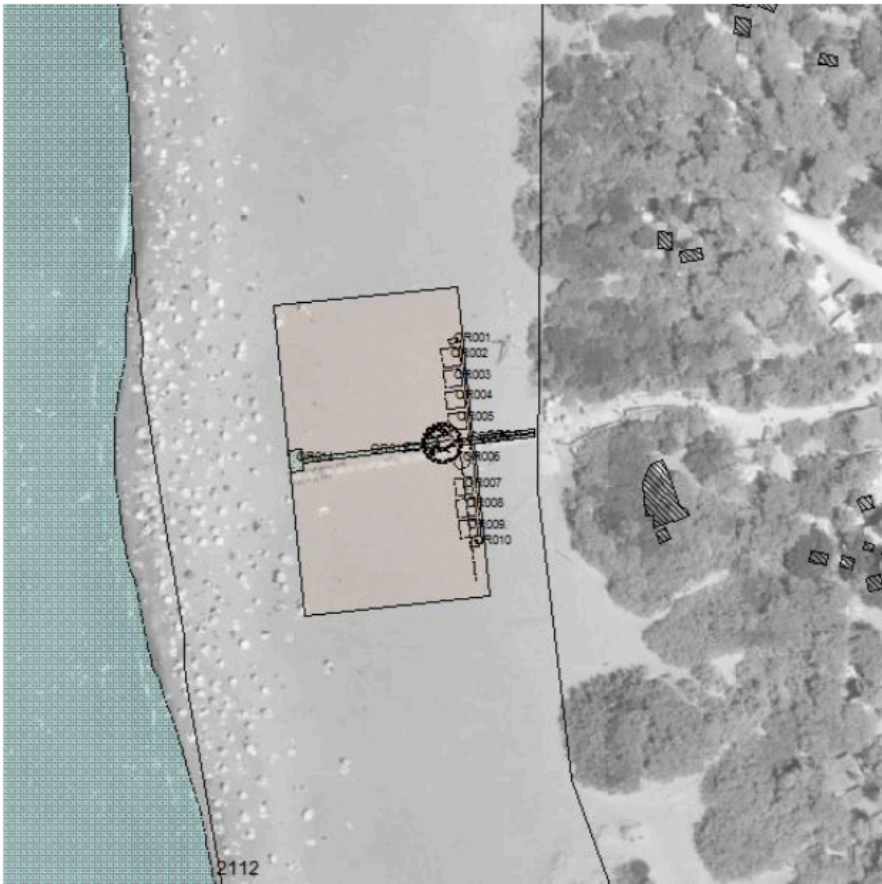
Adozione: D.C.C. n° del.....

Approvazione:

N° CONCESSIONE: 21/2006		STATO: VIGENTE
DATA DECORRENZA: 01/06/2006	DATA RILASCIO: 15/09/2006	
CATASTO: F42 - Part. 7, 426	CATEGORIA: Stabilimento balneare privato	USO: Turistico ricreativo
	TIPO DELL'OPERA: <ul style="list-style-type: none"> • Strutture prefabbricate, tensostruttura, pergolato e simili • Opere impianti e manufatti diversi dai prefabbricati • Opere impianti e manufatti totalmente interrati o immersi 	SCOPO: <ul style="list-style-type: none"> • Posa attrezzature balneari mobili • Servizi igienici e docce • Piattaforma in materiale vario • Trasporto liquidi fognari e reflui



INTESTATARIO	CANADO
SUPERFICIE	3.000mq


N° CONCESSIONE: 22/2006		STATO: VIGENTE
DATA DECORRENZA: 01/06/2006	DATA RILASCIO: 20/12/2006	
CATASTO: F25Part. 2091	CATEGORIA: Stabilimento balneare privato	USO: Turistico ricreativo
CATEGORIA: Stabilimento balneare privato	TIPO DELL'OPERA: <ul style="list-style-type: none"> • Opere impianti e manufatti diversi dai prefabbricati • Opere impianti e manufatti totalmente interrati o immersi 	SCOPO: <ul style="list-style-type: none"> • Posa attrezzatura balneare mobile • Posa tavoli e sedie • Servizi igienici e docce • Bar Tabaccheria • Posa, ricovero, rimessaggio mezzi navali ed aerei • Passaggio cavi in genere • Cartellonistica pubblicitaria, segnaletica stradale • Tensostruttura, pergolato e simili
E= 1624827.67 N= 4782995.32		E= 1625027.67 N= 4782995.32
E= 1624827.67 N= 4782795.32		E= 1625027.67 N= 4782795.32

INTESTATARIO	Camping ETRURIA
SUPERFICIE	3.000mq

N° CONCESSIONE: 23/2006		STATO: VIGENTE
DATA DECORRENZA: 01/06/2006	DATA RILASCIO: 23/01/2007	
CATASTO: F25Part.	CATEGORIA: Stabilimento balneare privato	USO: Turistico ricreativo
	TIPO DELL'OPERA:	SCOPO: mancante



INTESTATARIO	Camping BELMARE
SUPERFICIE	3.000mq

N° CONCESSIONE: 24/2006		STATO: VIGENTE
DATA DECORRENZA: 01/06/2006	DATA RILASCIO: 22/02/2007	
CATASTO: F42 Part. 72	CATEGORIA: Stabilimento balneare privato	USO: Turistico ricreativo
	TIPO DELL'OPERA: • Opere impianti e manufatti diversi dai prefabbricati	SCOPO: • Posa attrezzatura balneare mobile • Tensostruttura, pergolato e simili
<p>E= 1625092.95 N= 4779035.68</p>  <p>E= 1625092.95 N= 4778756.80</p>		<p>E= 1625371.83 N= 4779035.68</p> <p>E= 1625371.83 N= 4778756.80</p>

INTESTATARIO	MEDONORATICO - PARADÙ
SUPERFICIE	3.000mq

N° CONCESSIONE: 25/2007		STATO: VIGENTE
DATA DECORRENZA: 13/12/2007	DATA RILASCIO: 13/12/2007	
		ZONA DEMANIALE: 001
CATASTO: F25 Part. 1	CATEGORIA: Altro	USO: Vario
	TIPO DELL'OPERA: • Strutture prefabbricate appoggiate al suolo o interrate	SCOPO: • Deposito materiale e generi vari

E= 1624968.38

N= 4781480.20



E= 1625168.38

N= 4781480.20


E= 1624968.38

N= 4781280.20


E= 1625168.38

N= 4781280.20

INTESTATARIO	Casetta del Pescatore
SUPERFICIE	205mq

N° CONCESSIONE: 26/2009		STATO: VIGENTE
DATA DECORRENZA: 01/01/2009	DATA RILASCIO: 09/06/2009	
CATASTO: F25 Part.	CATEGORIA: Stabilimento balneare pubblico	USO: Turistico ricreativo
TIPO DELL'OPERA: Mancante	OPERA: <ul style="list-style-type: none"> • Struttura per alaggio e varo • Recinzione • Tensostruttura, pergolato e simili • Piattaforma • Conduittura, cavi e impianti in genere • Corpo centrale 	SCOPO: <ul style="list-style-type: none"> • Alaggio e varo • Posa attrezzature balneari mobili • Recinzione • Tensostruttura, pergolato e simili, scala, sporto sul demanio • Piattaforma • Viabilità stradale • Deposito materiale e generi vari, attività sociali
<p>E= 1624779.66 N= 4783205.62</p>  <p>E= 1624779.66 N= 4783005.62</p>		<p>E= 1624979.66 N= 4783205.62</p> <p>E= 1624979.66 N= 4783005.62</p>

INTESTATARIO	Erre Emme Riparazioni Marine
SUPERFICIE	4.040mq

N° CONCESSIONE: 27/2006		STATO: VIGENTE
DATA DECORRENZA: 17/06/2009	DATA RILASCIO: 17/06/2009	
CATASTO: F25 Part. 2091, 2060	USO: Vario	CATEGORIA: Altro
TIPO DELL'OPERA: <ul style="list-style-type: none"> • Strutture prefabbricate realizzate su piattaforma di cemento armato incernierate o appoggiate con calcestruzzo in basamento, cabina. • Opere, impianti e manufatti diversi da fabbricati ed assimilabili alle tipologie C e D, tensostruttura, pergolato e simili 	OPERA: <ul style="list-style-type: none"> • Recinzione • Pozzetto • Condotta fognaria e reflui • Conduttura, cavi e impianti in genere • Scala, sporto sul demanio 	SCOPO: <ul style="list-style-type: none"> • Posa, ricovero, rimessaggio mezzi navali e aerei • Posa attrezzature balneari mobili • Impianto tecnologico • Scala, sporto sul demanio
<p>E= 1624887.95 N= 4782477.90</p>  <p>E= 1624887.95 N= 4782277.90</p>		<p>E= 1625087.95 N= 4782477.90</p> <p>E= 1625087.95 N= 4782277.90</p>

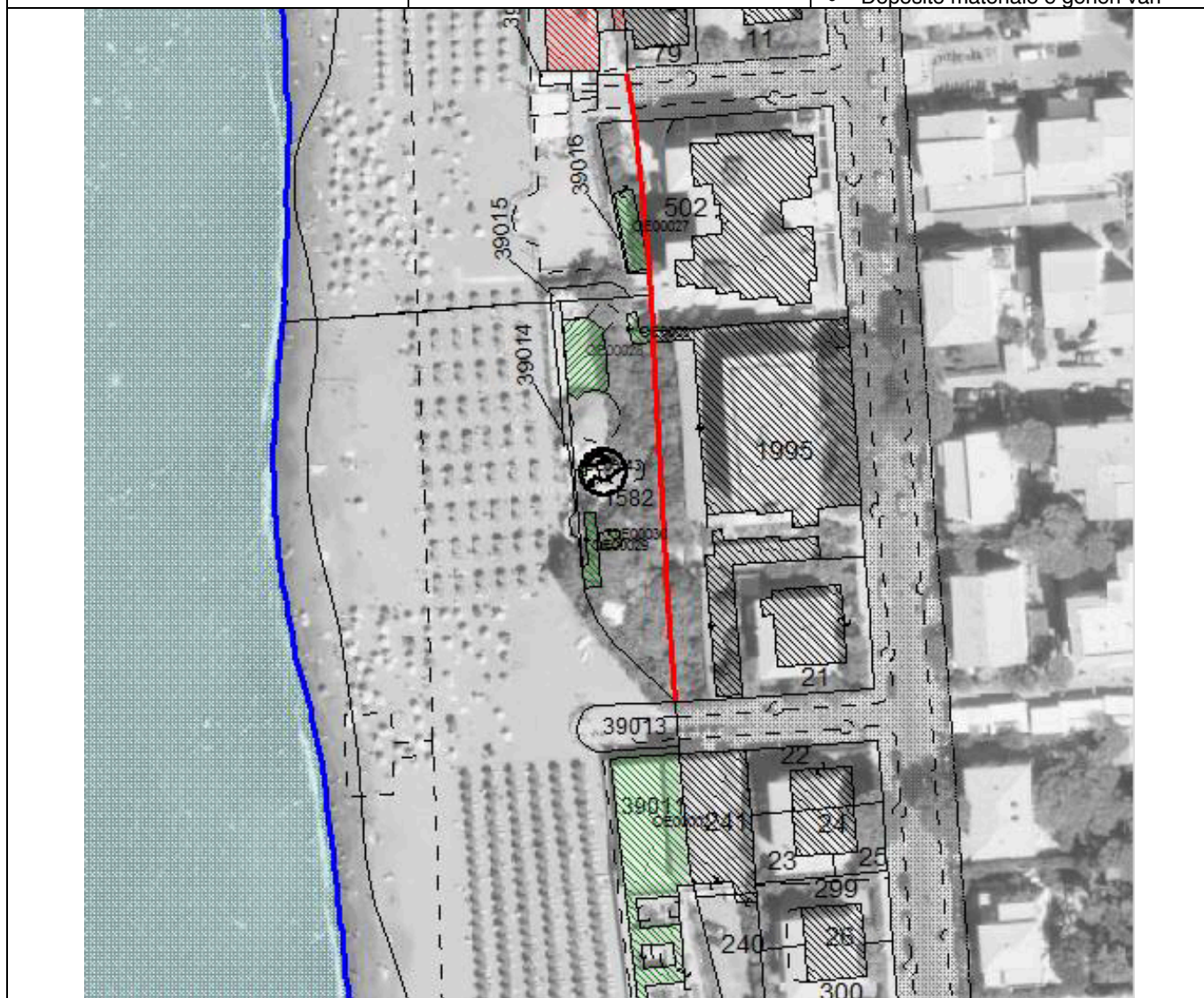
INTESTATARIO	ONDA BLU'
SUPERFICIE	2.592mq

N° CONCESSIONE: 28/2009		STATO: VIGENTE
<u>DATA DECORRENZA:</u> 01/01/2009	<u>DATA RILASCIO:</u> 17/06/2009	
CATASTO: F25 part. 02091 - 39019 - 01565 - 39020 - 39018 - 39017 - 02108		<u>CATEGORIA:</u> Stabilimento balneare privato
<u>USO:</u> Turistico ricreativo	<p>TIPO DELL'OPERA:</p> <ul style="list-style-type: none"> • Opere, impianti e manufatti diversi da fabbricati ed assimilabili alle tipologie C e D, tensostruttura, pergolato e simili • Strutture prefabbricate realizzate su piattaforma di cemento armato incernierate o appoggiate con calcestruzzo in basamento <p>OPERA:</p> <ul style="list-style-type: none"> • Piattaforma • Locale • Muro, opera di contenimento e/o protezione in genere • Scala, sporto sul demanio • Tensostruttura, pergolato e simili • Impianto tecnologico • Piscina 	<p><u>SCOPO:</u></p> <ul style="list-style-type: none"> • posa attrezzature balneari mobili • posa tavoli e sedie • spogliatoio • servizi igienici e docce • bar, tabaccheria • ristorante, pizzeria e simili • posa, ricovero, rimessaggio mezzi navali ed aerei • piscina • deposito materiale e generi vari • attivita' sociali • presidio sanitario • accesso al mare, demanio • impianto tecnologico • contenimento e/o protezione in genere • tensostruttura, pergolato e simili • recinzione • scala, sporto sul demanio



INTESTATARIO	BAGNI SIRENA
SUPERFICIE	3.919mq

N° CONCESSIONE: 29/2009		STATO: VIGENTE
<u>DATA DECORRENZA:</u> 01/01/2009	<u>DATA RILASCIO:</u> 23/06/2009	
CATASTO: F25 part.	CATEGORIA: Stabilimento balneare pubblico	USO: Turistico ricreativo
	OPERA: <ul style="list-style-type: none"> • Tensostruttura, pergolato e simili • Piscina • Bar tabaccheria • Spogliatoio • Deposito materiale e generi vari 	SCOPO: <ul style="list-style-type: none"> • Posa attrezzature balneari mobili • Tensostruttura, pergolato e simili • Piscina • Bar tabaccheria • Spogliatoio • Deposito materiale e generi vari



INTESTATARIO	I GINEPRI
SUPERFICIE	3.005mq

N° CONCESSIONE: 30/2009		STATO: VIGENTE
<u>DATA DECORRENZA:</u> 01/01/2009	<u>DATA RILASCIO:</u> 01/07/2009	
CATASTO: F25 part.		USO: Turistico ricreativo
CATEGORIA: Stabilimento balneare pubblico		SCOPO: <ul style="list-style-type: none"> • Posa attrezzature balneari mobili • Posa, ricovero, rimessaggio mezzi navali ed aerei



INTESTATARIO	CIRCOLO NAUTICO DONORATICO
SUPERFICIE	4.800mq

N° CONCESSIONE: 31/2009		STATO: VIGENTE
DATA DECORRENZA: 01/01/2009	DATA RILASCIO: 28/07/2009	
CATASTO: F25 part. 1, 1582		CATEGORIA: Vario
USO: Turistico ricreativo		SCOPO: • Posa tavoli e sedie • Piattaforma in materiale vario

E= 1624961.43

N= 4781698.94

E= 1625161.43

N= 4781698.94



E= 1624961.43

N= 4781498.94

E= 1625161.43

N= 4781498.94

INTESTATARIO	IMMOBILIARE DI NARDO
SUPERFICIE	76mq

N° CONCESSIONE: 32/2009		STATO: VIGENTE
DATA DECORRENZA: 01/01/2009	DATA RILASCIO: 17/07/2009	
CATASTO: F25 part. 1		
CATEGORIA: Vario	USO: Turistico ricreativo	SCOPO: mancante

E= 1624968.91
N= 4781677.34

E= 1625168.91
N= 4781677.34



E= 1624968.91
N= 4781477.34

E= 1625168.91
N= 4781477.34

INTESTATARIO	IMMOBILIARE DI NARDO
SUPERFICIE	490mq

N° CONCESSIONE: 33/2009		STATO: VIGENTE
DATA DECORRENZA: 01/01/2009	DATA RILASCIO: 14/08/2009	
CATASTO:F25 part. 2091 - 359 - 39001 - 360 - 1557	CATEGORIA: Stabilimento balneare pubblico	USO: Turistico ricreativo
TIPO DELL'OPERA: <ul style="list-style-type: none"> • Strutture prefabbricate realizzate su piattaforma di cemento armato incernierate o appoggiate con calcestruzzo in basamento • Opere, impianti e manufatti diversi da fabbricati ed assimilabili alle tipologie C e D, tensostruttura, pergolato e simili 	OPERA: <ul style="list-style-type: none"> • Corpo centrale • Piscina • Locale • Terrazza • Tensostruttura, pergolato e simili 	SCOPO: <ul style="list-style-type: none"> • Bar, tabaccheria • Ristorante, pizzeria e simili • Spogliatoio • Area asservita • Tensostruttura, pergolato e simili • Piscina • Terrazza •



INTESTATARIO	SHANGRY-LA'
SUPERFICIE	6.252mq

N° CONCESSIONE: 34/2009		STATO: VIGENTE
DATA DECORRENZA: 30/07/2009	DATA RILASCIO: 30/07/2009	
CATASTO: F25		
USO: Turistico ricreativo	CATEGORIA: vario	SCOPO: • Vendita generi vari

E= 1624807.77

N= 4783398.22

E= 1625007.77

N= 4783398.22



E= 1624807.77

N= 4783198.22

E= 1625007.77

N= 4783198.22

INTESTATARIO	FALORNI GIACOMO
SUPERFICIE	100mq

N° CONCESSIONE: 35/2009		STATO: VIGENTE
DATA DECORRENZA: 01/01/2009	DATA RILASCIO: 06/10/2009	
CATASTO: F25		
USO: Turistico ricreativo	CATEGORIA: Stabilimento balneare pubblico	SCOPO: • Posa attrezzature balneari mobili

E= 1624890.00 **E= 1625090.00**
N= 4782393.00 **N= 4782393.00**



E= 1624890.00 **E= 1625090.00**
N= 4782193.00 **N= 4782193.00**

INTESTATARIO	TANA DEL PIRATA
SUPERFICIE	3.605mq

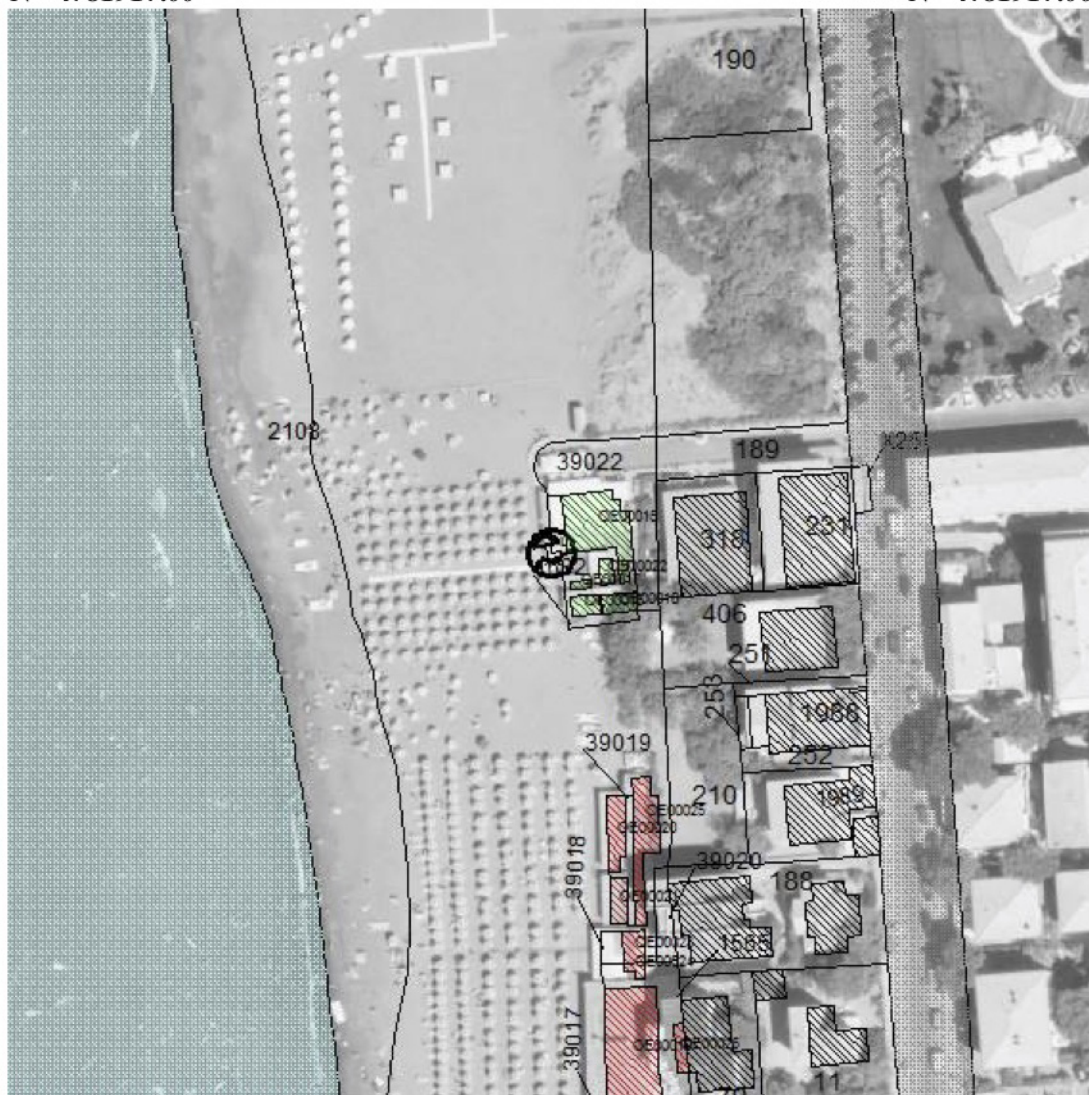
N° CONCESSIONE: 36/2009		STATO: VIGENTE
DATA DECORRENZA: 01/01/2009	DATA RILASCIO: 07/10/2009	
CATASTO: F25		
USO: Turistico ricreativo	CATEGORIA: Stabilimento balneare pubblico	SCOPO: <ul style="list-style-type: none"> • Posa attrezzature balneari mobili • Tensostruttura, pergolato e simili • Servizi igienici e docce • Bar, tabaccheria • Deposito materiale e generi vari

E= 1624936.00

N= 4781917.00

E= 1625136.00

N= 4781917.00



E= 1624936.00

N= 4781717.00

E= 1625136.00

N= 4781717.00

INTESTATARIO	SANTA LUCIA
SUPERFICIE	1.542mq

N° CONCESSIONE: 37/2009		STATO: VIGENTE
DATA DECORRENZA: 01/01/2009	DATA RILASCIO: 25/11/2009	
CATASTO: F25 part. 001 - 39002 - 39003 - 39004 - 39005	CATEGORIA: Stabilimento balneare privato	USO: Turistico ricreativo
TIPO DELL'OPERA: <ul style="list-style-type: none"> • Strutture prefabbricate appoggiate al suolo o interrate 	OPERA: <ul style="list-style-type: none"> • Tensostruttura, pergolato e simili • Corpo centrale • Cabina 	SCOPO: <ul style="list-style-type: none"> • Posa attrezzature balneari mobili • Posa tavoli e sedie • Spogliatoio • Servizi igienici e docce • Bar, tabaccheria • Deposito materiale e generi vari • Area asservita

E= 1624975.89

N= 4781398.43



E= 1625175.89

N= 4781398.43


E= 1624975.89

N= 4781198.43

E= 1625175.89

N= 4781198.43

INTESTATARIO	BAGNO LIDO
SUPERFICIE	3.386mq

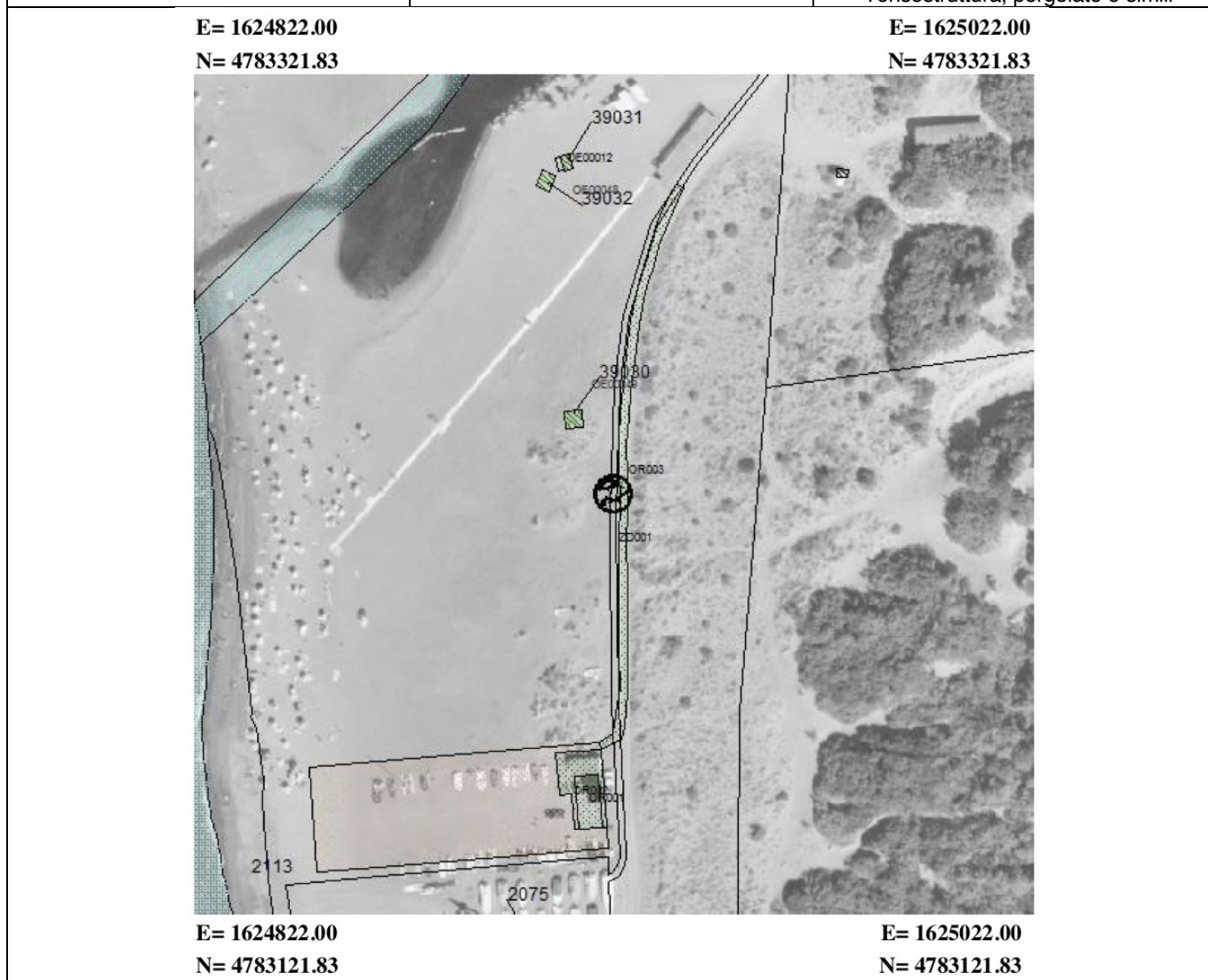
N° CONCESSIONE: 38/2009		STATO: VIGENTE
DATA DECORRENZA: 01/01/2009	DATA RILASCIO: 07/01/2020	
CATASTO: F25 part.		
USO: Turistico ricreativo	CATEGORIA: Stabilimento balneare privato	SCOPO: • Posa attrezzature balneari mobili
E= 1624987.00 N= 4781244.00		
E= 1624987.00 N= 4781044.00		
	E= 1625187.00 N= 4781244.00	
	E= 1625187.00 N= 4781044.00	

INTESTATARIO	CAMPING CONTINENTAL
SUPERFICIE	3.000mq


N° CONCESSIONE: 39/2009		STATO: VIGENTE
DATA DECORRENZA: 01/01/2009	DATA RILASCIO: 07/01/2020	
CATASTO: F25 part.		CATEGORIA: Vario
USO: Turistico ricreativo	OPERA: • Baracca	SCOPO: • Posa attrezzature balneari mobili • Posa, ricovero, rimessaggio mezzi navali e aerei • Corridoio di lancio • Deposito materiale e generi vari
E= 1624987.00 N= 4781244.00		E= 1625187.00 N= 4781244.00
E= 1624987.00 N= 4781044.00		E= 1625187.00 N= 4781044.00

INTESTATARIO	CAMPING CONTINENTAL
SUPERFICIE	100mq

N° CONCESSIONE: 40/2010		STATO: VIGENTE
DATA DECORRENZA: 01/01/2009	DATA RILASCIO: 18/02/2010	
CATASTO: F25 part. 02091 - 02074	CATEGORIA: Circolo/associazione/Società affiliato a federazioni sportive nazionali	USO: Turistico ricreativo
TIPO DELL'OPERA: <ul style="list-style-type: none"> • Strutture prefabbricate appoggiate al suolo o interrate • Opere, impianti e manufatti diversi da fabbricati ed assimilabili alle tipologie C e D 	OPERA: <ul style="list-style-type: none"> • Tensostruttura, pergolato e simili 	SCOPO: <ul style="list-style-type: none"> • Posa, ricovero, rimessaggio mezzi navali ed aerei, corridoio di lancio • Servizi igienici e docce • Bar, tabaccheria • Deposito materiale e generi vari • Attività sociali • Posa tavoli e sedie • Viabilità stradale • Passaggio cavi in genere • Tensostruttura, pergolato e simili

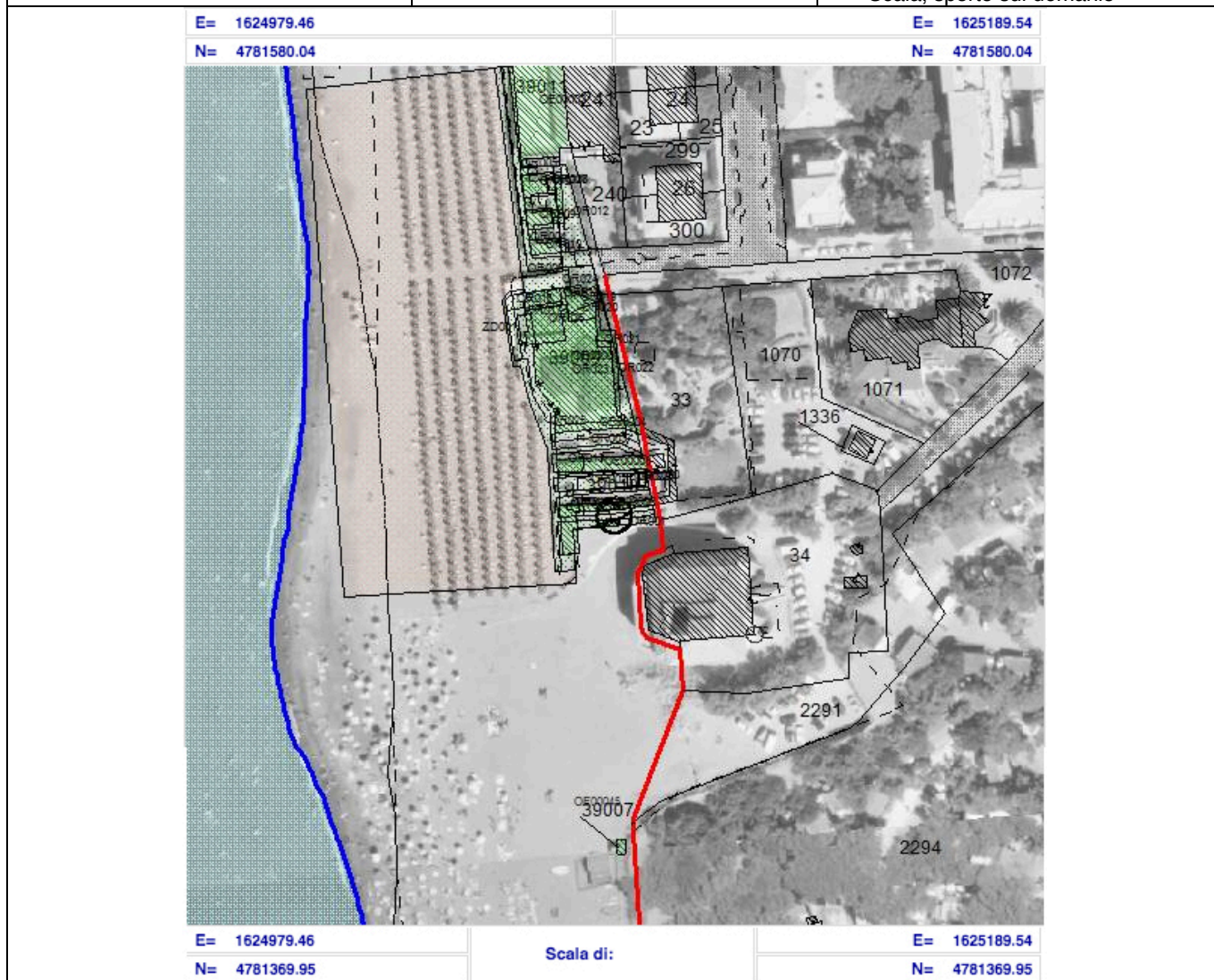


INTESTATARIO	CIRCOLO ARCI PESCA
SUPERFICIE	1.960mq

N° CONCESSIONE: 41/2010 e 48/2018		STATO: VIGENTE
DATA DECORRENZA: 01/01/2009	DATA RILASCIO: 02/03/2010	
CATASTO:F25 part. 2091 - 39024 - 39023 - 39022		
<p>USO: Turistico ricreativo</p> <hr/> <p>CATEGORIA: Stabilimento balneare privato</p> <hr/> <p>OPERA:</p> <ul style="list-style-type: none"> • Piattaforma • Cabina • Locale • Cabina • Tensostruttura, pergolato e simili • Difesa dal mare • Recinzione • Palo • Condotta fognaria e reflui • Conduttura, cavi e impianti in genere 	<p>TIPO DELL'OPERA:</p> <ul style="list-style-type: none"> • Costruzioni in muratura ordinaria con solaio in cemento armato semplice o misto • Strutture prefabbricate appoggiate al suolo o interrate • Opere, impianti e manufatti diversi da fabbricati ed assimilabili alle tipologie c e d • Opere, impianti e manufatti totalmente interrati o immersi 	<p>SCOPO:</p> <ul style="list-style-type: none"> • Posa attrezzature balneari mobili • Giostre e giochi • Accesso al mare, demanio • Trasporto liquidi fognari e reflui • Passaggio cavi in genere • Aspirazione acqua dal mare • Piattaforma in materiale vario • Servizi igienici e docce • Spogliatoio • Ristorante, pizzeria e simili • Deposito materiale e generi vari • Attività sociali • Presidio sanitario • Tensostruttura, pergolato e simili • Posa tavoli e sedie • Giardino e verde in genere • Arredo urbano
<p>E= 1624894.64 N= 4782085.13</p>  <p>E= 1624894.64 N= 4781834.60</p>		<p>E= 1625145.17 N= 4782085.13</p> <p>E= 1625145.17 N= 4781834.60</p>

INTESTATARIO	TOMBOLO BEACH
SUPERFICIE conc. 41/2010	8.147mq
SUPERFICIE conc. 48/2018	Aspirazione acqua dal mare

N° CONCESSIONE: 42/2010		STATO: VIGENTE
DATA DECORRENZA: 01/01/2009	DATA RILASCIO: 01/09/2010	
CATASTO: F25 part. 02107, 00001, 39011, 39009, 39010	CATEGORIA: Stabilimento balneare pubblico	USO: Turistico ricreativo
TIPO DELL'OPERA: <ul style="list-style-type: none"> • Costruzioni in muratura ordinaria con solaio in cemento armato semplice o misto • Strutture prefabbricate appoggiate al suolo o interrate • Opere, impianti e manufatti diversi da fabbricati ed assimilabili alle tipologie c e d 	OPERA: <ul style="list-style-type: none"> • Piattaforma • Cabina • Scala, sporto sul demanio • Locale • Viabilità stradale • Terrazza • Tensostruttura, pergolato e simili • Impianto sportivo • Cabina • Locale 	SCOPO: <ul style="list-style-type: none"> • Posa attrezzature balneari mobili • Posa tavoli e sedie • Spogliatoio • Servizi igienici e docce • Bar, tabaccheria • Ristorante, pizzeria e simili • Discoteca, dancing • Parcheggio • Attività sportiva • Viabilità stradale • Piattaforma in materiale vario • Fossa biologica • Tensostruttura, pergolato e simili • Scala, sporto sul demanio



INTESTATARIO	LA ZATTERA
SUPERFICIE	8.224mq

N° CONCESSIONE: 43/2011		STATO: VIGENTE
DATA DECORRENZA: 01/01/2009	DATA RILASCIO: 08/07/2011	
CATASTO: F25 part. 02091 - 39028	CATEGORIA: Stabilimento balneare privato	USO: Turistico ricreativo
TIPO DELL'OPERA: <ul style="list-style-type: none"> • Strutture prefabbricate appoggiate al suolo o interrate • Opere, impianti e manufatti diversi da fabbricati ed assimilabili alle tipologie C e D 	OPERA: <ul style="list-style-type: none"> • Piattaforma • Chiosco • Recinzione • Tensostruttura, pergolato e simili • Impianti sportivo • Impianto vario 	SCOPO: <ul style="list-style-type: none"> • Posa Attrezzature Balneari Mobili • Posa Tavoli E Sedie • Servizi Igienici E Docce • Bar Tabaccheria, • Posa Ricovero Rimessaggio Mezzi Navali E Aerei • Deposito Materiali E Generi Vari • Attività Sociali • Giostre E Giochi • Attività Sportiva • Passaggio Cavi In Genere • Piattaforma Materale Vario • Tensostruttura Pergolato E Simili • Recinzione • Presa Energia Elettrica



INTESTATARIO	LE DUNE
SUPERFICIE	3.085mq

N° CONCESSIONE: 44/2012		STATO: VIGENTE
DATA DECORRENZA: 25/01/2016	DATA RILASCIO: 25/01/2016	
CATASTO: F25 part. 02091	CATEGORIA: Stabilimento balneare pubblico	USO: Turistico ricreativo
TIPO DELL'OPERA: <ul style="list-style-type: none"> • Strutture prefabbricate appoggiate al suolo o interrate • Opere, impianti e manufatti totalmente interrati o immersi 	OPERA: <ul style="list-style-type: none"> • Tensostruttura, pergolato e simili • Corpo centrale • Cabina • Locale • Conduittura, cavi e impianti in genere 	SCOPO: <ul style="list-style-type: none"> • Posa attrezzature balneari mobili • Posa tavoli esedie • Spogliatoio • Servizi igienici edocce • Bar Tabaccheria • Ristorante, pizzeria e simili • Discoteca, dancing • Vendita generi vari • Area asservita • Accesso al mare, demanio • Giostre e giochi • Piattaforma in materiale vario • Tensostruttura, pergolato e simili • Recinzione • Sistemazione • Posa, ricovero, rimessaggio mezzi navali e aerei • Attività sportiva • Alaggio e varo • Cartellonistica pubblicitaria, segnaletica stradale • Internet point • Deposito materiale e generi vari • Impianto tecnologico • Passaggio cavi in genere • Trasporto liquidi fognari e reflui • Pozzetto • Presa d'acqua • Presa energia elettrica • Presa telefono



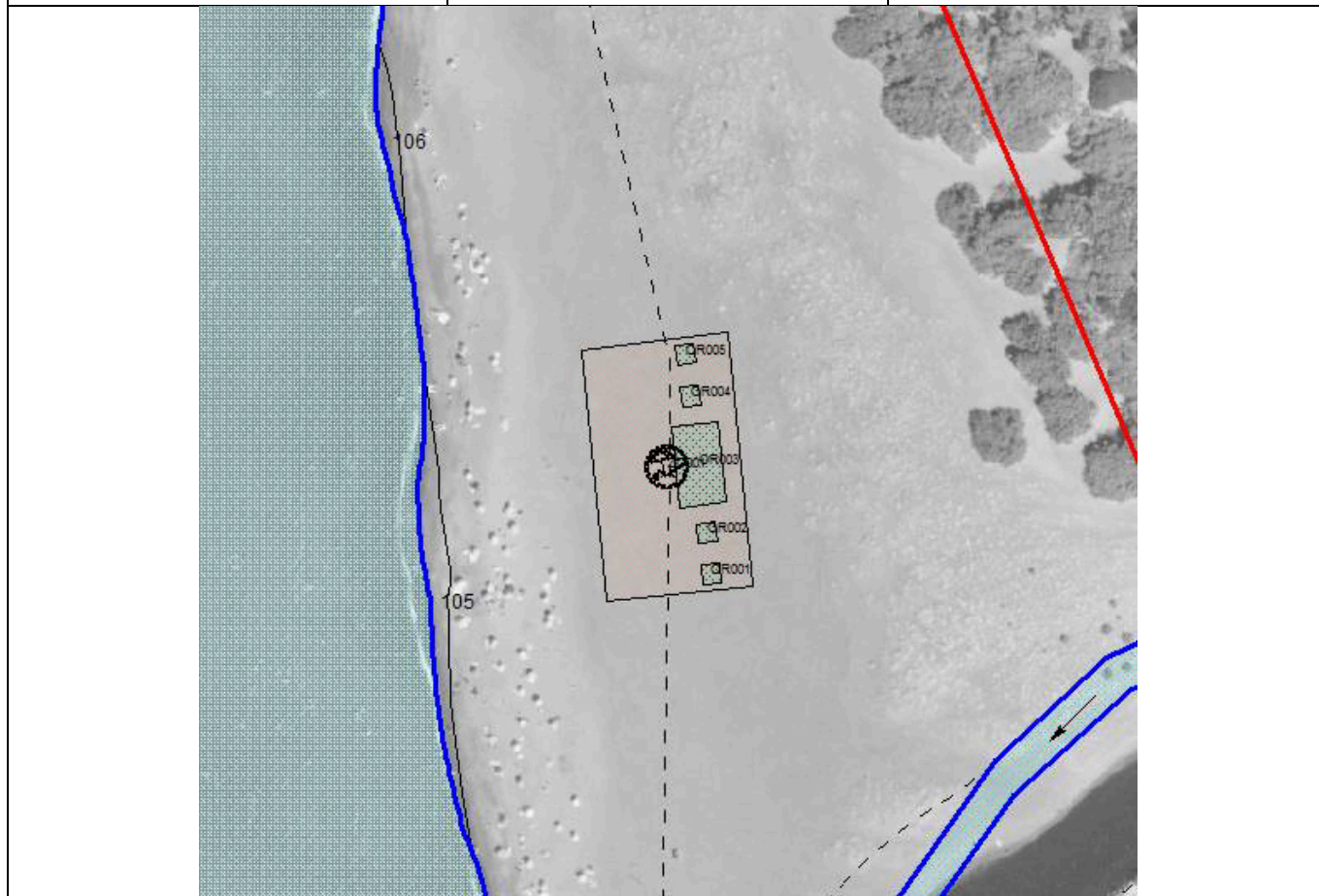
INTESTATARIO	Comune di CASTAGNETO CARDUCCI
SUPERFICIE	585mq

N° CONCESSIONE: 45/2014		STATO: VIGENTE
DATA DECORRENZA: 15/04/2024	DATA RILASCIO: 16/04/2014	
CATASTO: F25 part. 2091 - 360	CATEGORIA: Vario	USO: Turistico ricreativo
TIPO DELL'OPERA: <ul style="list-style-type: none"> Opere, impianti e manufatti diversi da fabbricati ed assimilabili alle tipologie C e D Strutture prefabbricate appoggiate al suolo o interrate 	OPERA: <ul style="list-style-type: none"> Impianti sportivo Palo Recinzione 	SCOPO: <ul style="list-style-type: none"> Attività sportiva Recinzione



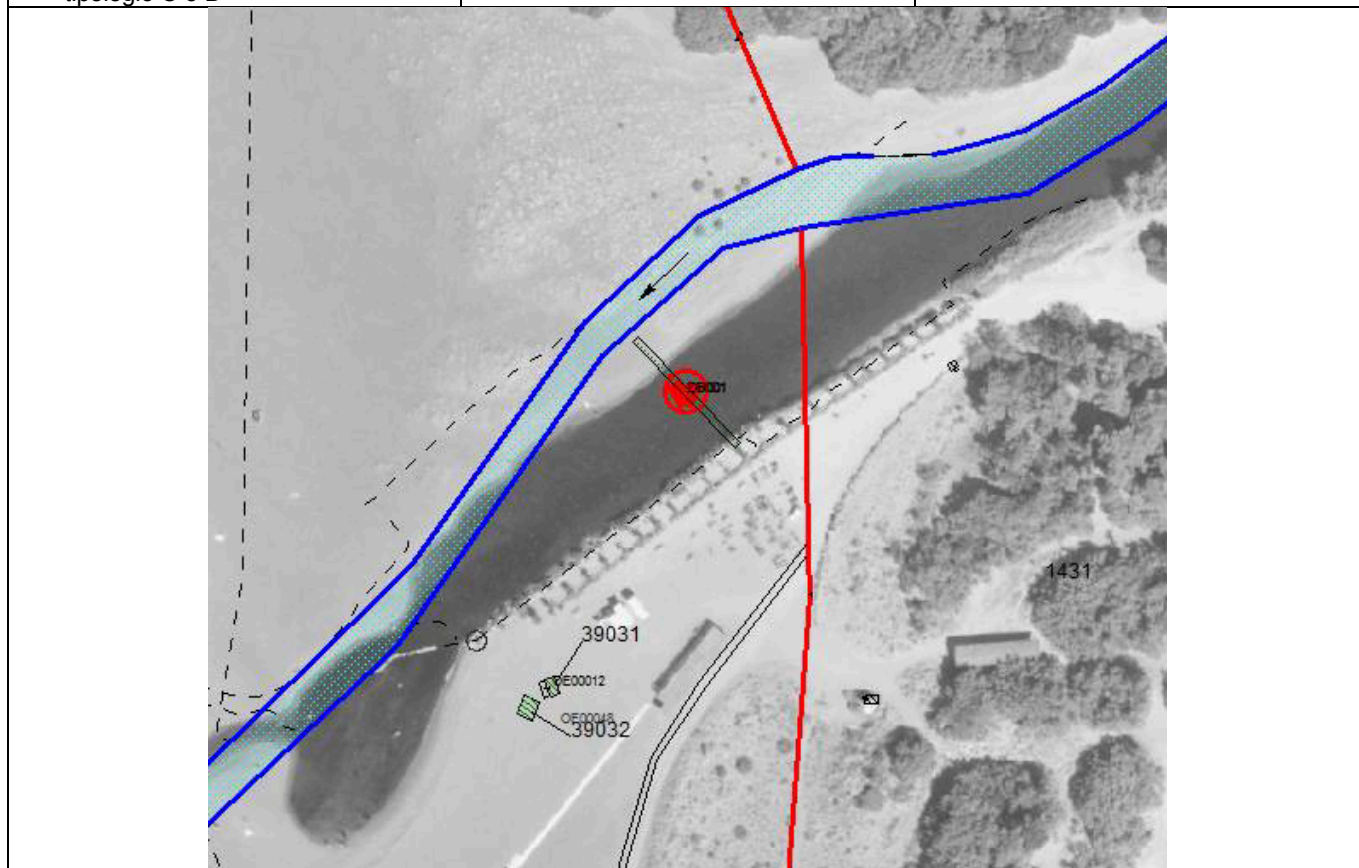
INTESTATARIO	Comune di CASTAGNETO CARDUCCI
SUPERFICIE	585mq

N° CONCESSIONE: 46/2017		STATO: VIGENTE
DATA DECORRENZA: 07/04/2017	DATA RILASCIO: 07/04/2017	
CATASTO: F25 part. 2091 - 360	CATEGORIA: Stabilimento balneare pubblico	USO: Turistico ricreativo
TIPO DELL'OPERA: • Opere, impianti e manufatti diversi da fabbricati ed assimilabili alle tipologie C e D	OPERA: • Tensostruttura, pergolato e simili • Recinzione	SCOPO: • Tensostruttura, pergolato e simili • Recinzione



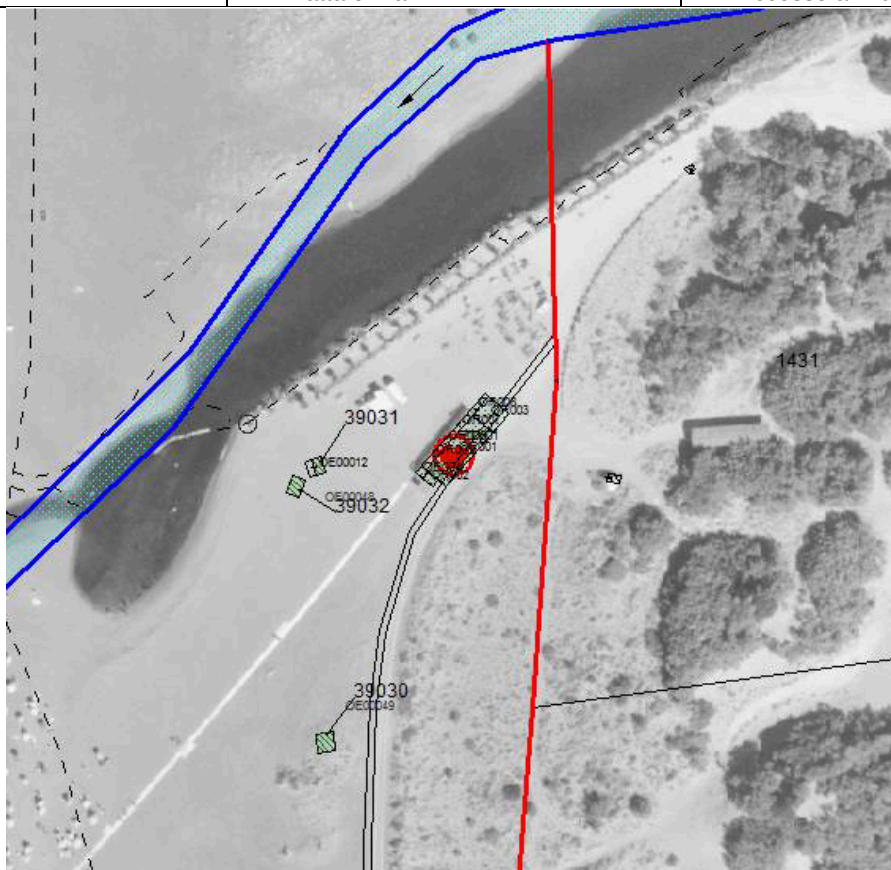
INTESTATARIO	Comune di CASTAGNETO CARDUCCI
SUPERFICIE	1.670mq

N° CONCESSIONE: 47/2017		STATO: VIGENTE
DATA DECORRENZA: 07/04/2017	DATA RILASCIO: 07/04/2017	
CATASTO: F25 part. 02091	CATEGORIA: Altro	USO: Vario
TIPO DELL'OPERA: • Opere, impianti e manufatti diversi da fabbricati ed assimilabili alle tipologie C e D	OPERA: • Viabilità stradale	SCOPO: • Accesso al mare, demanio



INTESTATARIO	Comune di CASTAGNETO CARDUCCI
SUPERFICIE	45mq

N° CONCESSIONE: 48/2019		STATO: VIGENTE
DATA DECORRENZA: 01/07/2019	DATA RILASCIO: 18/06/2019	
CATASTO: F25 part. 02091 - 02074	CATEGORIA: Altro	USO: Vario
TIPO DELL'OPERA: <ul style="list-style-type: none"> Opere, impianti e manufatti diversi da fabbricati ed assimilabili alle tipologie C e D 	OPERA: <ul style="list-style-type: none"> Tensostruttura, pergolato e simili Cabina Piattaforma 	SCOPO: <ul style="list-style-type: none"> Parcheggio Servizi igienici e docce Accesso al mare, demanio



INTESTATARIO	Comune di CASTAGNETO CARDUCCI
SUPERFICIE	158mq