

Appendice 1

La proiezione al 2050

Allo scopo di proporre una riflessione sul modello di sviluppo in atto a Castagneto Carducci e quindi per ipotizzare quale potrebbe essere il futuro di questo territorio abbiamo prodotto una “simulazione” relativa ad una possibile struttura del paesaggio all’anno 2050. Per fare questo sono stati calcolati i tassi di variazione dei principali usi del suolo dal 1832 ad oggi, soprattutto quelli degli ultimi 50 anni, e ricostruita una immagine 3D ed una planimetria del territorio comunale con applicati risultati di tale calcolo. Si tratta ovviamente di una ipotesi che assume come costanti alcune tendenze che in realtà possono variare le loro caratteristiche nel tempo, ma che dipingono uno “scenario” che speriamo possa essere utile nell’ambito del processo pianificatorio. I risultati dell’analisi delle tendenze registrate fino ad oggi non sono stati comunque applicati in modo pedissequo al modello creato. Per quello che riguarda la forestazione è stata riportata soltanto una piccola parte della superficie stimata, poichè il processo è possibile ma solo entro certi limiti. Per quello che riguarda l’intensivizzazione e l’estensivizzazione non sono stati riportati tutti gli ettari di aumento stimati, ma soltanto una parte, comunque molto congrua. Dal confronto fra le due mappe dell’uso del suolo (2003-2050) si evidenzia immediatamente l’ulteriore aumento dei vigneti nella zona di pianura e delle urbanizzazioni, mentre invece si osserva una certa stabilità delle aree boscate. La produzione di vino quindi aumenterebbe, ma si degraderebbe il valore aggiunto “paesaggio”, elemento competitivo di primario rilievo, non solo per il vino, ma anche per la qualità dell’offerta turistica la quale risentirebbe in modo negativo di una ulteriore espansione dell’urbano. Ciò farebbe deperire anche la qualità dell’ambiente andando a rafforzare il contrasto fra le aree non antropizzate e quelle sottoposte a forte pressione antropica. E’ d’altra parte è difficile pensare che la grandi proprietà che hanno fino ad oggi limitato e circoscritto l’antropizzazione in alcune zone, non possano essere “tentate” a mutare questa tendenza.

DINAMICHE	Totale Ha	Incremento Annuo	IA*47	1832 - 2050	SOSTITUZIONI	HA EVOLUZIONE SU SHAPE SIMULAZIONE FINALE 1832 - 2050
antropizzazione	341,4	6,97	327,47	668,87	da varie ad ANTROPIZZATO	671,14
coniferamento	110,98	2,26	106,45	217,43		110,99
deforestazione	112,11	2,29	107,53	219,64	da BOSCO A VIGNETI	196,06
estensivizzazione	734,6	14,99	704,62	1439,22	da SEMINATIVI a VIGNETI	1140,75
forestazione	409,53	8,36	392,81	802,34	da varie a BOSCO	431,74
intensivizzazione	1160,21	23,68	1112,85	2273,06	da varie a SEMINATIVI	1848,41
invariato	11336,35		-2751,73	8584,62		9806,07
Totale complessivo	14205,18			14205,18		14205,16

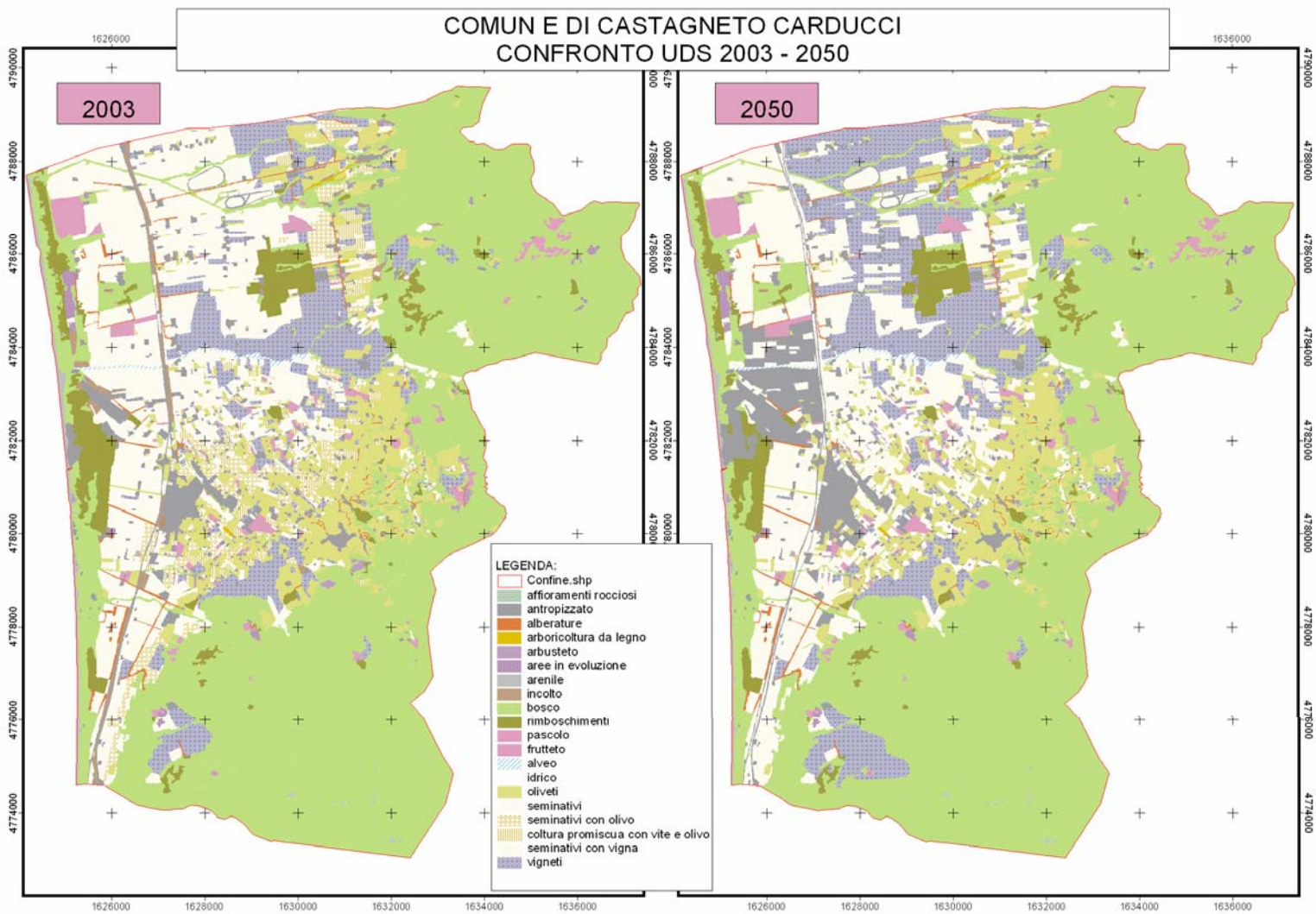


Fig 1: confronto fra l'uso del suolo del 2003 e l'ipotesi per il 2050

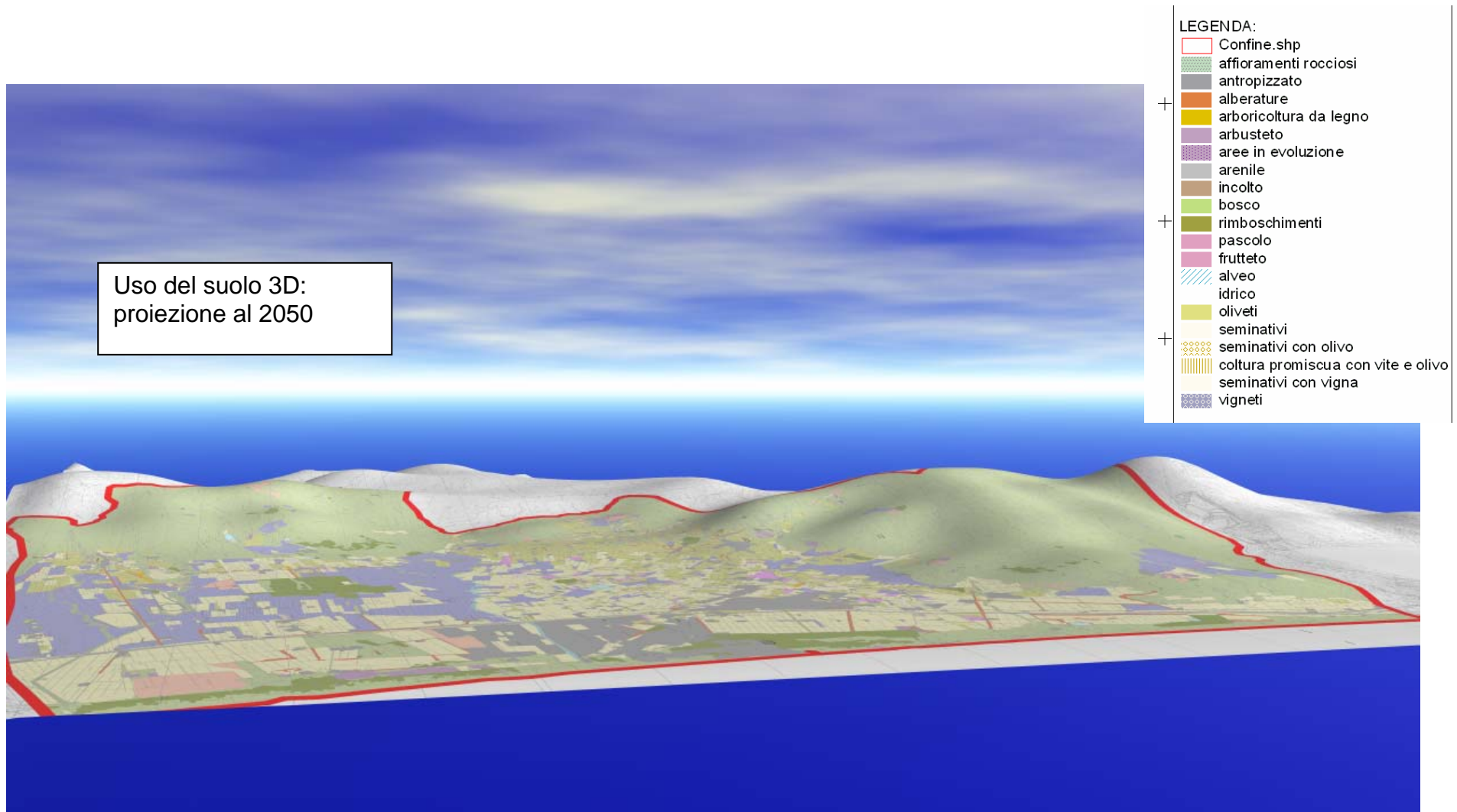


Fig 2: modello tridimensionale con uso del suolo ipotizzato per il 2050.