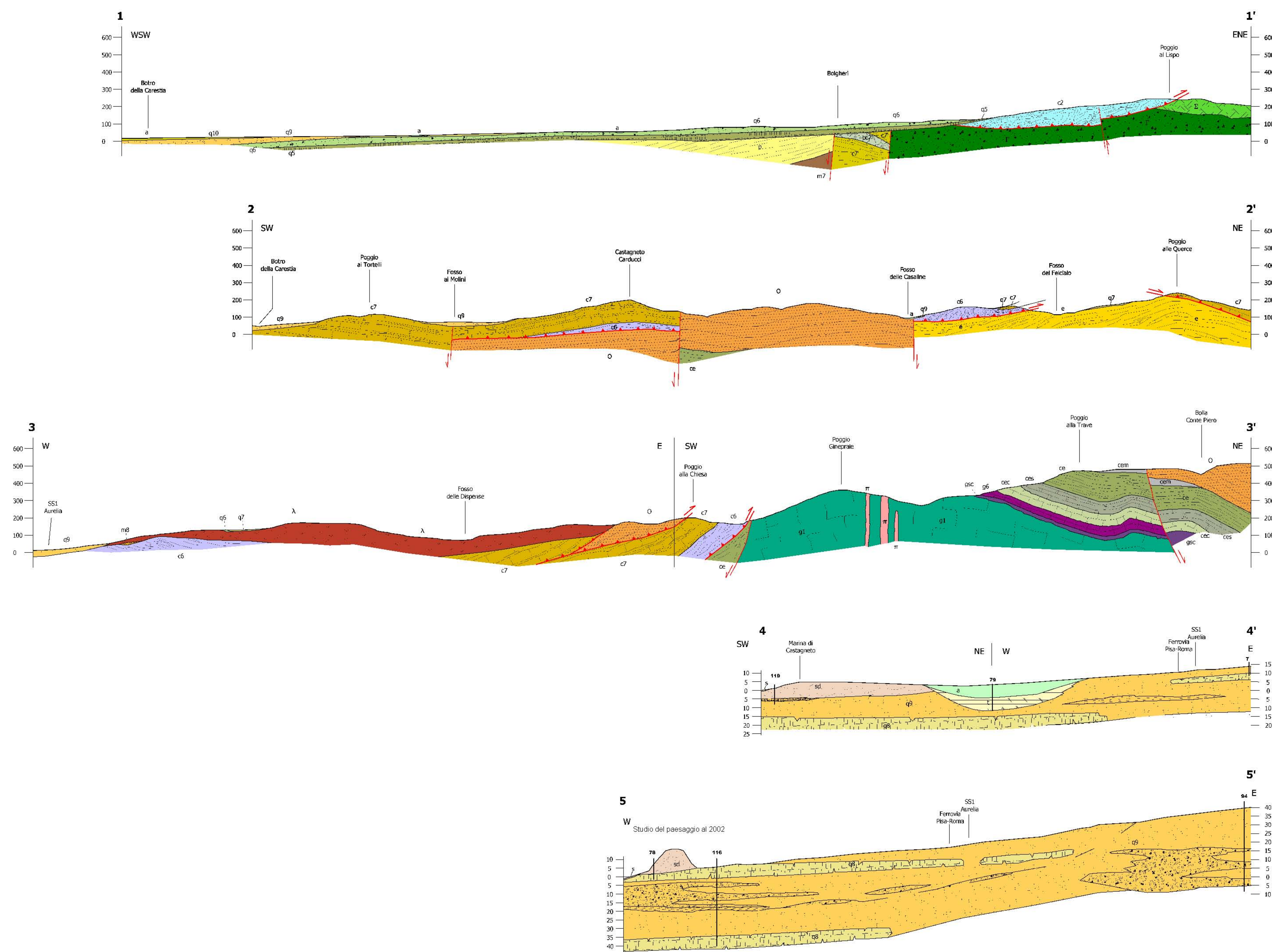




COMUNE DI CASTAGNETO CARDUCCI - PIANO STRUTTURALE 2006



COMUNE DI CASTAGNETO CARDUCCI
 PROVINCIA DI LIVORNO
 PIANO REGOLATORE GENERALE
 PIANO STRUTTURALE 2006

QUADRO CONOSCITIVO

Tavola n° 26
 Titolo:
 Sezioni geologiche
 Scala:
 1:10.000
 Progetto:
 Maria Bartolomucci, architetto
 con Claudia Emiliani, architetto
 Dott. Roberto Labianca

Sezione:
 Fabio Tinti

Suggerimento generale:
 Dott. Massimo Castaldi

Responsabile Ufficio di Piano:
 Oreste Fabiani, architetto

Garante della consultazione:
 Dott. Riccardo Gabaiola

Ufficio di Piano:
 Luisa Dall'Agnello, architetto
 Michela Calchi, architetto

Collaboratori interni all'Amministrazione:
 Sig. S. Baccanti, Sig. T. Fanelli, Dott. L. Catapano
 Dott. R. Guazzelli, arch. L. Manigotti, Magg. F. Canale,
 Sig. P. Nanni, Arch. L. Guazzanti

Consulenti esterni all'Amministrazione:
 Dott. M. Agnoletti, Università di Firenze - Facoltà di Agraria,
 Università di Firenze - Facoltà di Architettura (coordinatore)
 Marco Francini, architetto, Università di Pisa, architetto,
 Maria Elena Bianchi Bandinelli, Pagaroni, architetto
 Sartori e s.r.l., Dott. F. Lupo, Dott. G. Ruffini,
 Geol. S. Bartolotti, Geol. E. Mochi, Geol. G. Graziani,
 A.R.P.A.S., Ing. S. Baccanti e s.r.l., Dott. S. Baccanti e s.r.l.,
 CNR-Roma, Arch. P. Polignone con studio G.E.P.T.E.R.,
 Dott. F. Tenucci, Ing. S. Vegni

Data adozione:

Data approvazione:

Legenda

- Contatti stratigrafici
- Faglie e faglie presunte (a tratteggio)
- ▲▲▲ Contatti di sovraccoprimento

- EOCENE**
- a Depositi alluvionali
- PLEISTOCENE MEDIO-SUP.**
- q10 Ghiaie e sabbie di Quadrelle
 - q9 Sabbie rosse arancio di Donoratico
 - q7 Sabbie rosse di Val di Gori
 - q5 Conglomerati di Bolgheri
 - q5 Calcarei sabbiosi, sabbie e conglomerati di Bibbona
- PLIOCENE**
- p Argille ezzurre
- MIOCENE SUP.**
- m8 Conglomerato di Montebamboli
 - m7 Gessi

COMPLESSO MAGMATICO NEOGENICO

- MIOCENE SUP.**
- II Filoni di porfido granitico a cordierite
 - A Vulcaniti di San Vincenzo

COMPLESSO DELLE FORMAZIONI DI FACIES LIGURE

- PALEOCENE CRETACEO SUP.**
- c7 Flysch calcareo-marnoso di Monteverdi M.mo
 - c5 Arenarie, silti, argille calcarenite con Pithonella - liv. breccie e olistostromi
- CRETACEO SUP.**
- c7 Flysch arenaceo-marnoso di Castelluccio
 - bc7 Breccia ad elementi calcareo-marnosi
- CRETACEO INF.**
- c2 Argille calcari siltici "Palombini" - Argillocisti e calcari siltici "Palombini"
- GIURASSICO SUP.**
- J Gabbri
 - S Serpentiniti

COMPLESSO DELLE FORMAZIONI DI FACIES AUSTRALPINA

- EOCENE**
- e Formazione di Caneto (UNITA' ESTERNA)

COMPLESSO DELLE FORMAZIONI DI FACIES TOSCANA

- OLIGOCENE-EOCENE CRETACEO**
- o Flysch arenaceo "Macigno"
 - cm1 Marne e calcari marnosi rosso-vinato
 - cs Argilliti varicolori
 - cs Silti quarzose
 - cs Calcarei siltici
 - cs Successione condensata
- GIURASSICO**
- g1 Radiolariti
 - g1 Calcare massiccio
- Scaglie Toscane Aust.

