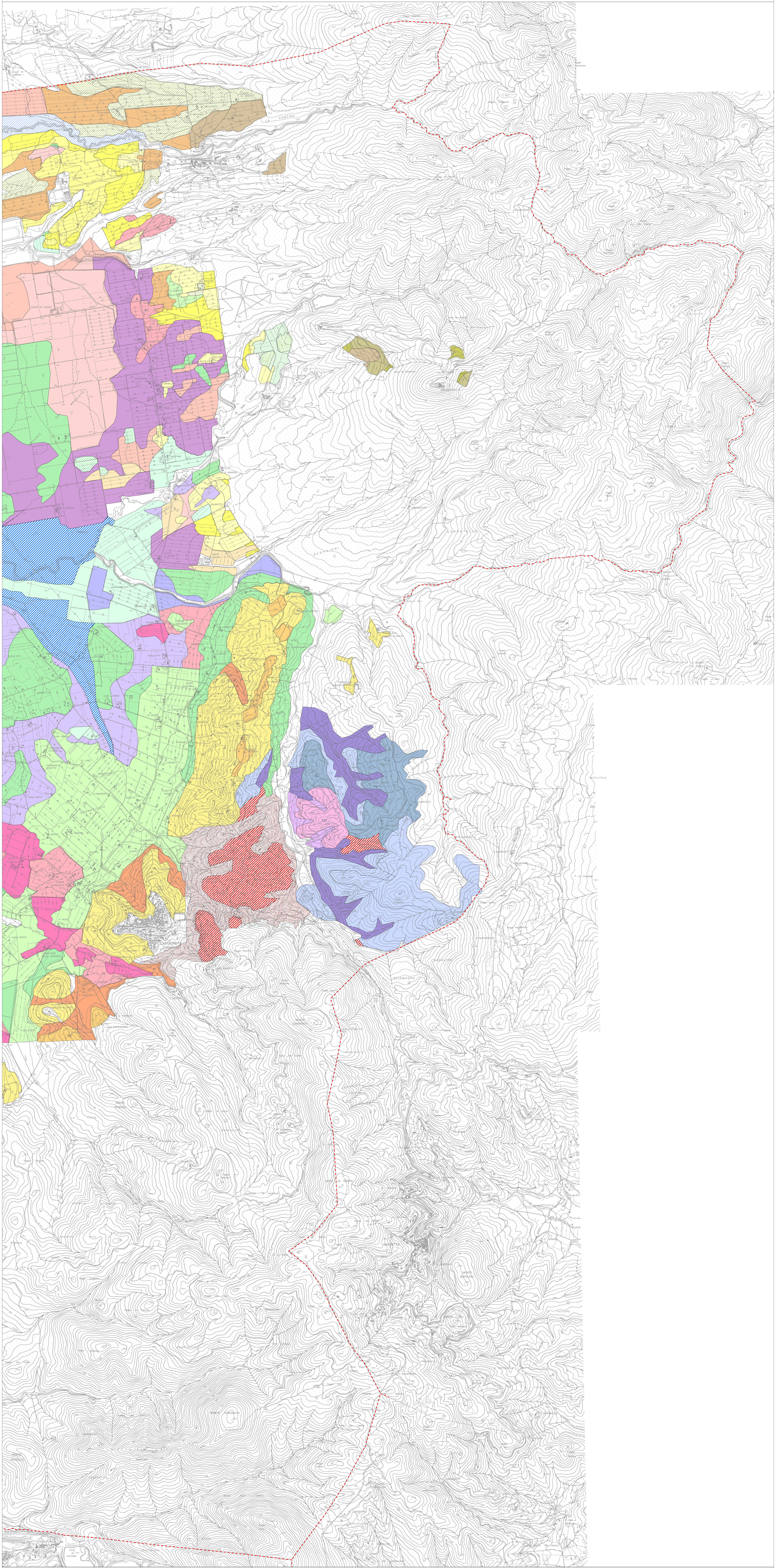


COMUNE DI CASTAGNETO CARDUCCI - PIANO STRUTTURALE 2006



COMUNE DI CASTAGNETO CARDUCCI
PROVINCIA DI LIVORNO
PIANO REGOLATORE GENERALE
PIANO STRUTTURALE 2006



QUADRO CONOSCITIVO
Tavola n° 23
Titolo: Carta pedologica e della stabilità dei versanti
Scala: 1:10.000
Progetto: Mario Bartolomei, architetto
Claudio Emiliani, architetto
Dott. Norberto Liberatori
Sindaco: Fabio Tini
Segretario generale: Dott. Marco Casallo
Responsabile Ufficio di Piano: Geom. Roberto Novelli
Giurato della commissione: Dott. Riccardo Galante
Ufficio di Piano: Dott. Raffaele, architetto
Michele, G. P.lli, architetto
Collaboratori interni all'Amministrazione:
Spa S. Barone, SpA T. F.lli, Dott. G.lli, Dott. G.lli, Dott. B. Guazzelli, arch. L. Mancinelli, Magg. F. C. Gallo, SpA P. Neri, Avv. L. Guazzelli
Consulenti esterni all'Amministrazione:
Dott. M. Agnelli, Università di Firenze - Facoltà di Agraria
Università di Firenze - Dipartimento di Agronomia
Marco Baccetti, architetto, Eleanora Alvisi, architetto
Mario Basso, architetto, Pierluigi Pizzetti, architetto
Simone J. J. Dott. F. Lupo Bruno, Geom. G. Ruffini
Geom. S. Bartolomei, Geom. F. M.lli, Geom. C. G.lli
A. P. A. T., T. F.lli, S. L. Dott. S. Barozzi e Dott. S. Tiberio
CNR-Roma, Arch. P. P.lli con studio C. S. T. E. P.
Dott. F. Tomasi, Ing. S. Vigni
Data edizione:
Data approvazione:

Legenda

- - - Confine comunale
- A. Variante argillosa dell'Unità Castagneto - III
- Ap. Variante piana dell'Unità Sestica - Suoli su terrazzi
- As. Fave erose dell'Unità Sestica - Suoli su terrazzi inclivi rettilinei, pend. 5-10% - III
- Aa. Unità Sestica - Suoli su terrazzi e versanti rettilinei, pend. 0,4% - III
- B. Unità le Porcarece - Suoli su vecchie alluvioni terraz. e coltivi pianeggianti - IV
- Bb. Variante scheletrica dell'U. le Porcarece - Suoli su vecchie alluvioni terraz. e coltivi pianeggianti - IV
- C.M. il Caxone - Suoli su morfologie pianeggianti con leggere depressioni - I
- CR - Versanti rettilinei e convessi, pendenza 5 - 15% - IV
- CRo - Versanti concavi, pendenza 15-25% - III - IV
- CRo - Versanti concavi, pendenza 15-25% - IV
- CVo - Versanti concavi 25% e > 25% - IV
- C1 Unità Castagneto (Fase franco) - Suoli su terrazzi inclivi, pendenza 5% - III
- C2 Unità Castagneto (Fase franco-sabbiosa) - Suoli su terrazzi inclivi, pendenza 5% - 15% - III
- C3 Unità Castagneto (Fase franco) - Suoli su terrazzi, terrazzi inclivi, pendenza 5% - IV
- E. Variante erosa dell'U. Ornetola - Suoli su versanti convessi, pend. 2% - IV
- F. Unità Accattapano - Suoli su terrazzi, versanti rettilinei, pendenza 5% - III
- Fx. Variante scheletrica dell'Unità Accattapano - Suoli su terrazzi, versanti rettilinei, pendenza 0,4% - IV
- G. Unità Grappi Capi - Suoli su vecchie dune, versanti ondulati, pend. 0-25% - IV
- Ga. Unità Cerreta - Suoli su terrazzi, versanti ondulati, pendenza 5-15% - III
- I. Unità Ornetola - Suoli su terrazzi, versanti rettilinei, pend. 0-10% - III
- L. Unità le Contespie - Suoli su terrazzi, versanti ondulati, pendenza 0-5% - IV
- La. Variante scheletrica dell'Unità le Contespie - Suoli su terrazzi, versanti ondulati, pendenza 0-8% - IV - IV
- M. Unità Bolgheri - Suoli su terrazzi inclivi, versanti convessi, pendenza 5-15% - III
- Mp. Variante scheletrica dell'Unità Bolgheri - Suoli su terrazzi inclivi, versanti convessi, pendenza 5 - 15% - III
- Ms. Variante scheletrica dell'Unità Bolgheri - Suoli su terrazzi inclivi, versanti convessi, pendenza 15% - III
- PM. Ponte di Marmo - Suoli su alluvioni recenti in prossimità dei Fiumi - Rischio d'inondazione, drenaggio interno impedito - IV
- PMc. Variante scheletrica dell'U. Ponte di Marmo - Suoli su alluvioni recenti in prossimità dei Fiumi - Rischio d'inondazione, abbondante scheletro - IV
- Q. Unità Quercione - Suoli su versanti inclivi, pendenza 0 - 4% - IV
- Qc. Variante erosa dell'Unità Quercione - Suoli su versanti inclivi, pendenza 5% - V
- R - Versanti rettilinei e convessi, pendenza 5% - 15% - III
- Re - Versanti concavi, pendenza 15-25% - III
- Ro - Versanti concavi, pendenza 5 - 25% - IV
- S. Unità Seggari - Versanti rettilinei - pendenza 5-15% - III
- SD. Le Sondrie - Suoli su terrazzi, versanti ondulati, pendenza 0-5% - Sottile frequente - III
- Se. Variante erosa dell'Unità Seggari - Suoli su versanti concavi, pendenza 15-25% - IV
- So - Suoli su versanti concavi, pendenza 15% - 25% - IV - V
- T. Unità Grottime - Suoli su terrazzi inclivi, pendenza 20%

CLASSI DI CAPACITÀ D'USO	
?	Suoli senza o con poche terrazze all'altitudine agricola. Non richieste particolari pratiche di conservazione e concimazione, adatte solo a colture erbacee all'estensione.
??	Suoli con moderate terrazze, che richiedono la scelta colturale o che richiedono alcune pratiche di conservazione quali aratura e diserbo.
???	Suoli con moderate terrazze, che richiedono la scelta colturale o che richiedono alcune pratiche di conservazione quali aratura e diserbo.
IV	Suoli con moderate terrazze, che richiedono la scelta colturale o che richiedono alcune pratiche di conservazione quali aratura e diserbo.
V	Suoli che presentano limitazioni sostanziali sia diverse e frequenti di ordine e che richiedono il ricorso alle lavorazioni, alla protezione di frangivento e al mantenimento di fertilità naturale.

